

承认书

客户确认 CUSTOMER APPROVED BY		
批准 Approved by	审核 Checked by	制表 Prepared by
 <small>数字签名者: sean.li DN: cn=sean.li, o, ou, email=sean.li@ecovacs.com, c=<无 日期: 2024.08.14 14:57:30 +08'00'</small>	 <small>数字签名者: sean.li DN: cn=sean.li, o, ou, email=sean.li@ecovacs.com, c=< 无 日期: 2024.08.14 14:58:01 +08'00'</small>	
供方确认 SUPPLIER APPROVED BY		
批准 Approved by	审核 Checked by	制表 Prepared by

供应商名称: 欧智通科技股份有限公司
供应商地址: 深圳市宝安区西乡街道共乐社区铁仔路50号凤凰智谷B座14层
供应商工厂: 湖南省长沙市浏阳经济开发区利通路8号
供应商电话: 86-755-2955-8186
供应商网址: www.fn-link.com

天线测试报告

antenna testing

客 户 Customer	科沃斯
项目名称 Project Name	4A8-1100-2300
客 户 料 号 Customer NO.	
规 格 specification	FPC天线 4A8-1100-2300 哑黑油白字；尺寸 32X10MM；线长175MM线径1.13黑色；带1代IPEX； ROHS
供 方 料 号 Supplier NO.	1A4A8-1100-2300-00
规 格 书 编 号 Specification NO.	
编写人 Write by	潘益林
版本 REV.	Ver.1
日 期 Date	2024-7-10
备 注 Note	

版本变更记录				
变更日期	变更内容	版本	变更人	批准人

1. 承认书项目表 (Index)

序号	内容	页码
—	承认书封面	1
—	版本变更记录	2
1	承认书项目表	3
2	试验设备和条件	4
3	样机结构说明件	5
4	天线成品图	6
5	S11	7
6	增益/效率/3D图	8
7	包装	9

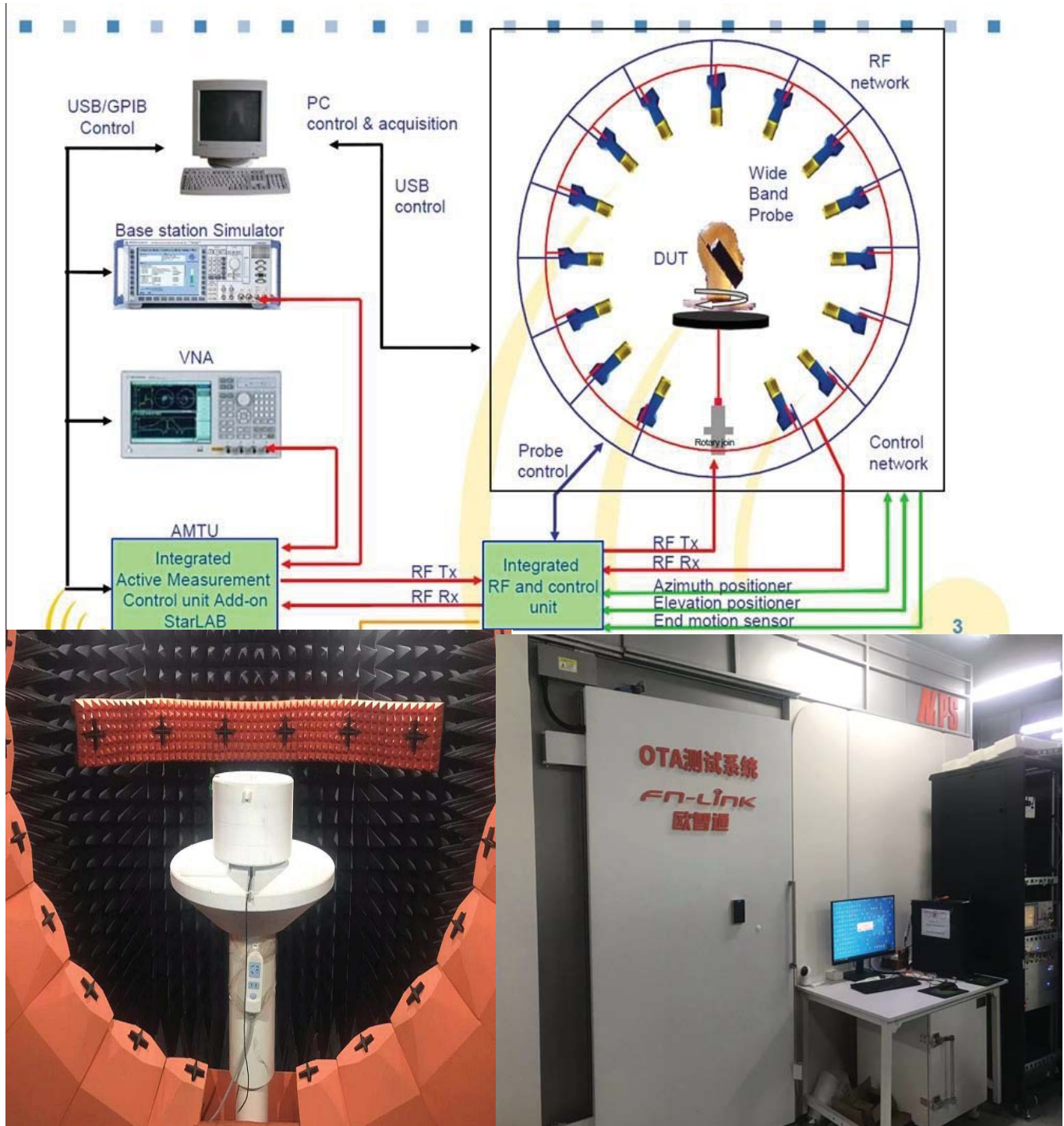
1. 试验设备和条件(Test Equipment & Conditions)

1.1 . Network Analyzers : KEYSIGHT P5002A

1.2 . Communications Test Set: R&S CMW 500

1.3 . 3D Chamber Test System: 24探头测试系统

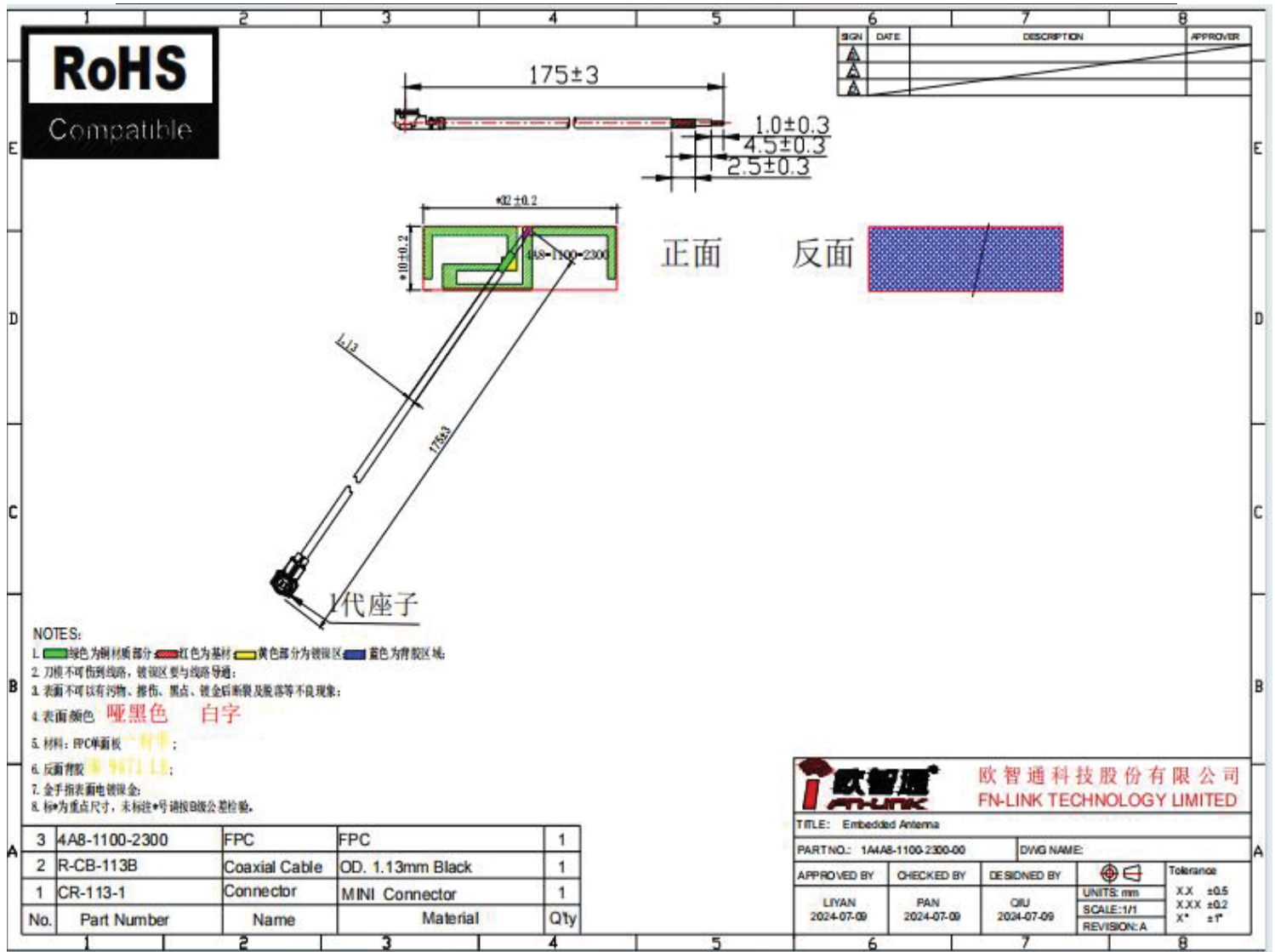
1. 微波暗室的测试原理图



2. 说明。

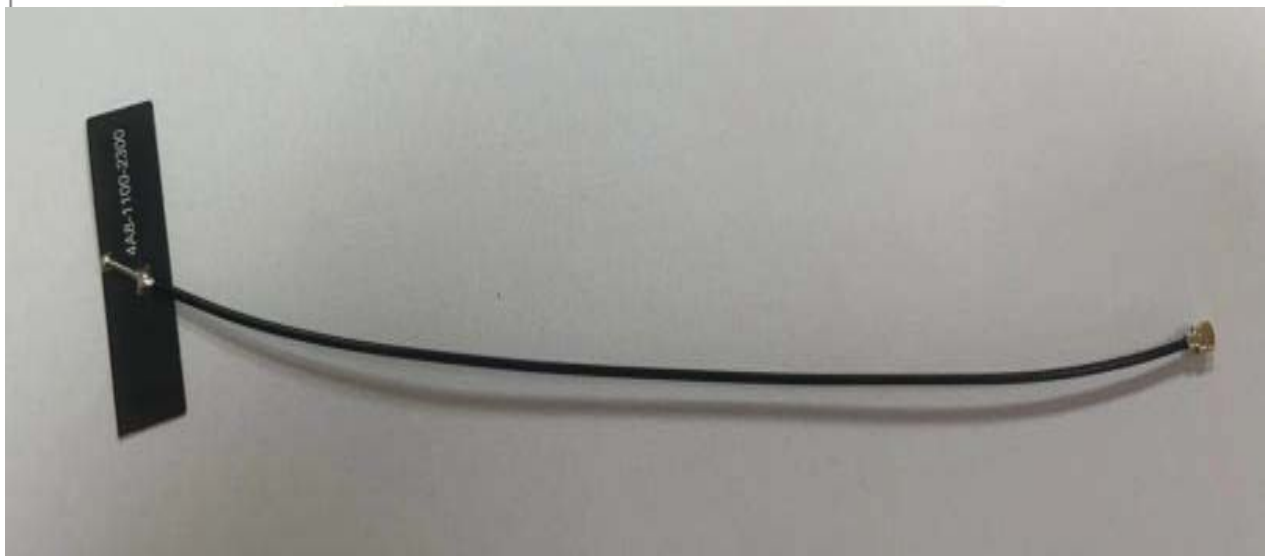
这份报告总结了该项目天线的电气性能结果，包括天线的S11 参数,Gain和Efficiency.

天线2D图



天线2D图

Sample Photo



A. Electrical Characteristics

Frequency	2400 ~ 2500 MHz 5150 ~ 5850 MHz
V.S.W.R.	≤ 2.0
Antenna Gain	2400 ~ 2500 MHz ~ 2.55dBi 5150 ~ 5850 MHz ~ 3.9dBi
Efficiency	2400 ~ 2500 MHz ~ 67% 5150 ~ 5850 MHz ~ 51%
Polarization	Linear
Impedance	50 Ohm

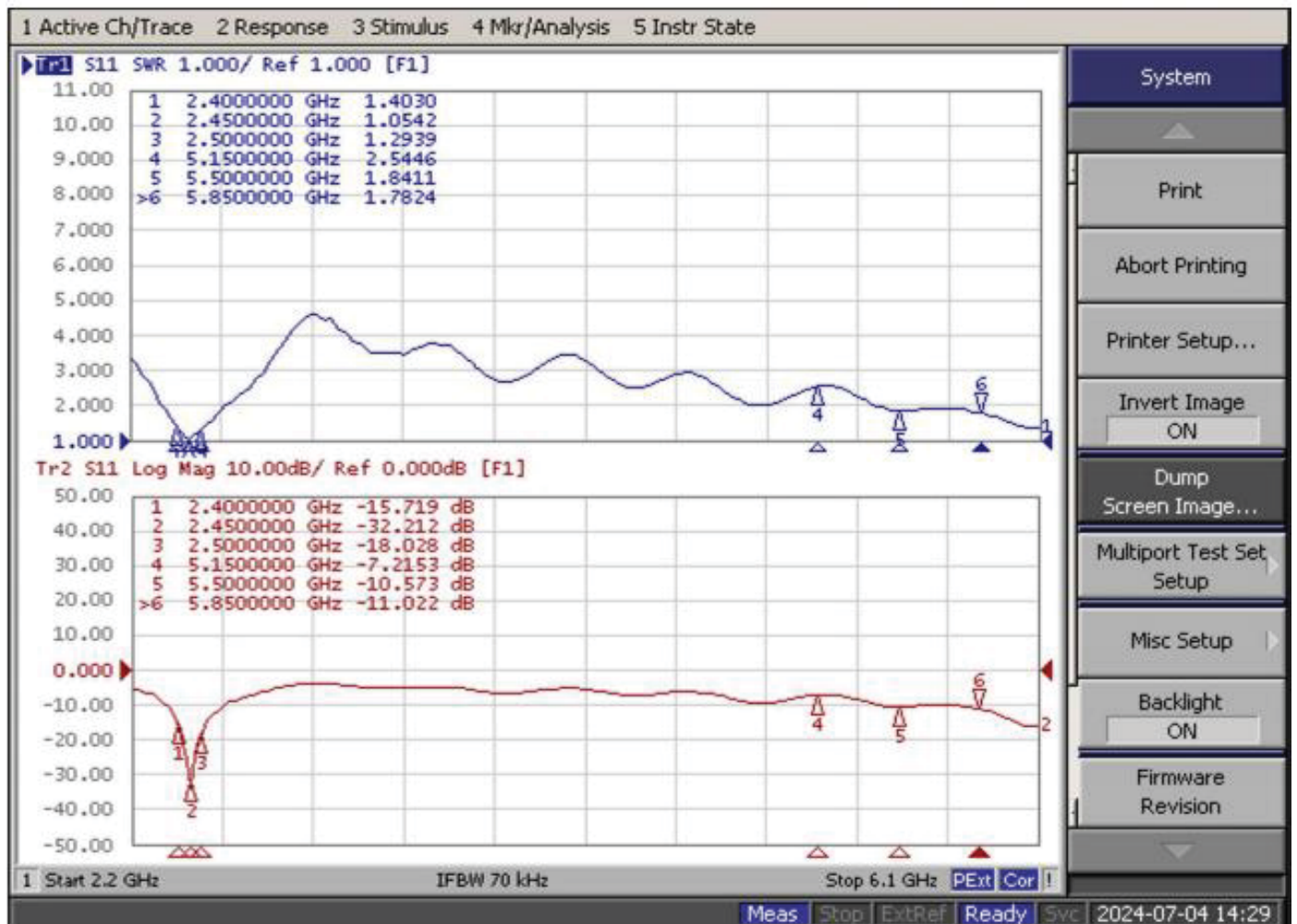
B. Material & Mechanical Characteristics

Material of Radiator	FPC
Cable Type	O.D. 1.13 mm

C. Environmental

Operation Temperature	- 40 °C ~ + 65 °C
Storage Temperature	- 40 °C ~ + 80 °C

WiFi--天线S11

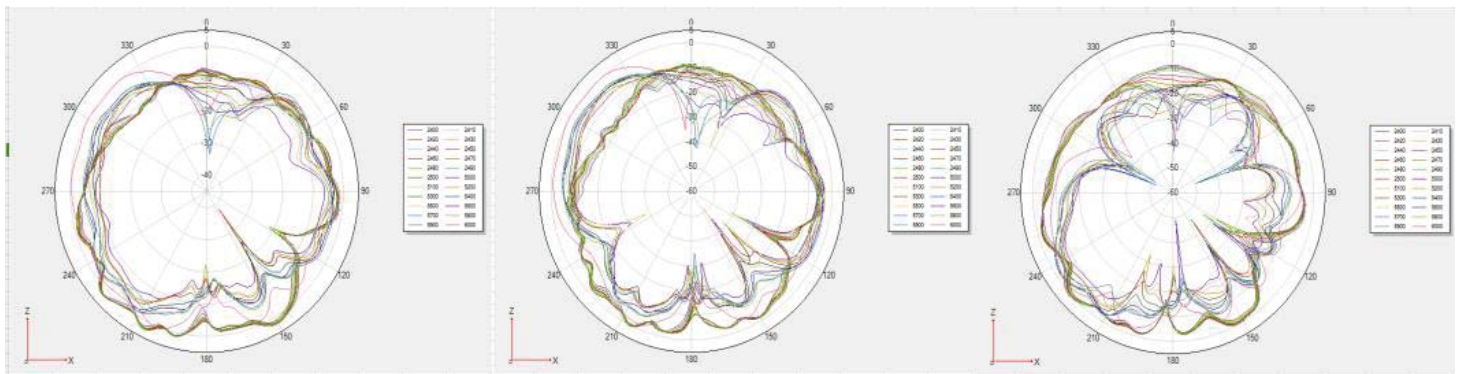


Freq/GHz	2400	2450	2500	5100	5500	5850
VSWR	1.3	1.0	1.2	2.5	1.8	1.7

WiFi天线-测试数据:

Frequency (MHz)	Directivity(dB)	Gain(dB)	Efficiency(dB)	Efficiency(%)
2400	5.9801	2.4561	-3.0241	49.8419
2405	6.0209	2.4291	-3.0918	49.0705
2410	5.7937	2.3414	-3.1523	48.3915
2415	5.6209	2.2465	-3.3744	45.9793
2420	5.5144	1.9033	-3.611	43.5408
2425	5.2956	1.8121	-3.4836	44.8375
2430	5.3697	2.1074	-3.2622	47.1819
2435	5.2773	2.0437	-3.2337	47.4934
2440	5.3171	2.1685	-3.1485	48.4335
2445	5.4988	2.4467	-3.052	49.522
2450	5.653	2.4834	-2.9696	50.4703
2455	5.6664	2.4792	-3.1872	48.0044
2460	5.8356	2.4054	-3.4303	45.3912
2465	5.744	2.4094	-3.3345	46.4031
2470	5.7464	2.3954	-3.151	48.4058
2475	5.4233	2.548	-2.8753	51.5789
2480	5.3307	2.347	-2.6608	54.1903
2485	5.3289	2.4806	-2.5483	55.6126
2490	5.3583	2.4112	-2.4471	56.9233
2495	5.1763	2.378	-2.4983	56.256
2500	5.1567	2.4372	-2.6194	54.7088

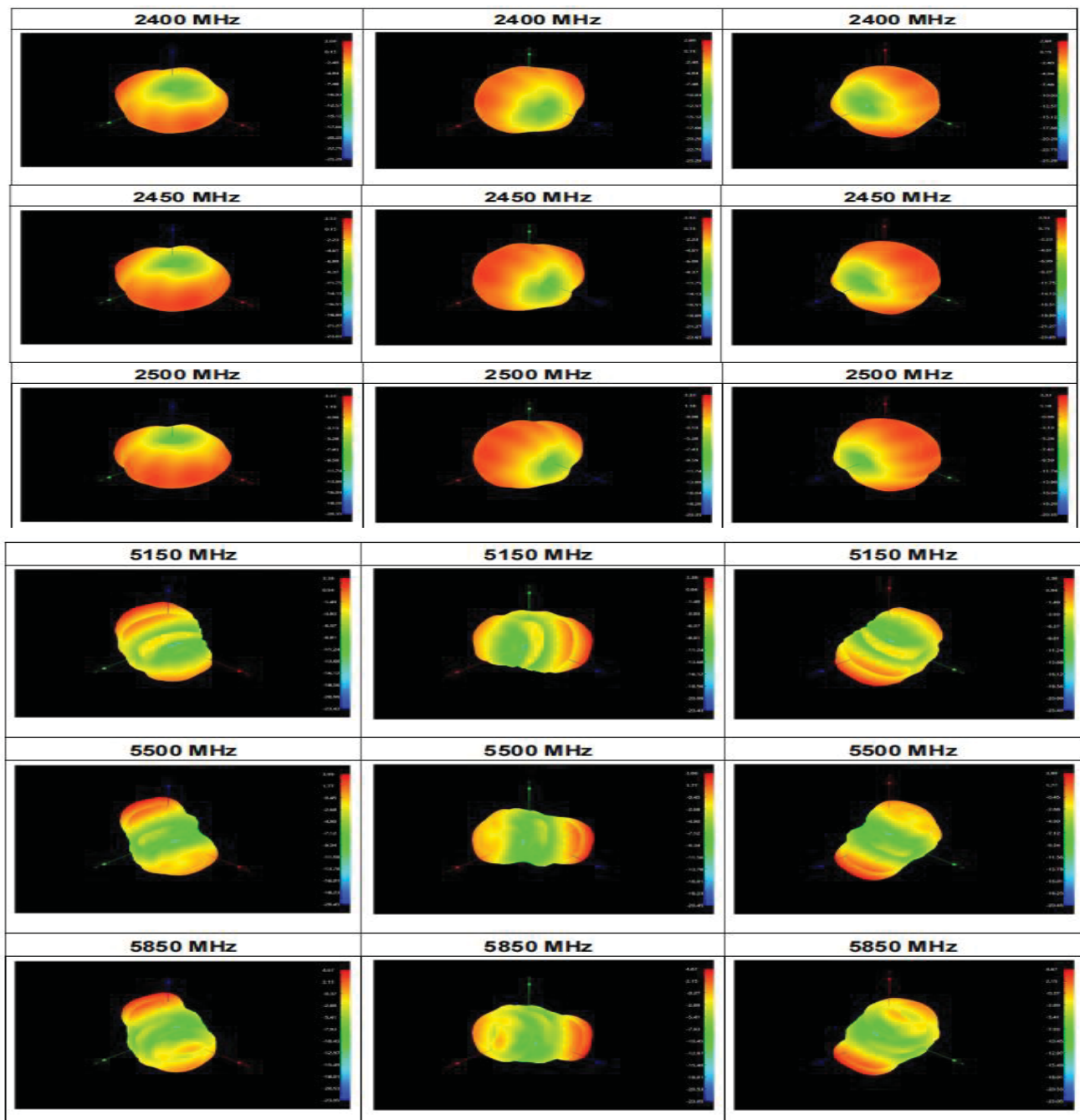
WiFi天线-2.4G方向图苹果图：



Z-X

Z-Y

X-Y

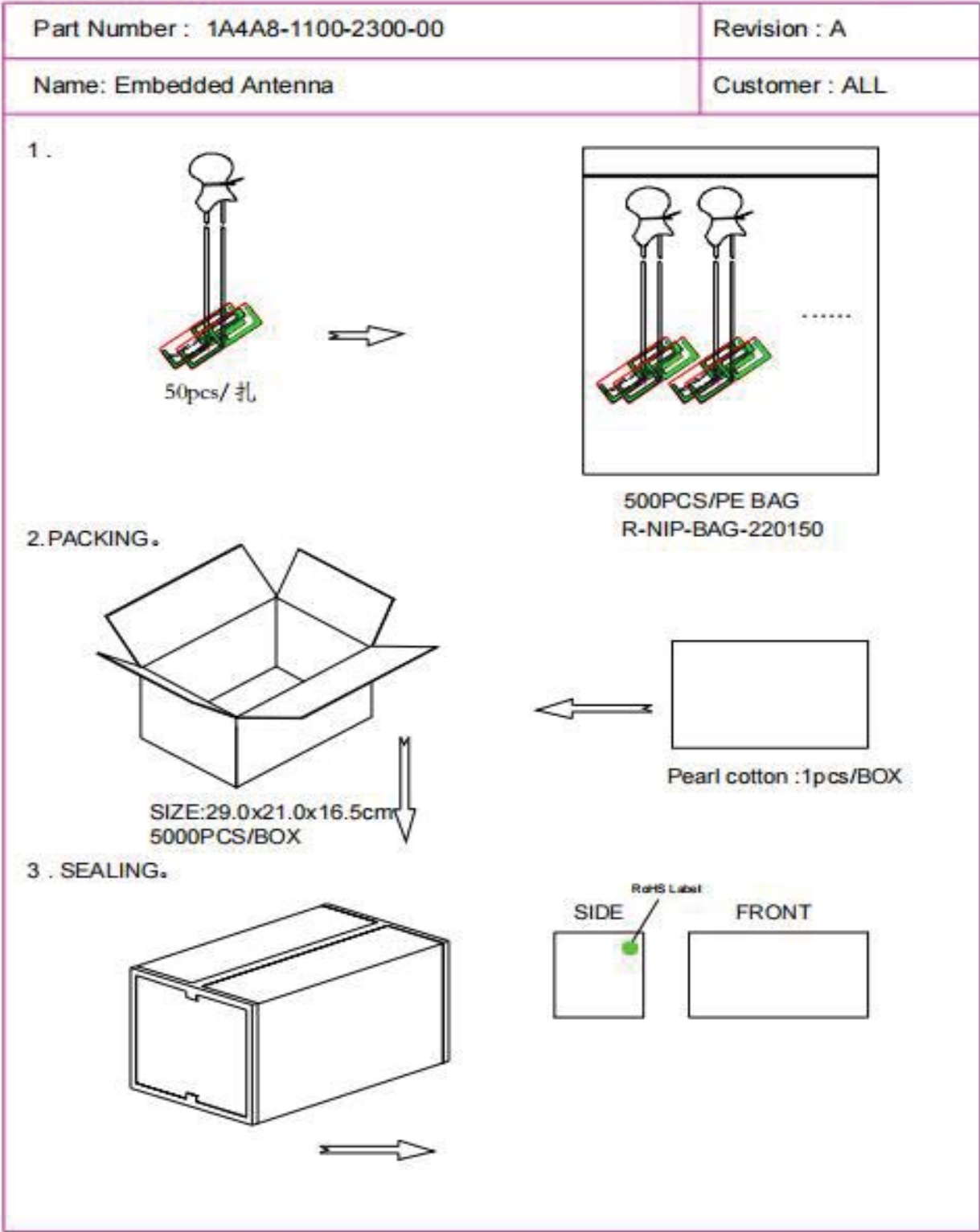


包装图

产品包装规范
PACKING CRITERION

Date: 2024-07-09

Page: 1 of 1



APPROVED BY: LI YAN CHECKED BY: PAN DESIGNED BY: QIU