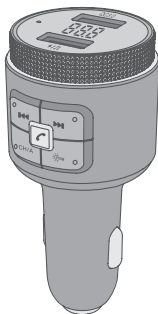


WIRELESS FM TRANSMITTER



USER MANUAL



EN

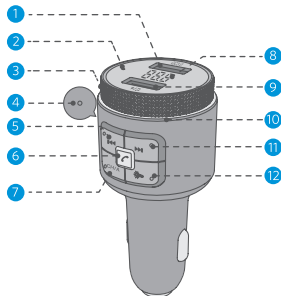
DE

FR

IT

ES

English	01
Deutsch	11
Français	23
Español	34
Italiano	45



- 1 QC3.0 quick charge port (DC 5V/3A, 9V/2A, 12V/1.5A)
- 2 Microphone 1
- 3 Knob button
- 4 Microphone 2
- 5 Short press to enter previous track
- 6 Multifunction button: pause/play/hands-free call (answer/hang up/reject a call)
- 7 CH/A button
- 8 Digital display
- 9 5V/1.5A / U disk port (FAT32)
- 10 RGB light


- 11 Short press to enter next track
- 12 RGB adjustment button/long press 2s to power off

SPECIFICATIONS


Product Name	BH442
Effective working distance	5 meters
FM Tuning Range	88.1MHz - 107.9MHz
Support Audio Format	MP3.WMA.WAV.FLAC.AAC.APE
Support Bluetooth Protocol	A2DP/AVRCP/HSP/HFP
Quick Charge Port	Support QC3.0 protocol (DC 5V/3A,9V/2A, 12V/1.5A)

1. Turn on/off


Turn on: Start your car and plug BH442 into the cigarette lighter. The product will power on after that, and its screen will display voltage. When it's connected to electrical power but in power-off state, short press any button to turn it on.

Turn off: Cut its power and it'll turn off. In power-on state, long press light button  for 2s to turn it off.


Note: When BH442 is off via long pressing light

button  for 2 s, its charging ports still work for charging.

2. Ring RGB Lighting Effect Adjustment

In power-on state, short press light button  to adjust RGB lighting effects. Successively short press button to select a lighting effect you like from RGB static, red, green, blue, yellow, purple, cyan, white, RGB dynamic and light off and light off. When you reboot it, it will display the last RGB lighting effects when power cut.

3. Turn on/off RGB light

3.1 Turn on light: When the light is off, short press  to turn on light.

3.2 Turn off light: When the light is on, successively short press light button  till turn off light.

4. FM Tuning and Bluetooth Pairing

Attention: For the initial use, you need to adjust the blank FM frequency of BH442 to be the same as that of your car (Not a frequency of local broadcast/A frequency without any broadcast/A frequency only with white noise). For seeking a better sound enjoyment, please make sure that the blank FM frequencies of BH442 and your car are the same when every time you use the product (Not a frequency of local broadcast/A frequency without any broadcast/A frequency only with white noise).

4.1. Manual Tuning

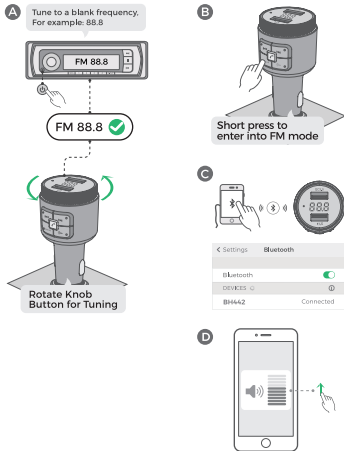
- A. Adjust your car's FM frequency to a blank frequency (An unoccupied frequency/A frequency only with white noise), such as FM88.8.
- B. Short press CH/A button to enter FM tuning mode, and the frequency on LED display screen will flash. Then rotate the knob button to adjust the frequency. Rotate it clockwise to increase frequency and rotate it anticlockwise to decrease the frequency. Next, adjust the blank frequency of BH442 to be the same as that of your car, eg. FM88.8. There are other 2 methods to tune FM frequency.

Method 2: Precise tuning - Short press **▶▶** button to increase frequency and **◀◀** button to decrease.

Method 3: Quick Tuning - Long press button **▶▶** to increase frequency and **◀◀** to decrease.

- C. Bluetooth Connection: Turn on Bluetooth on your smart device. Search "BH442" and connect it, and you can use the product after that. (When used again, BH442 will reconnect the last connected device.)

- D. Please turn up your phone's volume appropriately.

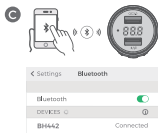
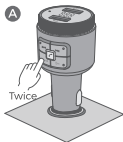


4.2. Intelligent Auto Tuning

- A. Double press CH/A button, BH442 will intelligently search the blank frequency, like FM88.8.
- B. Tune the car's FM to the first step's blank frequency, like FM88.8.

C. Bluetooth Connection: Turn on the Bluetooth of smart device and search "BH442". You can use the product after successful connection. (When used again, BH442 will reconnect the last connected device.)

D. Please turn up your phone's volume appropriately.



Note: The blank frequency varies according to different areas. If there is background noise when in use, please manually tune to a blank frequency to decrease noise for better user experience.

5. Hands-free Bluetooth Calling

5.1. Answer a call: short press  button.

5.2. Hang up a call: short press  button.

5.3. Reject a call: long press  button for 2s.

5.4. Redial the last number: double press  button.

5.5. Private Call: short press **CH/A** button.

6. Music Function (Please make sure to finish FM tuning before using this function)


6.1 Music Sources-Bluetooth/ U Disk

A. Bluetooth Mode: After your smart device (eg. Phone) is connected to BH442's Bluetooth successfully, the music will be synchronized to your car speaker if you play music on your phone.

B. U Disk Mode: Plug U Disk in product's port, and it will automatically recognize the device and play the music in it.

Important Note: For better user experience, please choose only one source to play music when every time you use the product.





6.2 Music Source Selection

A. Switch between Bluetooth and U Disk: long press  button for 2s to switch music modes between Bluetooth and U Disk.

B. Auto Play Music in U Disk Mode: Plug and Play (Only support music mode of repeating playlist. Not support music mode like repeating one song and shuffle).

- C. Power Cut Memory: When you reboot BH442 after power cut, it will automatically enter previous playing mode that is played before power cut (In U Disk mode, it will automatically replay the song that's played before power cut. In Bluetooth mode, you need to play music manually).

6.3 Music Playing Operation

- A. Play/Pause: short press  button.
- B. Previous track/ Next Track: short press  button.
- C. Increase Volume: Rotate knob button clockwise/ long press  button.
- D. Decrease Volume: Rotate knob button anticlockwise /long press  button.

7. Voice Assistant

- 7.1. Long press  button for 3s to enter voice assistant.
- 7.2. Short press  button to exit from voice assistant.

8. Charging Description

- 8.1. For smart devices that do not support quick charge, the default output of USB1 QC3.0 is 5V/2.4A.
- 8.2. For smart devices that support quick charge, the maximum charging voltage and current of USB1 QC3.0 are DC 5V/3A, 9V/2A, 12V/1.5A.
- 8.3. USB2 5V/1.5A.

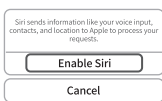
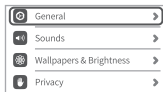
Friendly Tips:

For Android devices, when you're going to use your voice to directly wake up the voice assistant, please turn up your phone's and BH442's volume to their maximum volume level first, and adjust the car speaker's volume according to your needs.

For iPhone, the instructions of "Hey Siri" function can refer to following:

For iPhone, the instructions of "Hey Siri" function can refer to following:

- A. Turn on Siri settings on your phone.



- B. Complete the voice recognition according to Siri instructions.



- C. Use Siri function direct on your phone.

Hey Siri, What's the weather today?

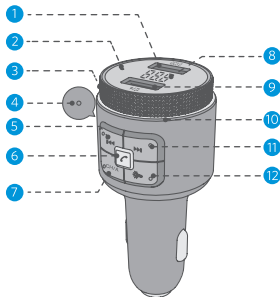
Note: This function is not available for some phone brands. (Supported phone brands are iPhone, Samsung phones and original Android phones)

9. Note

- 9.1. Do not turn up your radio's volume too loud in case of increasing its background noise.
- 9.2. For ensuring the best sound effect, please try to avoid adjusting to the frequency of local radio station with strong signal.
- 9.3. Do not use the product in too hot/cold, dusty or damp environment.
- 9.4. Do not break or throw the product to prevent surface or unit damage.
- 9.5. Do not disassemble the product personally. Please contact seller if you have any questions or problems.

SCHLÜSSELSTRUKTUR

DE



- 1 QC3.0-Schnellladeanschluss(DC5V / 3A,9V / 2A,12V / 1,5A)
- 2 Mikrofon 1
- 3 Knopfknöpfe
- 4 Mikrofon 2
- 5 Drücken Sie kurz die vorherigen Song
- 6 Multifunktionstasten: Pause / Wiedergabe / Freisprechen (Anruf annehmen / auflegen / Anruf ablehnen)
- 7 CH / A-Taste
- 8 Digitale Anzeige
- 9 5V / 1,5A; U-Plattenanschluss(FAT32)

- 10 RGB Lampe
- 11 Drücken Sie kurz ein Lied
- 12 RGB-Einstelltaste, 2S-Schalter lange drücken

GRUNDPARAMETER

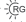
Produktname	BH442
Effektive Entfernung	5 Meter
FM/FM Bereich	88.1MHz - 107.9MHz
Unterstützt Audio-format	MP3.WMA.WAV.FLAC.AAC.APE
Unterstützt das Bluetooth-Protokoll	A2DP/AVRCP/HSP/HFP
Schnellladeanschluss	Unterstützt das QC3.0-Protokoll (DC5V / 3A, 9V / 2A, 12V / 1,5A)

1. Ein- / ausschalten


Einschalten: Starten Sie das Auto, setzen Sie BH442 in den Zigarettenanzünder des Autos ein und schalten Sie es nach dem Einschalten ein. Die digitale Röhre zeigt die Spannung beim Einschalten an. BH442 wird ein- und ausgeschaltet. Drücken Sie kurz eine beliebige Taste von BH442, um das Gerät einzuschalten.

Shutdown: Abschalten, wenn der Strom aus-


geschaltet ist, und wenn BH442 auf, angetrieben wird lange Drücken der Seitenlichttaste für 2s herunterzufahren .

Tipp: Wenn der BH442 durch langes Drücken der Seitenlichttaste für  2 Sekunden ein- und ausgeschaltet wird, wird die Autoladefunktion nicht beeinträchtigt.

2. Die ringförmige RGB-Lichteffekteinstellung

Eingeschaltet, drücken Sie die Licht-Taste, RGB kann Licht sequentiell variiert werden, kontinuierlich RGB statisch, rot, grün, blau, gelb, lila, cyan, weiß, RGB dynamisch und Licht aus schalten Sie das Gerät wieder ein, um sich vor dem Ausschalten an den RGB-Lichteffekt zu erinnern .

3. Schalten Sie das RGB-Licht ein / aus

3.1. Schalten Sie das Licht ein: Bei der ersten Verwendung ist das RGB-Licht eingeschaltet. Wenn das Licht ausgeschaltet ist, drücken Sie kurz , um das Licht einzuschalten.

3.2. leuchtet: RGB-Licht ring geöffnet Zustand, Dauerlicht drücken Taste , bis der RGB leuchtet.

4. FM- und Bluetooth-Kopplung

Wichtige Hinweise: Bei der ersten Verwendung müssen der BH442 und die FM-Frequenz des Fahrzeugs auf dieselbe Leerfrequenz eingestellt

werden (nicht lokale Sendefrequenz / Frequenz, bei der keine Sendung zu hören ist / weißes Rauschen zu hören ist). Stellen Sie sicher, dass jedes Mal BH442 verwendet wird. Stellen Sie die gleiche Leerfrequenz wie die FM-Frequenz des Fahrzeugs ein (nicht lokale Sendefrequenz / Frequenz, bei der keine Sendung zu hören ist / weißes Rauschen zu hören ist), um eine bessere Klangqualität zu erzielen.

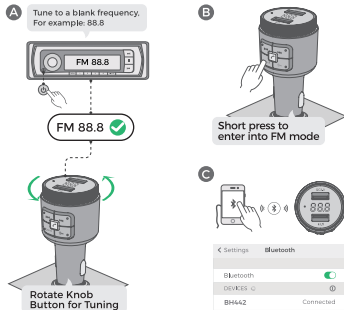
4.1. Manuelle Frequenzmodulation

- Stellen Sie die FM des Fahrzeugs auf ein leeres Frequenzband ein (es ist kein besetztes Frequenzband/ weißes Rauschen zu hören), z. B. FM 88.8
- Drücken Sie kurz die CH/ A-Taste. Nach dem Aufrufen des FM-Modus blinkt die LED-Anzeigefrequenz. Drehen Sie den Knopf, um die Frequenz einzustellen, die Frequenz im Uhrzeigersinn nimmt zu und die Frequenz gegen den Uhrzeigersinn nimmt ab. Stellen Sie zu diesem Zeitpunkt die FM-Frequenz von BH442 auf dieselbe Leerfrequenz wie das Auto ein, z. B. FM 88.8. Gleichzeitig gibt es zwei weitere FM-Methoden:

Die zweite: FM-präzise, kurzes Drücken ►► der Tastenfrequenz, kurzes Drücken ◄◄ der Save-Tastenfrequenz ;

Drittens: Fast FM, drücken Sie die ►► Taste plus Frequenz, drücken Sie die ◄◄ Tastenfrequenz herunter;

- Bluetooth verbinden: Schalten Sie die Bluetooth-Funktion des Smart-Geräts ein, suchen Sie nach dem Bluetooth-Namen "BH442" und verbinden Sie ihn zur Verwendung. (Bei erneuter Verwendung kehrt BH442 zum zuletzt angeschlossenen Gerät zurück.)

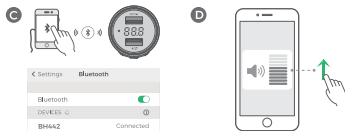
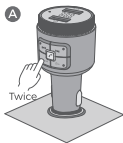


- Bitte erhöhen Sie die Lautstärke des Mobiltelefons entsprechend. Anmerkungen: Sie können die Lautstärke des Mobiltelefons erhöhen.



4.2. Intelligente automatische Frequenzmodulation

- A. Doppelklicken Sie auf CH/ A-Bindung. Die intelligente automatische Frequenzfrequenz BH442 durchsucht einen leeren Bereich, z. B. FM88.8.
- B. Stellen Sie die FM des Fahrzeugs auf den leeren Frequenzpunkt ein, der im ersten Schritt angezeigt wird, z. B. FM88.8.
- C. Bluetooth verbinden: Schalten Sie die Bluetooth-Funktion des Smart-Geräts ein, suchen Sie nach dem Bluetooth-Namen "BH442" und verbinden Sie ihn zur Verwendung. (Bei erneuter Verwendung kehrt BH442 zum zuletzt angeschlossenen Gerät zurück.)
- D. Bitte erhöhen Sie die Lautstärke des Mobiltelefons entsprechend. Anmerkungen: Sie können die Lautstärke des Mobiltelefons erhöhen.



Anmerkungen: Die leere Sendefrequenz in verschiedenen Bereichen ist unterschiedlich. Wenn während des Gebrauchs Hintergrundgeräusche auftreten, stellen Sie diese bitte manuell auf die leere Frequenz ein, um das Rauschen zu reduzieren, um das Rauschen zu reduzieren und eine bessere Benutzererfahrung zu erzielen.

5. Bluetooth-Freisprecheinrichtung Funktion

- 5.1. Beantworten Sie den Anruf: Drücken Sie kurz die Taste
- 5.2. Legen Sie den Hörer auf: Drücken Sie kurz die Taste
- 5.3. Anruf ablehnen: Drücken Sie lange die 2s- Taste
- 5.4. Letzte Nummernwiedergabe: Doppelklicken Sie auf die Taste
- 5.5. privater Anruf: Drücken Sie kurz die CH/A -Taste.


6. Musikfunktion (Bitte stellen Sie sicher, dass Sie die folgenden Funktionen verwenden, nachdem die FM-Frequenzanpassung abgeschlossen ist.)

6.1 Audioquellen für Bluetooth / U-Disk 2

- A. Bluetooth-Modus: Smart-Geräte (wie Mobiltelefone), BH442 FM und verbinden einen Bluetooth-Erfolg nach dem Abspielen von Musik auf Smart-Geräten, Autolautsprecher zum Abspielen von Musik.
- B. U-Disk-Modus: Legen Sie eine U-Disk ein. BH442 erkennt und spielt automatisch Musik auf der U-Disk ab






Wichtige Erinnerung: Bitte verwenden Sie bei jeder Verwendung nur eine Tonquellenmethode, um die Erfahrung nicht zu beeinträchtigen.

6.2 Music Source Selection


- A. Zwischen Bluetooth / U-Disk wechseln: Drücken Sie 2 Sekunden lang, um zwischen Bluetooth-Wiedergabe oder U-Disk-Modus zu  wechseln.
- B. Automatische Wiedergabeauswahl für U-Disk-Musik: Plug & Play (Musikwiedergabemodus unterstützt nur Listenschleifen, keine Schleifenwiedergabe und Zufallswiedergabe)
- C. Ausschalt Speicher: Wenn BH442 ausgeschaltet ist, starten Sie BH442 erneut. Sie können den Wiedergabemodus vor dem Ausschalten aufrufen (U-Disk-Modus, der Titel wird vor dem

Ausschalten automatisch wiedergegeben; Bluetooth-Modus: Sie müssen das Telefon manuell öffnen Musiksoftware-Wiedergabetaste, kann nur Musik abspielen).

6.3 Musikwiedergabe

- A. Wiedergabe / Pause; kurze Taster drücken .
- B. Ein unteres oder ein oberes: Kurzes Drücken  und .
- C. Lautstärke erhöhen: Drehen Sie den Knopf im Uhrzeigersinn / lange drücken .
- D. Lautstärkeregelung: Drehen Sie den Knopf gegen den Uhrzeigersinn / lange drücken .

7. Sprachassistent

- 7.1. Halten Sie die Taste " 3 Sekunden lang gedrückt, um den Sprachassistenten aufzurufen.
- 7.2. Drücken Sie kurz die Taste "", um den Sprachassistenten zu verlassen.

8. Anweisungen zum Laden

- 8.1. USB1QC3.0 ist kein intelligentes Gerät, das schnelles Laden unterstützt. Der gemeinsame Standardausgang ist 5V / 2,4 A.
- 8.2. Intelligente Geräte, die das schnelle Laden unterstützen, maximale Spannung und Stromstärke USB1QC3.0 während des schnellen Ladens: DC 5V / 3A, 9V / 2A, 12V / 1,5A.
- 8.3. USB2 5V / 1,5A.

Freundliche Tipps:

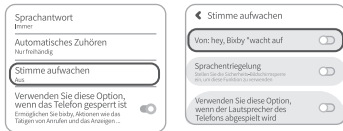
Für Android -Geräte, wenn Sie, re gehen , um Ihre Stimme direkt aufwachen die Stimme Assistenten zu nutzen, geben Sie bitte Ihr Telefon aufdrehen's und BH466, Lautstärke auf ihre maximale Lautstärke zuerst und stellen Sie die Auto -Lautsprecher' Lautstärke s nach Deine Bedürfnisse.

Für das Samsung können sich die Anweisungen der Funktion „hey bixby“ auf Folgendes beziehen:

A. Schalten Sie die Bixby Voice Assistant-Einstellungen des Mobiltelefons ein, um den Voice Assistant zu aktivieren.



B. Befolgen Sie die Anweisungen des Mobiltelefons, um die Sprachaufnahme abzuschließen.



Ich möchte mich an deine Stimme erinnern. Wenn du das nächste Mal "Hey, Bixby" sagst, weckst du mich auf.

- Sprechen Sie den Weckbefehl mit konstanter Sprechgeschwindigkeit.
- Sprechen Sie an einem ruhigen Ort laut und deutlich.
- Bitte lassen Sie das Telefon etwa 30cm vom Gesicht entfernt.

Starten Sie



Bitte sagen Sie folgendes:

- Hey, Bixby
- Hey, Bixby
- Hey, Bixby
- Hey, Bixby
- Hey, Bixby

C. Sprachassistentgebrauch: Direkter Anruf zur Telefonstimme, Bixby.

Hinweis: Diese Funktion ist für einige Telefonmarken nicht verfügbar ist (Unterstützte Telefon Marken sind iPhone, Samsung. Pschärft und original Android -Handys)

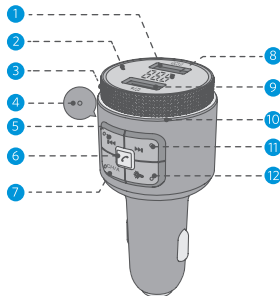
9. NOTE

- 9.1. Erhöhen Sie die Lautstärke Ihres Radios nicht zu laut, wenn Sie die Hintergrundgeräusche erhöhen.
- 9.2. Um den besten Soundeffekt zu erzielen, versuchen Sie bitte, eine Anpassung an die Frequenz eines lokalen Radiosenders mit starkem Signal zu vermeiden.
- 9.3. Verwenden Sie das Produkt nicht in zu heißer / kalter, staubiger oder feuchter Umgebung.
- 9.4. Brechen oder werfen Sie das Produkt nicht, um Schäden an der Oberfläche oder am Gerät zu vermeiden.

- 9.5. Zerlegen Sie das Produkt nicht persönlich.
Bitte wenden Sie sich an den Verkäufer, wenn
Sie Fragen oder Probleme haben.

STRUCTURE DU PRODUIT

FR



- ① Port de chargement rapide QC3.0 (DC 5V / 3A, 9V / 2A, 12V / 1,5A)
- ② Microphone 1
- ③ Bouton de rotation
- ④ Microphone 2
- ⑤ Appui court : la chanson précédente
- ⑥ Touches multifonctions : pause / lecture / appel mains libres (répondre / raccrocher / rejeter l'appel)
- ⑦ Touche CH / A
- ⑧ Affichage numérique
- ⑨ 5V / 1,5A; port de disque U(FAT32)


- 10 Lumières RGB
- 11 Appui court : chanson suivante
- 12 Bouton de réglage RGB; Appuyez longuement pendant 2S pour éteindre


CARACTÉRISTIQUES

Nom du produit	BH442
Distance efficace	5M
Plage de réglage de la fréquence FM	88,1 - 107,9 MHz
Format audio pris en charge	MP3.WMA.WAV.FLAC.AAC.APE
Prise en charge du protocole Bluetooth	A2DP/AVRCP/HSP/HFP
Port de charge rapide QC3.0	Prend en charge la charge rapide QC3.0 (5V / 3A, 9V / 2A, 12V / 1,5A)


1. Mise sous / hors tension

Mise sous tension : Démarrez la voiture, insérez le BH442 dans l'allume-cigare de la voiture, puis allumez-le après la mise sous tension. Le tube numérique affiche la tension lorsqu'il est allumé; Lorsque le BH442 est sous tension, il est éteint, appuyez brièvement sur n'importe quelle touche du BH442 pour l'allumer;


Mise hors tension : Éteint après l'alimentation est coupée; lorsque le BH442 est sous tension, appuyez longuement sur le bouton d'éclairage latéral  pendant 2 secondes pour éteindre.


Conseil : Lorsque le BH442 est hors tension et éteint en appuyant longuement sur le bouton d'éclairage latéral  pendant 2 secondes, la fonction de charge de la voiture n'est pas affectée.

2. Réglage de la lumière RGB en anneau

À l'état sous tension, appuyez brièvement sur le bouton d'éclairage  et les lumières RGB peuvent être modifiées en séquence. Appuyez continuellement sur le bouton pour choisir votre mode préféré RGB statique, rouge, vert, bleu, jaune, violet, cyan, blanc, RGB dynamique et éteinte. Il affichera le mode d'éclairage que vous avez défini la dernière fois.

3. Allumer / éteindre la lumière RGB

3.1. Allumez la lumière : Pour la première utilisation, la lumière RGB est allumée, lorsque la lumière est éteinte, appuyez brièvement  pour allumer la lumière;

3.2. Éteignez la lumière : Les lumières RGB de l'anneau sont allumées, appuyez brièvement sur le bouton d'éclairage  en continu jusqu'à ce que les lumières RGB s'éteignent.

4. Couplage FM et Bluetooth

Remarques importantes : Pour la première utilisation, le BH442 et la fréquence FM de la voiture doivent être réglés sur la même fréquence vierge (fréquence de diffusion non locale / fréquence à laquelle aucune émission ne peut être entendue / fréquence du bruit blanc), et veuillez vous assurer que le BH442 et La fréquence FM de la voiture est ajustée à la même fréquence vierge (fréquence de diffusion non locale / fréquence à laquelle aucune émission ne peut être entendue / fréquence du bruit blanc) pour obtenir une meilleure expérience de qualité sonore.

4.1. Modulation de fréquence manuelle

- Réglez le FM de la voiture sur une bande de fréquence vierge (bande de fréquences inoccupée / fréquence du bruit blanc), comme le FM88.8
- Appuyez brièvement sur la touche CH / A pour entrer en mode de modulation de fréquence, la fréquence d'affichage LED clignote. Tournez le bouton pour régler la fréquence, tourner le bouton dans le sens horaire pour augmenter la fréquence et tourner le bouton dans le sens antihoraire pour diminuer la fréquence. Ajuster la fréquence FM du BH442 sur la même fréquence vierge que la voiture, comme FM88.8

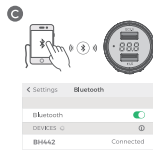
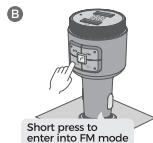
En même temps, il existe deux autres méthodes du réglage FM comme suit :

Le deuxième type : Modulation de fréquence

précise, appuyez brièvement sur la touche ►► pour augmenter la fréquence, appuyez brièvement sur la touche ◄◄ pour diminuer la fréquence;

Le troisième type : Ajustez rapidement la fréquence, appui long sur ►► pour augmenter la fréquence, appui long sur ◄◄ pour diminuer la fréquence.

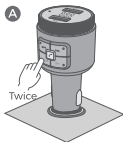
- Connecter Bluetooth : activez la fonction Bluetooth de l'appareil intelligent, recherchez le nom Bluetooth «BH442» et connectez-le pour l'utiliser; (Lorsqu'il est utilisé à nouveau, le BH442 reviendra au dernier appareil connecté).
- Veuillez augmenter le volume de l'appareil de téléphonie mobile de manière appropriée.









4.2. Modulation de fréquence automatique intelligente

- A. Double-cliquez sur le bouton CH/A, BH442 recherchera automatiquement la fréquence vierge de la zone, tel que FM88.8.
- B. Réglez la FM de la voiture sur la fréquence vierge qui apparaît à la première étape, comme FM88.8.
- C. Connecter Bluetooth : activez la fonction Bluetooth de l'appareil intelligent, recherchez le nom Bluetooth «BH442» et connectez-le pour l'utiliser; (Lorsqu'il est utilisé à nouveau, le BH442 reviendra au dernier appareil connecté)
- D. Veuillez augmenter le volume de l'appareil de téléphonie mobile de manière appropriée; Remarques: Vous pouvez envisager d'augmenter le chiffre d'augmentation du volume du téléphone mobile.



Remarques : Les points de fréquence de diffusion vides dans différentes zones sont différents. S'il y a du bruit de fond pendant l'utilisation, veuillez ajuster manuellement le point de fréquence vide pour réduire le bruit afin de réduire le bruit et obtenir une meilleure expérience utilisateur.

5. Fonction mains libres Bluetooth

- 5.1. Répondez à l'appel : appuyez brièvement sur la touche .
- 5.2. Raccrochez le téléphone : appuyez brièvement sur la touche .
- 5.3. Rejeter l'appel : appuyez longuement sur pour  2s.
- 5.4. Dernière relecture du numéro : double-cliquez sur .
- 5.5. Appel privé : appuyez brièvement sur le bouton CH/A.

6. Fonction musicale (veuillez vous assurer d'utiliser les fonctions suivantes une fois la correspondance de fréquence FM terminée)

6.1 Sources audio du disque Bluetooth / U 2


- A. Mode Bluetooth : Une fois que l'appareil intelligent (tel qu'un téléphone portable), la connexion

FM et Bluetooth BH442 a réussi, la musique sur l'appareil intelligent peut être lue et le haut-parleur de la voiture peut jouer la musique.






- B. Mode disque U : insérez le disque U, le BH442 reconnaîtra et jouera automatiquement la musique sur le disque U.

Remarque : Veuillez n'utiliser qu'une seule méthode de source sonore à chaque fois que vous l'utilisez, afin de ne pas affecter l'expérience.



6.2 Sélection de la source sonore

- A. Basculer entre le disque Bluetooth / U : appuyez longuement sur  pour 2 secondes pour basculer entre la lecture Bluetooth ou le mode disque U.
- B. Sélection automatique de lecture de musique sur disque U : insérer et jouer, (le mode de lecture de musique ne prend en charge que la boucle de liste, ne prend pas en charge la lecture en boucle et la lecture aléatoire)
- C. Mémoire de mise hors tension : lorsque le BH442 est hors tension, redémarrez le BH442, vous pouvez entrer en mode de lecture avant la mise hors tension (mode disque U, il rejouera automatiquement la chanson avant la mise hors tension; mode Bluetooth: vous devez ouvrir manuellement le téléphone Bouton de lecture du logiciel de musique, ne peut jouer que de la musique).

6.3 Opération de lecture de musique

- A. Lecture / Pause; appui court sur .
- B. Chanson précédente ou suivante: appui court sur  et touche .
- C. Augmentation du volume : tournez le bouton dans le sens des aiguilles d'une montre /appui long .
- D. Réduction du volume : tournez le bouton dans le sens antihoraire /appui long .

7. Assistant vocal

- 7.1. Appuyez sur le bouton „“ et maintenez-le enfoncé pendant 3 secondes pour accéder à l'assistant vocal.
- 7.2. Appuyez brièvement sur le bouton „“ pour quitter l'assistant vocal.

8. Instructions de charge

- 8.1. USB1 QC3.0 n'est pas un appareil intelligent qui prend en charge la charge rapide, et la sortie par défaut est 5V / 2,4A.
- 8.2. Appareils intelligents prenant en charge la charge rapide, la tension et le courant maximum pendant la charge rapide USB1 QC3.0: DC 5V / 3A, 9V / 2A, 12V / 1.5A.
- 8.3. USB2 5V / 1,5A

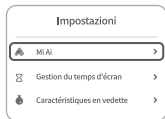
Conseils amicaux :

Pour les appareils Android, lorsque vous allez utiliser votre voix pour réveiller directement l'assistant vocal, veuillez d'abord augmenter le volume de

votre téléphone et du BH466 à leur niveau de volume maximum et régler le volume du haut-parleur de la voiture en fonction de vos besoins.

Pour l'Xiaomi, les instructions de la fonction «MI AI» peuvent se référer à ce qui suit:

A. Ouvrez les paramètres du téléphone, réveillez les paramètres du téléphone et réveiller Mi Ai.



B. Suivez les instructions pour enregistrer les mots de réveil.

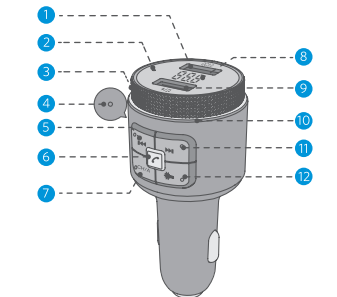


C. Utilisez l'assistant vocal : Appelez le téléphone directement en appelant Mi Ai.

Remarque : Cette fonction n'est pas disponible pour certaines marques de téléphones. (Les marques de téléphones prises en charge sont l'iPhone, les téléphones Samsung et les téléphones Android d'origine)

9. Remarque

1. N'augmentez pas le volume de votre radio trop fort en cas d'augmentation du bruit de fond.
2. Ou en garantissant le meilleur effet sonore, essayez d'éviter de vous ajuster à la fréquence de la station de radio locale avec un signal fort.
3. N'utilisez pas le produit dans un environnement trop chaud / froid, poussiéreux ou humide.
4. Ne cassez pas ou ne jetez pas le produit pour éviter d'endommager la surface ou l'unité.
5. Ne démontez pas le produit personnellement. Veuillez contacter le vendeur si vous avez des questions ou des problèmes.



- 1 Puerto de carga rápida QC3.0 (DC 5V/3A, 9V/2A, 12V/1.5A)
- 2 Micrófono 1
- 3 Botón giraba
- 4 Micrófono 2
- 5 Presione brevemente la canción anterior
- 6 Botón multifunción: pausa / jugar / llamada manos libres (contestar / colgar / rechazar la llamada)
- 7 Botón CH / A
- 8 Pantalla digital
- 9 5V/1.5A; Puerto Memoria USB


- 10 Luz RGB del borde
- 11 Presione brevemente próxima canción
- 12 Botón de ajuste RGB; Mantenga presionado 2S para encender

PARÁMETROS BÁSICOS

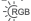
Modelo de producto	BH442
Distancia efectiva	5 metros
FM Rango FM	88.1MHz - 107.9MHZ
Formato de audio compatible	MP3.WMA.WAV.FLAC.AAC.APE
Compatible con el protocolo Bluetooth	A2DP/AVRCP/HSP/HFP
Puerto de carga rápida	Admite el protocolo QC3.0 (DC 5V/3A, 9V/2A, 12V/1.5A)

1. Encendido / Apagado

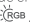
Encendido: Encienda el automóvil, inserte BH442 en el encendedor de cigarrillos del automóvil y luego enciéndalo después de encenderlo. El tubo digital muestra el voltaje cuando se enciende; BH442 se enciende y apaga, presione brevemente cualquier tecla de BH442 para encender;

Apagado: Se apaga cuando está apagado; cuando BH442 está encendido, mantenga presionado el botón de luz lateral  durante 2 segundos para


apagar


Consejo: Cuando el BH442 se apaga y se apaga presionando el botón de luz lateral  durante 2 segundos, la función de carga del automóvil no se ve afectada.

2. Ajuste del efecto de la Luz RGB del borde

En el estado de encendido, presione brevemente el botón de luz , y las luces RGB se pueden cambiar en secuencia. Presione continuamente el botón para RGB estático, rojo, verde, azul, amarillo, violeta, cian, blanco, RGB dinámico y luz apagada blanco y apagado. Encender de nuevo sigue siendo el efecto de iluminación RGB antes del último apagado.

3. Enciende / apaga la luz RGB

3.1. Encienda la luz: Para el primer uso, la luz RGB está encendida, cuando la luz está apagada, presione  brevemente para encender la luz;

3.2. Apague la luz: Las luces RGB del borde están encendidas, presione brevemente el botón de luz  continuamente hasta que las luces RGB se apaguen.

4. Modulación de frecuencia FM y emparejamiento Bluetooth

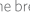

Notas importantes: Para el primer uso, el BH442 y la frecuencia de FM del automóvil deben ajustarse a la misma frecuencia en blanco (frecuencia de transmisión no local / frecuencia en la que no se puede escuchar ninguna emisión / ruido pero blanco), y asegúrese de que BH442 y la frecuencia



FM del automóvil se ajusta a la misma frecuencia en blanco (frecuencia de transmisión no local / frecuencia en la que no se puede escuchar ninguna emisión / ruido pero blanco) para lograr una mejor experiencia de calidad de sonido.

4.1. Modulación manual de frecuencia

- A. Ajuste el FM del automóvil a una frecuencia en blanco (no se puede escuchar la banda de frecuencia ocupada / ruido blanco), como FM88.8.
- B. Presione brevemente la tecla CH / A para ingresar al modo de modulación de frecuencia, la frecuencia de la pantalla LED parpadeará. Gire la perilla para ajustar la frecuencia, la frecuencia en sentido horario aumenta y la frecuencia en sentido antihorario disminuye. En este momento, ajuste la frecuencia FM de BH442 a la misma frecuencia en blanco que el automóvil, como FM88.8.

Al mismo tiempo, hay otros dos métodos FM de la siguiente manera.

El segundo tipo: Modulación de frecuencia precisa, presione brevemente la tecla  para aumentar la frecuencia, presione brevemente la tecla  para disminuir la frecuencia;

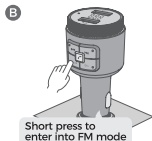
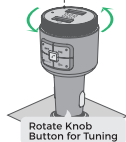
El tercer tipo: Ajuste de frecuencia rápida, mantenga presionado  para aumentar la frecuencia, mantenga presionado  para disminuir la frecuencia.

- C. Conecte Bluetooth: active la función Bluetooth del dispositivo inteligente, busque el nombre de Bluetooth "BH442" y conéctelo para usarlo;

(Cuando se usa nuevamente, BH442 volverá al último dispositivo conectado).



FM 88.8 ✓



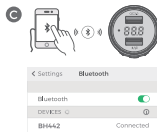
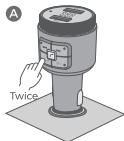
D. Aumente el volumen del dispositivo del teléfono móvil de manera apropiada.



B. Ajuste la FM del automóvil al punto de frecuencia en blanco que aparece en el primer paso, como FM88.8.

C. Conecte Bluetooth: active la función Bluetooth del dispositivo inteligente, busque el nombre de Bluetooth "BH442" y conéctelo para usarlo; (Cuando se usa nuevamente, BH442 volverá al último dispositivo conectado).

D. Aumente el volumen del dispositivo móvil adecuadamente.







4.2. Modulación de frecuencia automática inteligente

A. Haga doble clic en el botón CH / A, BH442 buscará automáticamente el punto de frecuencia en blanco del área, como FM88.8.

Observaciones: La frecuencia de transmisión en blanco en diferentes áreas es diferente. Si hay ruido de fondo durante el uso, ajústelo manualmente a la frecuencia en blanco para reducir el ruido y así obtener una mejor experiencia del usuario, o seleccione la siguiente frecuencia en blanco.

5. Función manos libres Bluetooth

- 5.1. Responda la llamada: presione brevemente la tecla .
- 5.2. Cuelgue el teléfono: presione brevemente la tecla .
- 5.3. Rechazar la llamada: mantenga presionado  2s.
- 5.4. Última reproducción de número: doble clic .
- 5.5. Llamada privada: presione brevemente el botón CH/A.

6. Función musical (asegúrese de utilizar las siguientes funciones después de completar la coincidencia de frecuencia FM)

6.1 Bluetooth / Memoria USB 2 fuentes de audio

- A. Modo Bluetooth: después de que el dispositivo inteligente (como el teléfono móvil), la conexión BH442 FM y Bluetooth se realiza correctamente, la música en el dispositivo inteligente se puede reproducir y el altavoz del automóvil puede reproducir la música.
- B. Modo de Memoria USB: inserte el Memoria USB, BH442 reconocerá automáticamente y reproducirá música en el Memoria USB.

Recordatorio importante: use solo un método de fuente de sonido cada vez que lo use, para no afectar la experiencia.






6.2 Selección de fuente de sonido

- A. Cambiar entre Bluetooth / Memoria USB:



Mantenga pulsado 2s para cambiar entre reproducción Bluetooth o modo de Memoria USB.

- B. Selección de reproducción automática de música en Memoria USB: plug and play, (el modo de reproducción de música solo admite bucle de lista, no admite reproducción en bucle ni reproducción aleatoria).
- C. Memoria de apagado: cuando BH442 está apagado, inicie BH442 nuevamente, puede ingresar al modo de reproducción antes del apagado (modo de Memoria USB, reproducirá automáticamente la canción antes del apagado; modo Bluetooth: debe abrir manualmente el software de música en el teléfono para reproducir música).

6.3 Operación de reproducción de música

- A. Reproducir / Pausa; presione brevemente .
- B. Canción anterior o siguiente: pulsación breve  y .
- C. Subir el volumen: gire la perilla en sentido horario / Pulsación larga .
- D. Bajar de volumen: gire la perilla en sentido antihorario / Pulsación larga .

7. Asistente de voz

- 7.1. Mantenga presionado el botón «» durante 3 segundos para ingresar al asistente de voz.
- 7.2. Presione brevemente el botón «» para salir del asistente de voz.

8. Instrucciones de carga

8.1. USB1: QC3.0 no admite dispositivos inteligentes de carga rápida, la salida predeterminada es 5V / 2.4A.

8.2. Dispositivos inteligentes que admiten carga rápida, el voltaje y la corriente máximos durante la carga rápida USB1 QC3.0: DC 5V / 3A, 9V / 2A, 12V / 1.5A.

8.3. USB2: 5V / 1.5A

Consejos amigables:

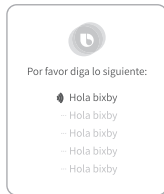
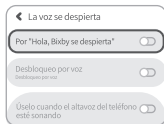
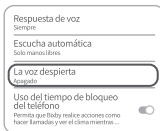
Para dispositivos Android, cuando vaya a usar su voz para activar directamente el asistente de voz, primero suba el volumen de su teléfono y BH442 a su nivel máximo de volumen, y ajuste el volumen del altavoz del automóvil según sus necesidades.

Para Samsung, las instrucciones de la función «Bixby» pueden referirse a lo siguiente:

A. Active la configuración del asistente de voz Bixby del teléfono móvil para activar el asistente de voz.



B. Siga las instrucciones del teléfono móvil para completar la grabación de voz;



C. Uso del asistente de voz: llamada directa a la voz del teléfono, Bixby.

Nota: Esta función no está disponible para algunas marcas de teléfonos. (Las marcas de teléfonos compatibles son iPhone, teléfonos Samsung y teléfonos Android originales)

9. Nota

9.1. No suba demasiado el volumen de su radio en caso de que aumente el ruido de fondo.

9.2. Aunque la potencia de transmisión de nuestro transmisor FM es fuerte, para garantizar el mejor efecto de sonido, trate de evitar ajustarse a la frecuencia de la estación de radio local con una señal fuerte.

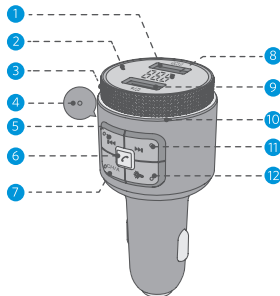
9.3. No utilice el producto en un ambiente demasiado caliente / frío, polvoriento o húmedo.

9.4. No rompa ni arroje el producto para evitar daños en la superficie o la unidad.

9.5. No desmonte el producto personalmente. Póngase en contacto con el vendedor si tiene alguna pregunta o problema.

STRUTTURA

IT



- 1 Porta di carica rapida QC3.0 (DC 5V/3A, 9V/2A, 12V/1.5A)
- 2 Microfono 1
- 3 Pulsante manopla
- 4 Microfono 2
- 5 Premere brevemente per la traccia precedente
- 6 Tasto multifunzione: Pausa/Riproduzione/Chiamate in vivavoce (Rispondere/Riattaccare/Rifiutare una chiamata).
- 7 Tasto CH/A
- 8 Display digitale
- 9 5V/1.5A Porta di Disco U (FAT32)

- 10 Luce RGB
- 11 Premere brevemente per la traccia successiva
- 12 Tasto selezione luce RGB; premere a lungo di 2 secondi per spegnere


SPECIFICAZIONI


Il nome del prodotto	BH442
Distanza effettiva	5 metri
Gamma di frequenze FM	88.1MHz - 107.9MHz
Formato audio compatibile	MP3.WMA.WAV.FLAC.AAC.APE
Protocollo Bluetooth compatibile	A2DP/AVRCP/HSP/HFP
Porta di ricarica rapida	Supporta la ricarica rapida QC3.0(DC 5V/3A, 9V/2A, 12V/1.5A)

1. ACCENSIONE / SPEGNIMENTO


Accensione: Avviare l'auto, inserire il BH442 nell'accendisigari dell'auto e accende, dopo l'avvio la tensione viene visualizzata sullo schermo. Quando l'alimentazione è attivata ma il BH442 è in spento, premere brevemente qualsiasi tasto può accenderlo;

Spegnimento: Tagliare l'alimentazione e spegne. Quando l'alimentazione è attivata e anche il BH442


è acceso, premere a lungo il pulsante luce laterale  per 3 secondi per spegnerlo.


Nota: Quando si spegne il BH442 premendo a lungo il pulsante luce laterale  per 3 secondi, la funzione della porta di ricarica del caricatore per auto non è interessata.

2. Regolazione dell'effetto della luce

Nello stato di acceso, premere brevemente il pulsante luce laterale  per passare tra gli 10 colori in sequenza (RGB statico, rosso, verde, blu, giallo, viola, ciano, bianco, RGB dinamico e luce spenta), scegli il colore che preferisci; l'effetto di illuminazione RGB prima dell'interruzione di corrente viene memorizzato quando il dispositivo viene riacceso.

3. Acceso/Spento delle luci RGB ad anello

3.1. Acceso: Per la prima volta, la luce RGB si accende. Quando la luce RGB è spenta, premi brevemente  per accendere la luce;

3.2. Spento: Quando la luce dell'anello RGB è accesa, premere continuamente il pulsante luce  fino a quando la luce RGB è spenta.

4. Modulazione di frequenza FM e Accoppiamento Bluetooth



Nota importante: Per l'uso iniziale, regolare la frequenza di BH442 e di FM dell'automobile sulla stessa frequenza vuota(una frequenza non occupata/la frequenza che non riesci a sentire nessuna

stazione radio/ si sente il rumore), ogni volta che la si utilizza deve accertarsi che la frequenza FM del prodotto e dell'auto siano regolate sulla stessa frequenza vuota (una frequenza non occupata/ non riesci a sentire nessuna stazione radio/ si sente il rumore), per un'esperienza di migliore qualità del suono.

4.1. Modulazione di frequenza manuale

- A. Regola il FM dell'auto su una frequenza vuota (una frequenza non occupata/ si sente il rumore), come FM88.8
- B. Premere brevemente il tasto CH/A per accedere alla modalità di sintonizzazione FM e il display a LED lampeggerà la frequenza. Tramite girare il pulsante manopola in senso orario, la frequenza + / girarlo in senso antiorario, la frequenza -, regola la frequenza FM di BH442 sulla stessa dell'auto (una frequenza non occupata/ non riesci a sentire nessuna stazione radio/ si sente il rumore), come FM88.8. Ci esistono altri 2 metodi per sintonizzare la frequenza FM.

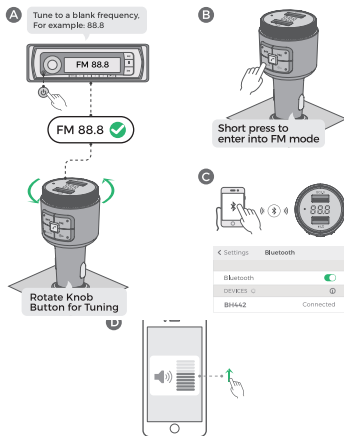
Metodo 1: Sintonia precisa: premere brevemente il pulsante  per la frequenza +, e premere brevemente il pulsante  per la frequenza -.

Metodo 2: Sintonia rapida: premere a lungo il pulsante  per la frequenza +, e premere a lungo il pulsante  per la frequenza -.

- C. Connessione Bluetooth: attiva la funzione Bluetooth del dispositivo intelligente e cercare "BH442"

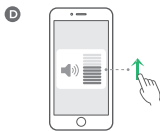
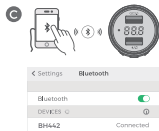
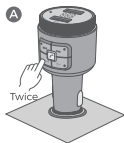
. Dopo averli collegati, è possibile utilizzarlo. (se lo si usa di nuovo, il BH442 si collegherà all'ultimo dispositivo connesso)

- D. Aumentare il volume del dispositivo mobile in modo appropriato.







4.2. Modulazione di frequenza automatica intelligente

- A. Fare doppio clic sul pulsante CH/A, BH442 cercherà automaticamente il punto di frequenza vuoto dell'area, come FM88.8.
- B. Regola la FM dell'auto sul punto di frequenza vuoto che appare nel primo passo, come FM88.8.
- C. Connessione Bluetooth: attiva la funzione Bluetooth del dispositivo intelligente e cercare «BH442». Dopo averli collegati, è possibile utilizzarlo. (se lo si usa di nuovo, il BH442 si collegherà all'ultimo dispositivo connesso).
- D. Aumentare il volume del dispositivo mobile in modo appropriato.



Note: La frequenza vuota di trasmissione è diversa nelle diverse aree. In caso di rumore di fondo durante l'uso, regolare manualmente la frequenza vuota per ridurre il rumore e ridurre il rumore e ottenere una migliore esperienza.

5. Chiamata Vivavoce Bluetooth

- 5.1. Rispondere una chiamata: premere brevemente il pulsante .
- 5.2. Riattaccare una chiamata: premere brevemente il pulsante .
- 5.3. Rifiutare una chiamata: premere per 2s il pulsante .
- 5.4. Richiamare l'ultima chiamata: premere per due volte il pulsante .
- 5.5. Chiamata privata: premere brevemente il tasto CH/A.


6. Funzione musicale (assicurarsi di utilizzare questa funzione dopo aver completato la sintonizzazione FM)

6.1 Due Sorgenti Bluetooth / Disco U






- A. Modalità Bluetooth: il dispositivo intelligente (come Smartphone). Dopo aver effettuato correttamente la sintonizzazione FM e il collegamento al Bluetooth, e l'altoparlante dell'auto può riprodurre la musica sul dispositivo intelligente.
- B. Modalità Disco U: inserire Disco U, BH442 riconoscerà e riprodurrà automaticamente la musica su Disco U.

Nota importante: utilizzare solo uno metodo in ogni volta per evitare di influenzare l'esperienza.



6.2 Selezione della Modalità di Musica

- A. Passare dalla Modalità Bluetooth / Disco U: premere a lungo il pulsante  per passare dalla Modalità Bluetooth alla Modalità Disco U.
- B. Selezionare Disco U per riprodurre automaticamente la musica: inserirlo e riproduce. (La modalità di riproduzione musicale supporta solo il loop elenco, non supporta la riproduzione in loop e la riproduzione casuale)
- C. Memoria del spegnimento: quando BH442 è spento, avviare nuovamente BH442, è possibile accedere alla ultima Modalità di Musica (In modalità Disco U: riprodurrà automaticamente il brano che riproduceva prima dell'interruzione dell'alimentazione. Mentre la modalità Bluetooth: è necessario riprodurre la musica manualmente tramite il software musicale).

6.3 Operazione per Riproduzione di Musica

- A. Riproduzione / Pausa: premere brevemente il pulsante .
- B. Traccia precedente o Traccia successiva: premere brevemente il pulsante  o .
- C. Volume +: ruotare la manopola in senso orario / premere a lungo il pulsante .
- D. Volume -: ruotare la manopola in senso antiorario / premere a lungo il pulsante .

7. Assistente Vocale

- 7.1. Premere a lungo il pulsante  3 secondi per accedere all'Assistente Vocale.
- 7.2. Premere brevemente  per uscire dall'Assistente Vocale.

8. Istruzioni di ricarica

- 8.1. Per alcuni dispositivi intelligenti che non supportano la ricarica rapida, uscita comune predefinita: 5V/2.4A.
- 8.2. Per alcuni dispositivi intelligenti che supportano la ricarica rapida, la tensione e la corrente più elevate di USB1 QC3.0 sono: DC 5V/3A, 9V/2A, 12V/1.5A.
- 8.3. USB2 5V/1.5A.

Nota Amichevole:

Quando si sveglia direttamente l'assistente vocale tramite le chiamate vocali, se il dispositivo mobile è un sistema Android, si prega di regolare il volume BH442 e il volume del telefono cellulare al massimo, e il volume dell'auto viene regolato in base alle tue preferenze;

Per MI, le istruzioni della funzione "Mi Ai" possono fare riferimento a quanto segue:

- A. Apri le impostazioni del telefono, sveglia l'assistente vocale del telefono "Mi Ai".



B. Seguire le istruzioni per registrare le parole di attivazione vocale.



C. Usa l'assistente vocale: parla direttamente "Mi Ai" al telefono.

Nota: Alcuni telefoni non supportano questa funzione. (I marchi di telefonia mobile supportati sono: telefoni cellulari Apple, telefoni cellulari Samsung, telefoni cellulari Android nativi)



9. Nota

- 9.1. Non alzare troppo il volume della radio in caso di aumento del rumore di fondo.
- 9.2. Per garantire il miglior effetto sonoro, cerca di evitare la frequenza della stazione radio locale con un segnale forte.
- 9.3. Non utilizzare il prodotto in ambienti troppo caldi / freddi, polverosi o umidi.
- 9.4. Non far cadere il prodotto per evitare danni alla superficie o danni all'intera macchina.
- 9.5. Non disassemblare il prodotto personalmente. Si prega di contattare il venditore in caso di domande o problemi.

FCC STATEMENT:

This equipment has been tested and found to comply with the limits for a Class B digital device, pursuant to part 15 of the FCC Rules. These limits are designed to provide reasonable protection against harmful interference in a residential installation. This equipment generates uses and can radiate radio frequency energy and, if not installed and used in accordance with the instructions, may cause harmful interference to radio communications. However, there is no guarantee that interference will not occur in a particular installation. If this equipment does cause harmful interference to radio or television reception, which can be determined by turning the equipment off and on, the user is encouraged to try to correct the interference by one or more of the following measures:

- Reorient or relocate the receiving antenna.
- Increase the separation between the equipment and receiver.
- Connect the equipment into an outlet on a circuit different from that to which the receiver is connected.
- Consult the dealer or an experienced radio/TV technician for help

Changes or modifications not expressly approved by the party responsible for compliance could void the user's authority to operate the equipment.

This device complies with Part 15 of the FCC Rules. Operation is subject to the following two conditions:

- (1) this device may not cause harmful interference, and
- (2) this device must accept any interference received, including interference that may cause undesired operation.

📞 US: 1-518-660-1345

📞 DE: 49-303-080-9212

📞 CA: 1-587-787-1649

📞 ES: 34-911-236-068

📞 UK: 44-203-966-6041

📞 IT: 39-80-068-4355

📞 FR: 33-184-884-986

✉ support@victsing.com

📘 🐦 📷 @VictSing