

**TAOTRONICS**

**Questions or Concerns?**

[support@taotronics.com](mailto:support@taotronics.com)



# TAOTRONICS **WIRELESS HEADSET**



**USER MANUAL**

# EN

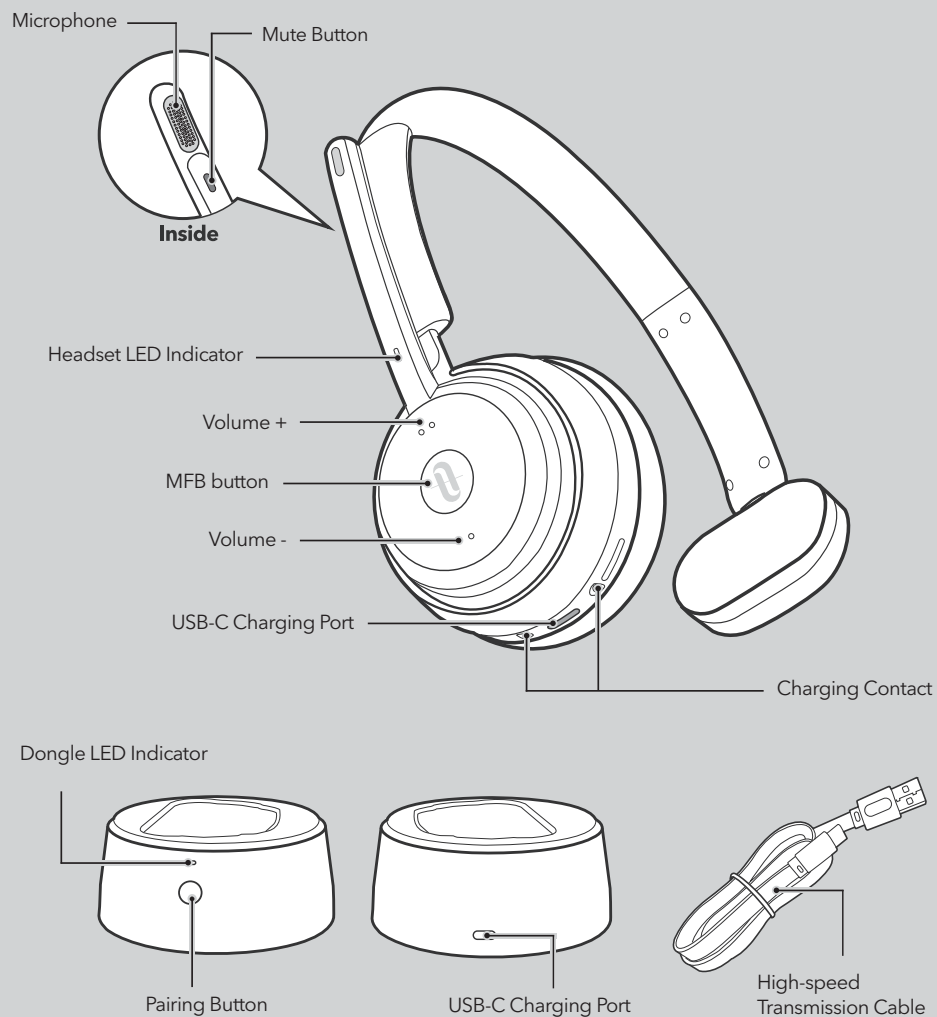
KNOWING YOUR HEADSET  
**(01)**

USING YOUR HEADSET  
**(02-07)**

CLEANING AND MAINTENANCE  
**(08)**

TROUBLESHOOTING  
**(09-10)**

## KNOWING YOUR HEADSET



## USING YOUR HEADSET

### Charging



We highly recommend that you fully charge the headset before using for the first time.

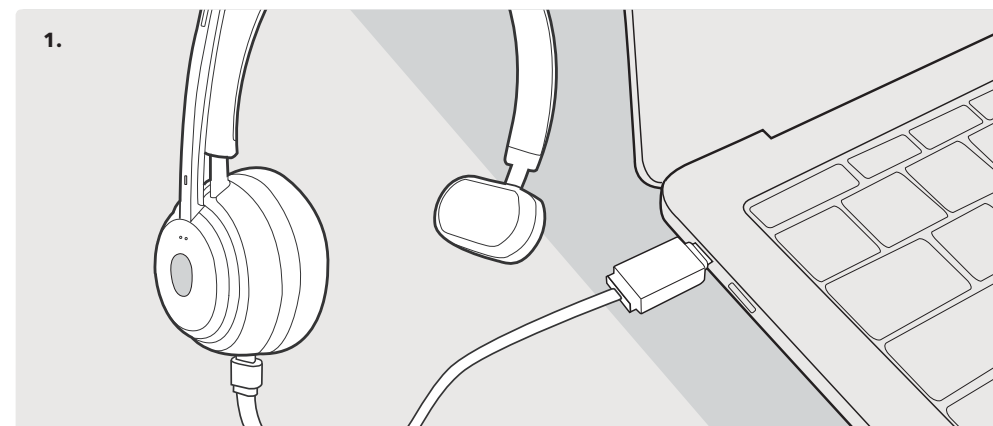
#### Charge Headset with Dongle

1. Place the headset into the Dongle.
2. Connect the Dongle to any USB charging port with the included cable.

#### Charge Headset with USB-C

Connect the headset to any USB charging port with the included cable.

1.



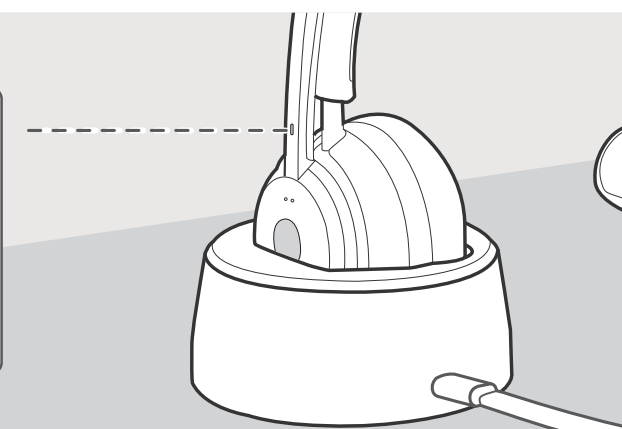
2.

#### Headset Indicator

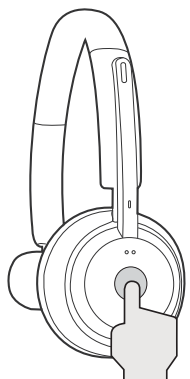
**Battery Low**  
Blinking red for 3 times

**Charging**  
Solid white

**Fully charged**  
Light off



## Power ON/OFF



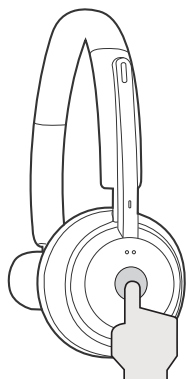
### ON

#### Power on & Pair:

Hold the MFB button for **5s** when it is off.

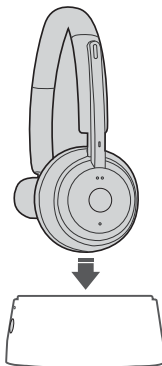
#### Power on & Re-connect:

Hold the MFB button for **3s** when it is off.



### OFF

OR



- Hold the MFB button for **3s** when it is on.
- Place the headset in the charging cradle.

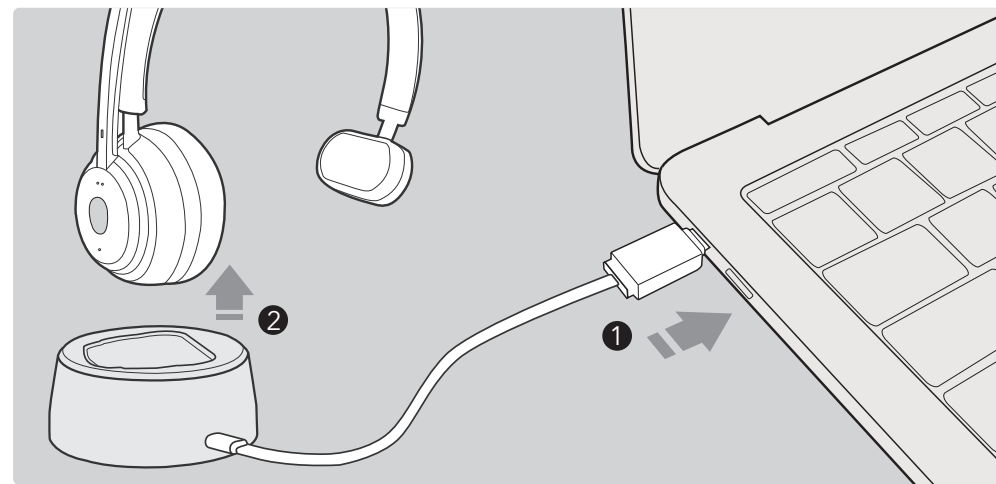
## Bluetooth® Caution



- Place the two devices to be connected close to each other and turn off other Bluetooth® devices.
- The maximum effective Bluetooth® range may vary with the environmental circumstances. Obstacles (walls, fences, etc.) between the two devices may shorten the effective range.

## Using Your Headset via Dongle

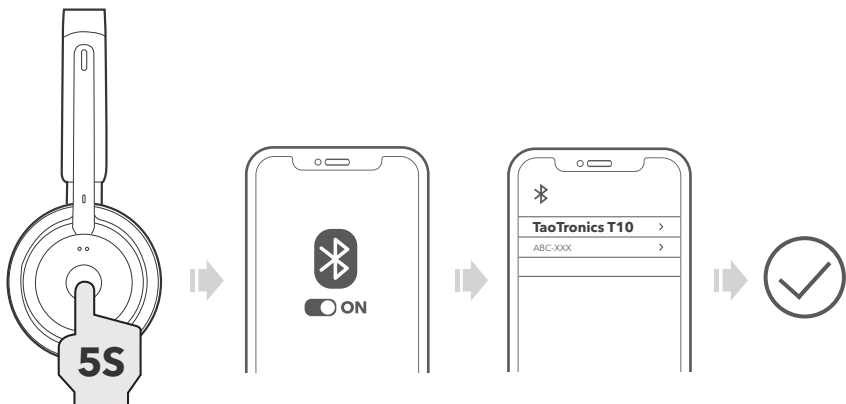
1. Place the headset in the Dongle, then connect the Dongle to any USB port of PC or laptop with the included cable. The Dongle can be used for charging now, but its Bluetooth® function will not be enabled.
2. Take out the headset and hold the MFB button for 3s to power on, it will connect to the Dongle automatically. If the connection fails, double press the pairing button to connect. The Dongle indicator will be solid white if the connection is successful.



- Using the included high-speed transmission cable for connection can improve the quality and clarity of your calls.
- If the headset and Dongle are connected, hold the pairing button for 3s to disable the Bluetooth® function of the Dongle.
- If the headset is out of range, the Dongle will enter link-loss mode but can be re-paired if the headset is in range again in 10 minutes.

## Using Your Headset via Bluetooth®

1. Make sure the headset and your Bluetooth® device are close to each other (within 3 feet / 1 meter).
2. When the headset is off, press and hold the MFB button for 5s to bring the headset into pairing mode with the headset indicator flashing red and white alternately.
3. Enable Bluetooth® on your device and search for nearby Bluetooth® devices.
4. Find “TaoTronics T10” in the search results. Tap on the name to connect. Once connected, the indicator will flash white every 5 seconds.



- When you need to pair with a second device, double press the MFB button with the headset indicator flashing red and white alternately.
- If the device Bluetooth® is disabled or out of range, the headset will enter pairing mode automatically. No pairing after 10 minutes will turn off the headset.

## Headset Button Operations

Function	Operation
Voice Assistant	Press and hold the MFB button for 2 seconds.
Answer Calls	Press the MFB button once.
Reject Calls	Press and hold the MFB button for 1 second.
End Calls	Press and hold the MFB button for 1 second.
Mute Calls	Press the Mute Button once. Press again to unmute.
Volume + / -	Press the Volume + / - Button
Pause / Play	Press the MFB button.

## Auto Re-connect

1. Take off the headset from the Dongle or power off the headset.
2. Press and hold the MFB button for 3s.
3. The headset will connect to last paired devices automatically.



Up to 2 devices can be connected at the same time.

## Restore to Factory Settings

1. Power on the headset.
2. Hold the MFB and Volume - buttons simultaneously for 5s.
3. Pairing history of the headset will be cleared and the headset is restored to factory settings.



Pairing history of the Dongle will not be cleared.

## CLEANING AND MAINTENANCE



Clean the earbuds and the charging case regularly.



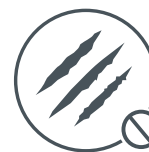
DO NOT clean with detergent or chemicals.



Wipe only with a dry, soft cotton swab or equivalent.



Never insert anything into the headset.



Keep away from sharp objects to avoid scratches.



Place in a dry and shady place if not in use for a long time.

# TROUBLESHOOTING



## Bluetooth Connection

### Cannot Find the Headset in the Bluetooth List.

- Make sure the headset is in pairing status. Place the device to be connected close to the headset.
- Disable the Bluetooth function of previously paired device or remove the headset from the Bluetooth list and connect again.

### Cannot Connect with Your Device.

- Make sure the headset is in pairing status. Place your device close to the headset.
- Move both devices away from other Bluetooth devices, microwaves, wireless routers, and other electronics.
- Make sure the Bluetooth function of your device is enabled before pairing.
- Remove the headset from the Bluetooth list and connect again.
- Reset the headset and pair again (see "Restore to Factory Settings").

### Intermittent Bluetooth Connection

- Place your device close to the headset.
- Remove the headset from the Bluetooth list and connect again.
- Turn off other Bluetooth devices to decrease the interference.



## Dongle Connection

### Cannot Turn On the Dongle.

- Make sure the Dongle is connected to any USB ports of your computer/laptop and the ports works properly.
- Make sure the Dongle is connected with the included USB-C cable.
- Please make sure your computer/laptop is working.

### The Dongle Fails to Connect with the Headset.

- Make sure the headset is in pairing status (slow blinking white) and does not connect to other devices.
- Double press the pairing button on the Dongle to enter re-connect status.
- If it still fails, try to put the headset in the Dongle, then take it out and try again.



## Sound Help

### The Headset Does Not Receive Sound.

- Set the volume to a higher level.
- Connect to the Dongle to use your headset.
- Remove the headset from the Bluetooth list and connect again.

### Your Voice Cannot Be Heard While On a Phone Call

- Check that the microphone is not blocked or covered.
- Make sure the microphone is not muted.



## Headset Problem

### The Headset Cannot Be Turned On

- Check if the battery is low. Charge the Headset with the Dongle or the USB-C cable.

### Failed to Charge the Headset.

- Place the headset in the Dongle and make sure it magnetically snaps in place.
- Make sure the Dongle is connected to an active USB port.

# JP

ヘッドセットを知る  
**(13)**

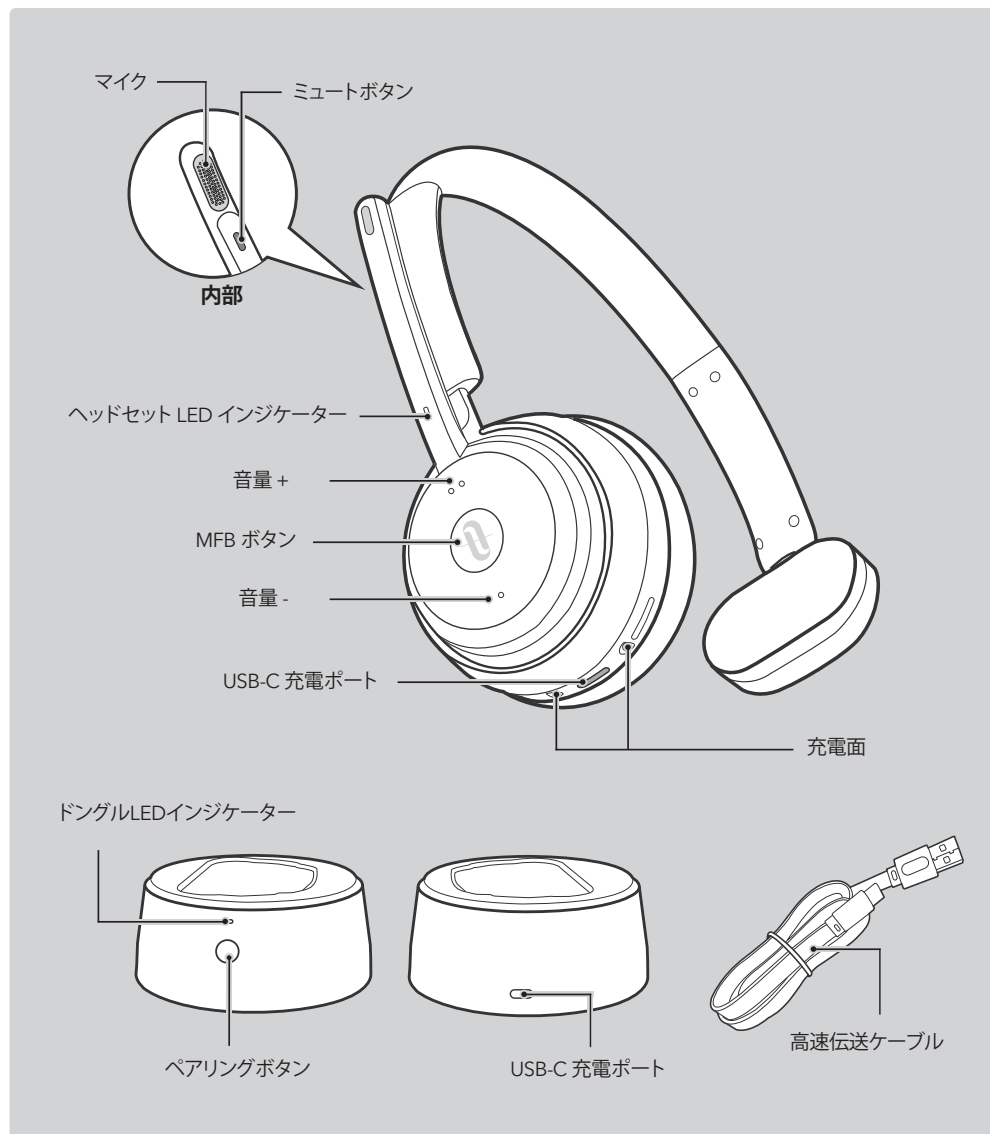
ヘッドセットを使う  
**(14-19)**

クリーニングとメンテナンス  
**(20)**

トラブルシューティング  
**(21-22)**



## ヘッドセットを知る



## ヘッドセットを使う

### 充電



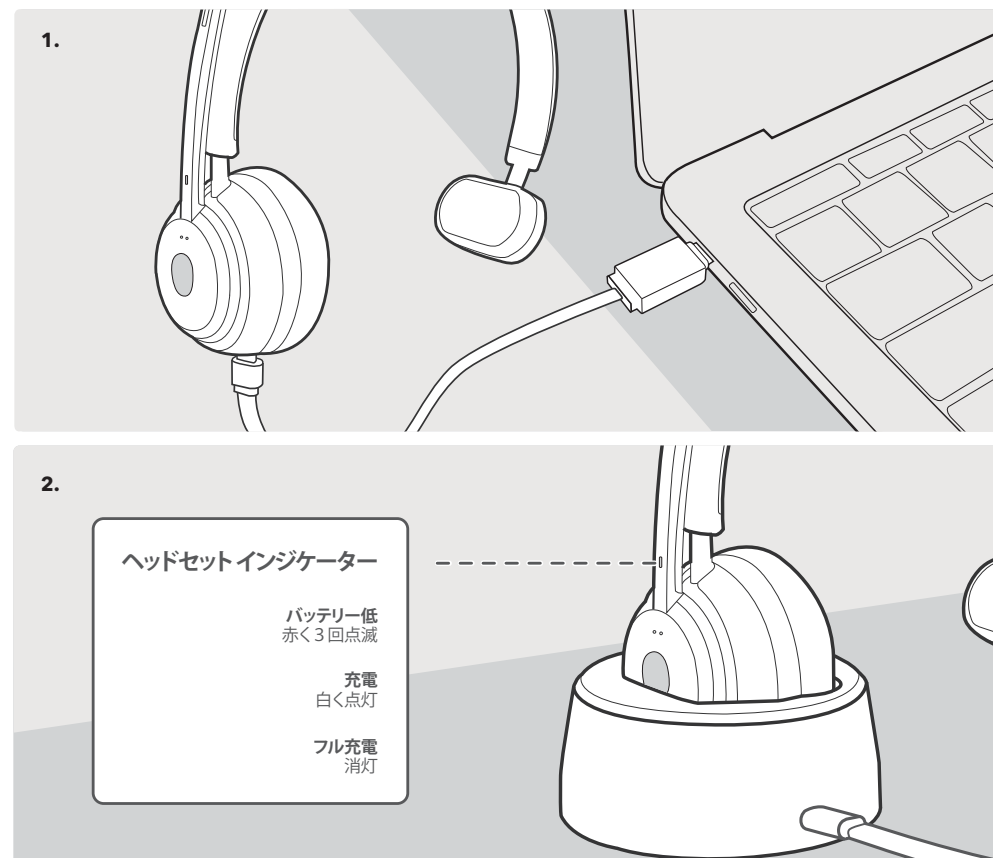
初めてご利用いただく際には、ヘッドセットをフル充電してからご使用いただくことを強くお勧めします。

#### ドングルでヘッドセットを充電する

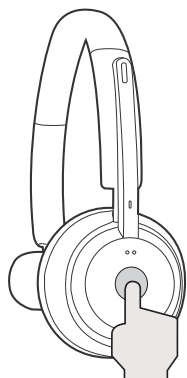
1. ヘッドセットをドングルへ設置します
2. 付属のケーブルでドングルをUSB 充電ポートへ接続します。

#### USB-Cでヘッドセットを充電する

付属のケーブルでヘッドセットをUSB 充電ポートへ接続します。



## 電源オン/オフ



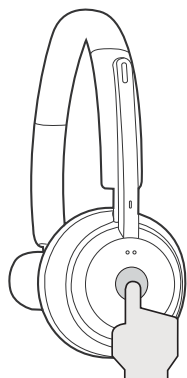
オン

### 電源オン & ペア:

オフの際に、MFB ボタンを**5秒間**長押し

### 電源オン & 再接続:

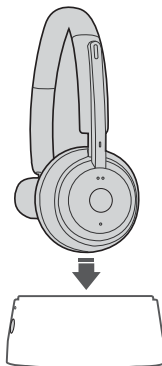
オフの際、MFB ボタンを**3秒間**長押し



オフ

- オンの際、MFB ボタンを**3秒間**長押し
- ヘッドセットを充電台に置く

または



## Bluetooth® の注意



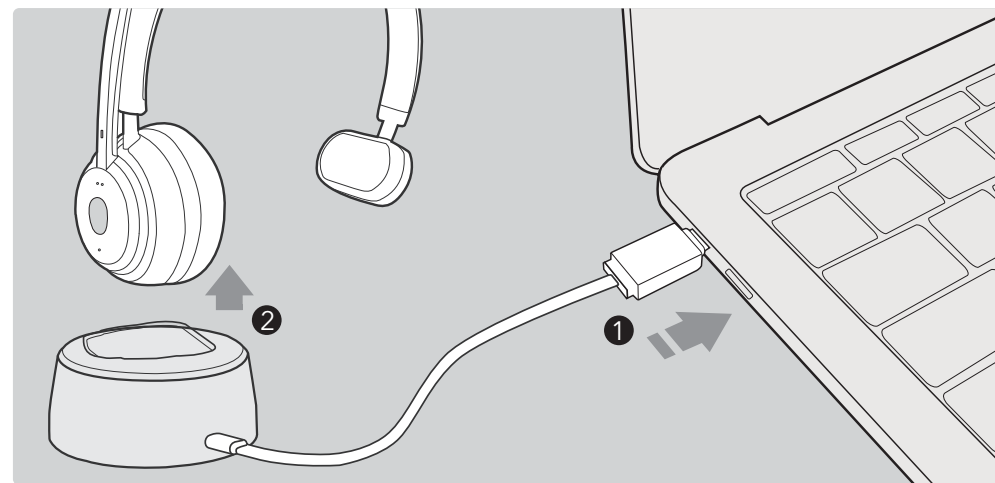
- 2つの機器を近くに置き、他のBluetooth®機器の電源を切ります。
- Bluetooth®の最大接続範囲は、環境により異なります。2つの機器の間の障害（壁、フェンスなど）が可能範囲を狭める場合があります。



- 付属の高速ケーブルを使用すると、接続の質と通話の質を向上します。
- ヘッドセットと dongle を接続し、ペアリングボタンを3秒間長押しすると、dongle の Bluetooth® 機能が無効になります。
- ヘッドセットが圏外にあると、dongle はリンクロスモードに入りますが、10分以内に圏内に戻ると再ペアリングされます。

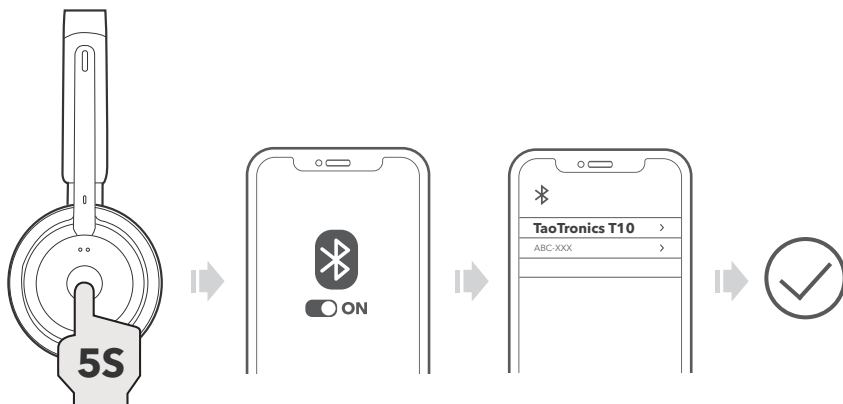
## ヘッドセットを dongle で利用する

1. ヘッドセットを dongle に起き、dongle を付属のケーブルで PC やラップトップに接続します。これで dongle を充電に利用できます。しかしその Bluetooth® 機能は有効ではありません。
2. ヘッドセットを取り外して MFB ボタンを3秒間長押しして電源を入れたら、自動で dongle に接続されます。接続に失敗した場合、ペアリングボタンを2度押しして接続します。正常に接続されると dongle のインジケータが白く点灯します。



## ヘッドセットをBluetooth® で利用する

1. ヘッドセットとご利用のBluetooth® 機器が 1 メートル以内にあることを確認してください。
2. ヘッドセットがオフの際に、MFB ボタンを5秒間長押しして、ヘッドセットをペアリングモードにすると、ヘッドセットインジケータが赤と白が交互に点滅します。
3. ご利用の機器のBluetooth®機能を有効にし、近くのBluetooth®機器を検索してください。
4. 検索結果から “TaoTronics T10” を探し、タップして接続します。接続されるとインジケータが5秒ごとに白く点滅します。



- 2つ目の機器とペアリングを行う際、MFB ボタンを 2 度押すとヘッドセットインジケータが赤と白に交互に点滅します。
- 機器のBluetooth機能が無効または圏外の場合、ヘッドセットは、自動でペアリングモードに入ります。No ペアリングが10分以内に行われない場合ヘッドセットはオフになります。

## ヘッドセット ボタン 操作

機能	操作
音声アシスタント	MFB ボタンを2秒間押す
応答	MFBボタンを一度押す
通話拒否	MFB ボタンを1秒間押す
通話終了	MFB ボタンを1秒間押す
ミュート通話	ミュートボタンを一度押す。 もう一度押すとミュートが解除されます。
音量 + / -	音量 + / - ボタンを押す
一時停止	MFBボタンを押す

## 自動再接続

1. ヘッドセットを dongle から外す、またはヘッドセットの電源をオフにします。
2. MFB ボタンを3秒間長押しします。
3. ヘッドセットは、最後にペアリングされたときに自動接続されます。



最大2つの機器を同時に接続可能です。

## 工場出荷状態に戻す

1. ヘッドセットの電源をオンにする。
2. MFB ボタンと音量ボタンを同時に5秒間長押しする。
3. ヘッドセットのペアリング履歴が全て削除され、ヘッドセットが工場出荷時の設定に戻ります。



dongle のペアリング履歴は削除されません。

## クリーニングとメンテナンス



イヤホンと充電 ケースは定期的にクリーニングしてください。



クリーニングの際、洗剤や化学薬品を使わないでください。



乾いた柔らかい綿棒のようなもので拭き取ってください。



ヘッドセットの中に絶対にものを挿入しないでください。



傷などがつかないよう、尖ったものには近づけないでください。



長期間使用しない場合は、乾燥や日陰のところで保管してください。

## トラブルシューティング



### Bluetooth 接続

#### Bluetoothリストにヘッドセットが見つからない

- ヘッドセットがペアリングモードになっているか確認してください。ご利用の機器をヘッドセットの近くへおいてください。
- 前回ペアリングを行った機器のBluetooth機能を無効にするか、Bluetoothリストからヘッドセットを一度削除し、再度接続してください。

#### 機器と接続できない

- ヘッドセットがペアリングモードになっているか確認してください。ご利用の機器をヘッドセットの近くへおいてください。
- 両方の機器を電子レンジ、ワイヤレスルーター、他のBluetooth機器から遠ざけます。
- ペアリングの前に、ご利用の機器のBluetooth機能が有効になっていることを確認してください。
- Bluetoothリストからヘッドセットを一度削除し、再度接続してください。
- ヘッドセットをリセットし、再度ペアリングを行ってください（「R工場出荷状態に戻す」を参照）。

#### 断続的なBluetooth接続

- ご利用の機器をヘッドセットの近くへおいてください。
- Bluetoothリストからヘッドセットを一度削除し、再度接続してください。
- Bluetooth機器をオフにして、干渉を減少させます。



### ドングル接続

#### ドングルがオンにならない

- ドングルが、ご利用のコンピューターなどのUSBポート接続され、ポートが正常に作動しているか確認してください。
- ドングルが付属のUSB-Cケーブルで接続されているか確認してください。
- ご利用のコンピューターが正常に動作しているか確認してください。

#### ドングルがヘッドセットと繋がらない

- ヘッドセットがペアリングされている状態(白いゆっくりとした点滅)であるか確認し、他の機器と繋がっていないか確認してください。
- ドングルのペアリングボタンを2度押すと、再接続モードに入ります。
- 問題が解決しない場合は、ヘッドセットをドングルへ置いてから、再度試してください。



### 音に関する 問題

#### ヘッドセットが音を受信しない

- 音量を上げてください。
- ヘッドセットを使用するために、ドングルへ接続してください。
- Bluetoothリストからヘッドセットを一度削除し、再度接続してください。

#### 通話中、声が相手に聞こえない

- マイクがカバーされてブロックされていないか確認してください。
- マイクがミュートになっていないか確認してください。



### ヘッドセット の問題

#### ヘッドセットの電源が入らない

- バッテリーがなくなっていないか確認してください。ドングルまたはUSB-Cケーブルでヘッドセットを充電します。

#### ヘッドセットの充電ができない

- マグネットでカチツとなるようヘッドセットを正しくドングルに設置します。
- ドングルが電源と繋がったUSBポートと接続されているか確認してください。

## IMPORTANT SAFETY INSTRUCTIONS

**Please read the instructions thoroughly before using this product and retain it for future reference.**

### HEARING SAFETY

- DO NOT wear headset with high volume for a long time to avoid damaging your hearing.
- Set the headset to low volume before you put them on, then increase the volume gradually per your preference.
- DO NOT set volume too high to stay aware of your surroundings.
- Please refer to local laws and regulations if you want to answer phone calls via this device during driving.
- For your safety, avoid distraction from music or phone calls when you are driving or doing other activities with potential dangers.

### CAUTION

- DO NOT expose this product to high temperatures.
- DO NOT immerse the headset into water or expose them to humidity for a long time.
- DO NOT clean the product with detergent containing alcohol, ammonia, benzene or abrasives.
- Avoid dropping.
- Place the headset back into the charging case when not in use and keep it away from children and pets.
- Unauthorized disassembly of any parts of this product is forbidden, which may cause fire hazard, warranty voidance, and/or property loss.
- DO NOT use the product in thunderstorm to avoid malfunction or electric shock.
- Always ask a professional technician or authorized personnel for repair.



This product contains lithium battery. Never expose it to excessive heat such as direct sunlight or fire to avoid explosion.



The *Bluetooth*® word mark and logos are registered trademarks owned by the Bluetooth SIG, Inc. and any use of such marks by Sunvalleytek International Inc. is under license. Other trademarks and trade names are those of their respective owners.

### NOTE

This equipment has been tested and found to comply with the limits for a Class B digital device, pursuant to part 15 of the FCC Rules. These limits are designed to provide reasonable protection against harmful interference in a residential installation. This equipment generates uses and can radiate radio frequency energy and, if not installed and used in accordance with the instructions, may cause harmful interference to radio communications. However, there is no guarantee that interference will not occur in a particular installation. If this equipment does cause harmful interference to radio or television reception, which can be determined by turning the equipment off and on, the user is encouraged to try to correct the interference by one or more of the following measures:

- Reorient or relocate the receiving antenna.
- Increase the separation between the equipment and receiver.
- Connect the equipment into an outlet on a circuit different from that to which the receiver is connected.
- Consult the dealer or an experienced radio/TV technician for help

Changes or modifications not expressly approved by the party responsible for compliance could void the user's authority to operate the equipment.

This device complies with Part 15 of the FCC Rules. Operation is subject to the following two conditions:

- (1) this device may not cause harmful interference, and
- (2) this device must accept any interference received, including interference that may cause undesired operation.

## WARRANTY AND SERVICE

This product is covered with TaoTroincs product and labor warranty for 12 months from the date of its original purchase.

The warranty will not apply in cases of:

- Accident, misuse, or repairs performed by unauthorized personnel.
- Any unit that has been tampered with or used for commercial purpose.
- Normal wear and tear of wearable parts.
- Use of force, damage caused by external influences.
- Damage caused by non-observance of the User Manual, e.g. connection to an unsuitable mains supply or non-compliance with the instructions.
- Partially or completely dismantled appliances.
- Defects caused by or resulting from damages from shipping or from repairs, service, or alteration to the product or any of its parts that have been performed by a repair person not authorized by TaoTroincs.

We can only provide after-sales service for products that are sold by TaoTroincs or TaoTroincs authorized retailers and distributors. If you have purchased your unit from a different place, please contact your seller for return and warranty issues.

***\* Please have your invoice and order ID ready before contacting Customer Support.***



### WEEE COMPLIANCE

Correct Disposal of This Product (Waste Electrical & Electronic Equipment) (Applicable in countries with separate collection systems) This marking on the product, accessories or literature indicates that the product and its electronic accessories should not be disposed of with other household waste at the end of their working life. To prevent possible harm to the environment or human health from uncontrolled waste disposal, please separate these items from other types of waste and recycle them responsibly to promote the sustainable reuse of material resources. Household users should contact either the retailer where they purchased this product, or their local government office, for details of where and how they can take these items for environmentally safe recycling. Business users should contact their supplier and check the terms and conditions of the purchase contract. This product and its electronic accessories should not be mixed with other commercial wastes for disposal.

TT-BH101



support@taotronics.com



www.taotronics.com



Manufacturer: Shenzhen NearbyExpress Technology Development Co.,Ltd.  
Address: Floor 7, Building E, Galaxy World Phase II, Shenzhen, China



尺寸:240\*160mm

装订成册

材质:封面157克书纸

内页105克铜版纸