



[www.formuler.tv](http://www.formuler.tv)

# ***FORMULER***

## ***FORMULER***

© 2019, Formuler Inc. All rights reserved. Formuler and the Formuler logo are registered trademarks of Formuler Inc. Other brand and product names are trademarks or registered trademarks of their respective holders.

Quick Setup Guide &  
Safety Information

#### Dichiarazione ROSSA

FORMULER dichiara che questo dispositivo wireless è conforme alle disposizioni pertinenti della Direttiva 2014/53 / UE. È possibile ottenere una copia della Dichiarazione di conformità direttamente da COBOPLUS [Thomas Edison 4, 28521 Madrid, Spagna]

Per supporto tecnico, informazioni sulla conformità alle normative e guida per l'utente, visitare <https://support.formuler.tv>

#### INFORMAZIONI SULLA SICUREZZA

I prodotti FORMULER sono progettati per funzionare in sicurezza quando installati e utilizzati secondo le istruzioni di sicurezza generali. Le linee guida incluse in questo documento spiegano i potenziali rischi associati al funzionamento delle apparecchiature e forniscono suggerimenti per minimizzare questi rischi. Seguendo attentamente le informazioni contenute in questo documento, è possibile proteggersi dai rischi e creare un ambiente più sicuro.

Questo prodotto è progettato e testato per soddisfare la norma IEC 60950-1, lo standard per la sicurezza delle apparecchiature informatiche. Ciò copre anche l'implementazione degli standard di sicurezza basati su IEC 60950-1 in tutto il mondo, ad es. UL 60950-1.

Conservare e seguire tutte le istruzioni di sicurezza del prodotto. Fare sempre riferimento alla documentazione fornita con l'apparecchiatura. Osservare tutte le avvertenze sul prodotto e nelle istruzioni operative.

**Nota:** leggere tutte le informazioni di seguito riportate prima di utilizzare il FORMULER.

**AVVERTENZA:** IL MANCATO RISPETTO DI QUESTE ISTRUZIONI POTREBBE COMPORTARE INCIDENTI (INCENDI, SCOSSE ELETTRICHE, LESIONI). IL COLLEGAMENTO ALLA RETE ELETTRICA E IL FUNZIONAMENTO DI QUESTO PRODOTTO DEVE ESSERE SUPERVISIONATO DA UN ADULTO. NON CONSENTIRE AI BAMBINI DI MANEGGIARE QUALSIASI PARTE PRESENTE ALL'INTERNO DELLA CONFEZIONE.

#### SIMBOLI SULLA CONFEZIONE



Il simbolo **riciclaggio universale** indica che la batteria non può essere smaltita nella spazzatura e deve essere riciclata secondo le normative della comunità locale.

Per ridurre il rischio di lesioni personali, scosse elettriche, incendi o danni all'apparecchiatura, osservare le seguenti precauzioni:

**Seguire tutte le precauzioni e le istruzioni indicate sull'apparecchiatura.**

- Non piegare, far cadere, schiacciare, forare, incenerire o spingere oggetti nelle aperture di FORMULER.
- Non collegare o scollegare cavi o eseguire interventi di manutenzione o riconfigurazione di questo prodotto durante un temporale.
- Non utilizzare FORMULER in luoghi umidi. Nel caso in cui FORMULER si bagni, scollegare tutti i cavi e spegnere prima di pulirlo e lasciarlo asciugare completamente prima di riaccenderlo.
- Non accendere mai le apparecchiature in caso di danni a fuoco, acqua o danni strutturali.
- Posizionare il prodotto lontano da fonti di calore.
- Non forzare mai la spina inella presa elettrica. Assicurarsi che la spina corrisponda alla presa prima d'inserirlo.
- Utilizzare sempre un adattatore di alimentazione approvato da FORMULER. Non collegare o scollegare l'alimentatore CA con le mani bagnate. L'alimentatore è iper uso interno.
- Posizionare l'alimentatore in un'area ventilata.
- Non apportare modifiche meccaniche o elettriche all'apparecchiatura.
- Non tentare di riparare da solo FORMULER. Non tentare di aprire, smontare il dispositivo. Corri il rischio di scosse elettriche.
- Utilizzare FORMULER in un luogo in cui la temperatura sia sempre compresa tra 5 e 30 gradi Celsius.
- Utilizzare questo prodotto solo con attrezzature e / o accessori approvati.

**POTENZA NOMINALE : 12 VDC, 1.0A**

#### RED-Verklaring

FORMULER verklaart hierbij dat dit draadloze apparaat voldoet aan alle materiaal eisen en andere relevante bepalingen van de richtlijn van 2014/53/EU. Een kopie van de conformiteitsverklaring kan worden verkregen van COBOPLUS (Thomas Edison 4, 28521 Madrid, Spanje)

Ga voor technische ondersteuning, informatie over garantie, informatie over naleving van de voorschriften en gebruikershandleiding naar <https://support.formuler.tv>

#### VEILIGHEIDS-INFORMATIE

Producten van FORMULER zijn ontworpen om veilig te worden gebruikt indien ze worden geïnstalleerd en gebruikt volgens de instructies bij het product en algemene veiligheidspraktijken. De richtlijnen in dit document geven uitleg over potentiële gevaren verbonden aan de bediening van de apparatuur en bieden belangrijke veiligheidspraktijken ontworpen om deze risico's zoveel mogelijk te beperken. Als u de informatie in dit document nauwgezet opgevolgt, kunt u zichzelf beschermen tegen gevaren en een veiligere omgeving creëren.

Dit product is ontworpen en getest conform IEC 60950-1, de norm voor de veiligheid van IT-apparatuur. Dit omvat ook de nationale uitvoering van op IEC 60950-1 gebaseerde normen wereldwijd, bijv. UL 60950-1.

Zorg dat u alle instructies voor productveiligheid en bedieningsinstructies bijhoudt en steeds opvolgt. Raadpleeg steeds de bij uw apparatuur geleverde documentatie. Leef alle waarschuwingen op het product en in de bedieningsinstructies na.

Let op: Lees alle onderstaande veiligheidsinformatie en bedieningsinstructies voordat u een FORMULER-apparaat gebruikt om verwondingen te voorkomen.

**WAARSCHUWING: ALS DEZE VEILIGHEIDSinstructies NIET WORDEN GEVOLGD, KAN DAT LEIDEN TOT BRAND, ELEKTRISCHE SCHOK OF ANDER VERWONDINGEN OF SCHADE. ELEKTRISCHE APPARATUUR KAN GEVAARLIJK ZIJN BIJ VERKEERD GEBRUIK. BEDIENING VAN DIT PRODUCT, OF SOORTGELIJKE PRODUCTEN, MOET STEEDS ONDER SUPERVISIE VAN EEN VOLWASSEN GEBEUREN. ZORG DAT KINDEREN GEEN TOEGANG KRIJGEN TOT DE BINNENKANT VAN ELEKTRISCHE PRODUCTEN EN LAAT ZE GEEN KABELS HANTEREN**

#### SYMBOLLEN OP DE APPARATUUR



Dit is een universeel recyclingsymbool dat erop wijst dat de batterij niet kan worden afgevoerd bij het afval en moet worden gerecycled volgens de voorschriften en/of de verordeningen van de lokale gemeenschap.

Tref de volgende voorzorgsmaatregelen om gevaar van verwondingen, elektrische schok, brand of schade aan de apparatuur te beperken.

##### **Volg alle waarschuwingen en instructies op de apparatuur.**

- Laat het apparaat niet vallen, buigen, verpletteren, doorprikken of verbranden en duw geen voorwerpen in de openingen van het FORMULER-apparaat.
- Geen kabels aansluiten of loskoppelen of onderhoud of herconfiguratie van dit product uitvoeren tijdens een elektrische storm.
- Gebruik het FORMULER-apparaat niet op natte locaties. Als het apparaat nat wordt, koppel dan alle kabels los en schakel het apparaat uit voordat u het apparaat reinigt, en laat het apparaat goed drogen voordat u het apparaat weer aanzet.
- Zet de apparatuur nooit aan wanneer er sporen zijn van brand, water of schade.
- Plaats het product uit de buurt van radiatoren, verwarmingsopeningen, kachels, versterkers of andere toestellen die warmte produceren.
- Forceer nooit een stekker in een poort. Controleer de aansluiting op blokkeringen. Zorg ervoor dat de connector overeenkomt met de poort voordat u deze invoert.
- Gebruik steeds een FORMULER goedgekeurde voedingsadapter. Sluit de netspanningsadapter niet aan of koppel deze niet los met natte handen. De voedingsadapter is alleen bedoeld voor gebruik binnenshuis.
- Gebruik de netspanningsadapter in een geventileerde ruimte.
- Breng geen mechanische of elektrische wijzigingen aan de apparatuur aan.
- Probeer FORMULER-apparaten nooit zelf te repareren. Open of demonteer het apparaat niet. U loopt dan het risico om een elektrische schok te krijgen.
- Gebruik het FORMULER-apparaat op een plaats waar de temperatuur steeds tussen 5 en 30 graden Celsius ligt.
- Gebruik het apparaat alleen met goedgekeurde apparatuur en/of accessoires.

**VERMOGENSKLASSE : 12 VDC, 1.0A**

### Declaração RED

Formuler declara que este dispositivo sem fio está em conformidade com todos os requisitos materiais e outras disposições da Directiva 2014/53 / UE. Uma cópia da Declaração de Conformidade pode ser obtida directamente a partir COBOPLUS (Thomas Edison 4, 28521 Madrid, Espanha)

Para suporte técnico, informações de conformidade regulamentar, e guia do usuário, visite <https://support.formuler.tv>

### INFORMAÇÃO DE SEGURANÇA

produtos formuler são projetados para operar com segurança quando instalados e utilizados de acordo com as instruções do produto e práticas gerais de segurança. As diretrizes contidas neste documento explicar os riscos potenciais associados à operação do equipamento e proporcionar práticas de segurança importantes destinadas a minimizar esses riscos. Seguindo atentamente as informações contidas neste documento, você pode proteger-se contra riscos e criar um ambiente mais seguro.

Este produto foi projetado e testado para atender IEC 60950-1, o Padrão de Segurança de Equipamento de Tecnologia Informática. Isso também abrange a implementação das normas de segurança baseados IEC 60950-1 em todo o mundo, por exemplo UL 60950-1.

Guarde e siga todas as instruções de segurança e operação do produto. Sempre consulte a documentação fornecida com o equipamento. Observe todos os avisos no produto e nas instruções de operação.

Nota: Leia as informações de segurança abaixo e instruções de operação antes de usar formuler para evitar lesões.

**AVISO:** O incumprimento destas instruções de segurança pode resultar em incêndio, choque elétrico ou outros FERIMENTOS OU DANOS. EQUIPAMENTO elétricos podem ser perigosos se forem usados incorretamente. OPERAÇÃO DESTE PRODUTO, OU PRODUTOS SEMELHANTES, deve ser sempre supervisionada por um adulto. NÃO PERMITA QUE AS CRIANÇAS ACESSO AO INTERIOR DO qualquer produto elétrico e não fazer nenhum permita que elas manuseiem e cabos.

### SÍMBOLOS no equipamento



Este é um símbolo de reciclagem universal, indicando que a bateria não pode ser descartado no lixo e devem ser recicladas de acordo com os regulamentos e / ou ordenanças da comunidade local.

Para reduzir o risco de danos pessoais, choque elétrico, incêndio ou danos ao equipamento, observe as seguintes precauções:

#### Siga todos os avisos e instruções marcados no equipamento.

- Não dobre, deixe cair, comprima, perfure, não queime nem introduzir objectos nas aberturas de formuler.
- Não conecte ou desconecte nenhum cabo ou execute manutenção ou reconfiguração deste produto durante uma tempestade elétrica.
- Não use formuler em locais molhados. No caso formuler se molhar, desligue todos os cabos e desligar antes da limpeza, e deixá-la secar completamente antes de ligá-lo de novo.
- Nunca ligue qualquer equipamento quando houver evidência de fogo, água ou danos estruturais.
- Coloque o produto longe de fontes de calor.
- Nunca force um conector a uma porta. Verifique se o conector corresponde à porta antes de inserir.
- Utilize sempre um adaptador de energia formuler aprovado. Não conecte ou desconecte o adaptador de energia AC com as mãos molhadas. O adaptador de alimentação destina-se apenas para uso interno.
- Operar o adaptador AC em uma área ventilada.
- Você não fazer modificações mecânicas ou elétricas para o equipamento.
- Nunca tente reparar formuler si mesmo. Não tente abrir, desmontar o dispositivo. Você corre o risco de choque elétrico.
- Operar formuler em um local onde a temperatura é sempre compreendida entre 5 e 30 graus Celsius.
- Utilize este produto somente com o equipamento e / ou acessórios aprovados.

**POTÊNCIA : 12 VDC, 1.0A**

### Röda förklaringen

FORMULER förklarar härmed att denna trådlös enhet uppfyller alla materiella krav och andra relevanta bestämmelser i 2014/53 / EU-direktivet. En kopia av försäkringen om överensstämmelse kan erhållas direkt från COBOPLUS [Thomas Edison 4, 28521 Madrid, Spanien]

För teknisk support, information om lagstiftning och användarhandbok, besök <https://support.formuler.tv>

### SÄKERHETSINFORMATION

FORMULER-produkterna är konstruerade för att fungera säkert när de installeras och används enligt produktinstruktionerna och allmänna säkerhetsmetoder. Riktlinjerna i detta dokument förklarar de potentiella riskerna i samband med utrustningen och ger viktiga säkerhetsrutiner för att minimera dessa risker. Genom att noggrant följa informationen i detta dokument kan du skydda dig mot faror och skapa en säkrare miljö.


Denna produkt är konstruerad och testad för att uppfylla IEC 60950-1, Standard för säkerhet för IT-utrustning. Detta gäller även genomförandet av IEC 60950-1-baserade säkerhetsstandarder runt om i världen, t.ex. UL 60950-1.

Behåll och följ all produktsäkerhet och bruksanvisning. Se alltid dokumentationen som medföljer din utrustning. Observera alla varningar på produkten och i bruksanvisningen.

Obs! Läs all säkerhetsinformation nedan och bruksanvisningen innan du använder FORMULER för att undvika skador.

**VARNING: FEL ATT FÖLJA SÄKERHETSINSTRUKTIONERNA KAN RESULTERA I BRAND, ELEKTRISK SHOCK ELLER ANDRA SKADOR. ELEKTRISK UTRUSTNING KAN VARA FARLIG OM MISSBRUKAD. ANVÄNDNING AV DENNA PRODUKT, ELLER LIKNANDE PRODUKTER, SKALL ALLTID ÖVERVAKAS AV EN VUXEN. LÅT INTE BARN FÅ TILLGÅNG TILL INSIDAN AV UTRUSTNINGEN ELLER HANTERING UTAV ENHETEN OCH KABLARNÄ.**

### SYMBOLER PÅ UTRUSTNINGEN

 Det här är en universell återvinningssymbol som indikerar att batteriet inte kan kasseras i papperskorgen och måste återvinnas enligt lokalsamhällets föreskrifter och / eller föreskrifter.

För att minska risken för personskada, elektriska stötar, brand eller skada på utrustningen, följ följande försiktighetsåtgärder:

**Följ alla försiktighetsåtgärder och instruktioner som är markerade på utrustningen.**

- Böj inte, släpp, krossa, punktera, förbränna eller tryck objekt i öppningar av FORMULER.
- Anslut inte eller koppla bort några kablar eller utföra underhåll eller omkonfigurering av denna produkt under en storm.
- Använd inte FORMULER på våta platser. Om FORMULER blir våt, koppla loss alla kablar och stäng av innan rengöring och låt den torka noggrant innan du slår på den igen.
- Slå aldrig på utrustning när det finns tecken på brand, vatten eller strukturskador.
- Placera produkten bort från värmekällor.
- Tvinga aldrig en kontakt i en port. Se till att kontakten matchar porten innan du sätter i.
- Använd alltid en FORMULER-godkänd nätadapter. Anslut inte eller dra ur nätadaptern med våta händer. Strömadaptern är endast avsedd för inomhusbruk.
- Använd nätadaptern i ett ventilerat område.
- Gör inga mekaniska eller elektriska ändringar på utrustningen.
- Försök aldrig reparera FORMULER själv. Försök inte öppna, demontera enheten. Du riskerar elektriska stötar.
- Använd FORMULER på en plats där temperaturen alltid är mellan 5 och 30 grader Celsius.
- Använd endast denna produkt med godkänd utrustning och / eller tillbehör.

**EFFEKTVÄRDERING : 12 VDC, 1.0A**

### RED Declaration

FORMULER hereby declares that this wireless device complies with all material requirements and other relevant provisions of the 2014/53/EU Directive. A copy of the Declaration of Conformity may be obtained directly from COBOPLUS [Thomas Edison 4, 28521 Madrid, Spain]

For technical support, regulatory compliance information, and user guide, visit <https://support.formuler.tv>

### SAFETY INFORMATION

FORMULER products are designed to operate safely when installed and used according to the product instructions and general safety practices. The guidelines included in this document explain the potential risks associated with equipment operation and provide important safety practices designed to minimize these risks. By carefully following the information contained in this document, you can protect yourself from hazards and create a safer environment.

This product is designed and tested to meet IEC 60950-1, the Standard for Safety of Information Technology Equipment. This also covers the implementation of IEC 60950-1 based safety standards around the world, e.g. UL 60950-1.

Retain and follow all product safety and operating instructions. Always refer to the documentation supplied with your equipment. Observe all warnings on the product and in the operating instructions.

Note: Read all safety information below and operating instructions before using FORMULER to avoid injury.

**WARNING: FAILURE TO FOLLOW THESE SAFETY INSTRUCTIONS COULD RESULT IN FIRE, ELECTRIC SHOCK OR OTHER INJURY OR DAMAGE. ELECTRICAL EQUIPMENT CAN BE HAZARDOUS IF MISUSED. OPERATION OF THIS PRODUCT, OR SIMILAR PRODUCTS, MUST ALWAYS BE SUPERVISED BY AN ADULT. DO NOT ALLOW CHILDREN ACCESS TO THE INTERIOR OF ANY ELECTRICAL PRODUCT AND DO NOT PERMIT THEM TO HANDLE AND CABLES.**

### SYMBOLS ON THE EQUIPMENT



This is a universal recycling symbol indicating that the battery cannot be disposed of in the trash and must be recycled according to the regulations and/or ordinances of the local community.

To reduce the risk of personal injury, electric shock, fire, or damage to the equipment, observe the following precautions:

#### Follow all cautions and instructions marked on the equipment

- Do not bend, drop, crush, puncture, incinerate, or push objects into openings of FORMULER.
- Do not connect or disconnect any cables or perform maintenance or reconfiguration of this product during an electrical storm.
- Do not use FORMULER in wet locations. In case FORMULER gets wet, unplug all cables and turn off before cleaning, and allow it to dry thoroughly before turning it on again.
- Never turn on any equipment when there is evidence of fire, water, or structural damage.
- Place the product away from heat sources.
- Never force a connector into a port. Make sure the connector matches the port before inserting.
- Always use a FORMULER approved power adapter. Do not connect or disconnect the AC Power Adapter with wet hands. The power adapter is intended for indoor use only.
- Operate the AC adapter in a ventilated area.
- Do not make mechanical or electrical modifications to the equipment.
- Never attempt to repair FORMULER yourself. Do not attempt to open, disassemble the device. You run the risk of electric shock.
- Operate FORMULER in a place where the temperature is always between 5 and 30 degrees Celsius.
- Use this product only with approved equipment and/or accessories.

**POWER RATING : 12 VDC, 1.0A**

### RED Erklärung

Hiermit erklärt FORMULER, dass dieses drahtlose Gerät alle wesentlichen Anforderungen und anderen relevanten Bestimmungen der Richtlinie 2014/53 / EU erfüllt. Eine Kopie der Konformitätserklärung ist direkt bei COBOPUS erhältlich (Thomas Edison 4, 28521 Madrid, Spanien).

Besuchen Sie <https://support.formuler.tv>, um technische Unterstützung, Informationen zur Einhaltung gesetzlicher Vorschriften und ein Benutzerhandbuch zu erhalten.

### SICHERHEITSMITTEILUNG

FORMULER-Produkte sind so konzipiert, dass sie sicher funktionieren, wenn sie gemäß den Produktanweisungen und allgemeinen Sicherheitsvorschriften installiert und verwendet werden. Die in diesem Dokument enthaltenen Richtlinien erläutern die potenziellen Risiken, die mit dem Betrieb der Ausrüstung verbunden sind, und bieten wichtige Sicherheitsmaßnahmen zur Minimierung dieser Risiken. Wenn Sie die Informationen in diesem Dokument sorgfältig befolgen, können Sie sich vor Gefahren schützen und eine sicherere Umgebung schaffen.


Dieses Produkt erfüllt die Anforderungen der Norm IEC 60950-1, der Norm für die Sicherheit von Geräten der Informationstechnik. Dies umfasst auch die weltweite Implementierung von Sicherheitsstandards nach IEC 60950-1, z. UL 60950-1.

Bewahren Sie alle Produktsicherheits- und Betriebsanweisungen auf und befolgen Sie die. Beachten Sie immer die mit Ihrem Gerät gelieferte Dokumentation. Beachten Sie alle Warnungen auf dem Produkt und in der Bedienungsanleitung.

Hinweis: Lesen Sie alle Sicherheitshinweise und die Bedienungsanleitung, bevor Sie FORMULER verwenden, um Verletzungen zu vermeiden.

**WARNUNG: DIE NICHTBEFOLGUNG DIESER SICHERHEITSHINWEISE KANN ZU FEUER, STROMSCHLAG ODER ANDEREN VERLETZUNGEN ODER SCHÄDEN FÜHREN. ELEKTRISCHE GERÄTE KÖNNEN GEFÄHRlich SEIN WENN SIE FALSCH BENUTZT WERDEN. DIE NUTZUNG DIESES PRODUKTS ODER ÄHNLICHER ERZEUGNISSE IST IMMER VON EINEM ERWACHSENEN ZU ÜBERWACHEN. ERLAUBEN SIE KEINEN KINDERZUGRIFF AUF DAS INNENRAUM EINES ELEKTRISCHEN PRODUKTS, UND ERLAUBEN SIE KEINEN ZUGANG ZU GRIF und KABEL.**

### SYMBOLE ÜBER DIE AUSRÜSTUNG

 Dies ist ein universelles Recycling-Symbol, das darauf hinweist, dass die Batterie nicht im Hausmüll entsorgt werden darf und gemäß den Vorschriften und / oder Verordnungen der örtlichen Gemeinde recycelt werden muss.

Beachten Sie die folgenden Vorsichtsmaßnahmen, um das Risiko von Verletzungen, Stromschlägen, Bränden oder Beschädigungen des Geräts zu verringern.

#### **Befolgen Sie alle auf dem Gerät angebrachten Vorsichtshinweise und Anweisungen.**

- Biegen, fallen, zerquetschen, durchstoßen, verbrennen oder stecken Sie keine Gegenstände in die Öffnungen des FORMULER.
- Schließen Sie keine Kabel an, ziehen Sie keine Kabel ab und führen Sie die Wartung oder Neukonfiguration dieses Produkts während eines Gewitters nicht aus.
- Verwenden Sie FORMULER nicht an feuchten Orten. Falls der FORMULER nass wird, ziehen Sie alle Kabel heraus und schalten Sie ihn vor dem Reinigen aus. Lassen Sie ihn gründlich trocknen, bevor Sie ihn wieder einschalten.
- Schalten Sie niemals Geräte ein, wenn Anzeichen von Feuer, Wasser oder Bauschäden vorliegen.
- Stellen Sie das Produkt nicht in der Nähe von Wärmequellen auf.
- Erzwingen Sie niemals einen Stecker in einen Anschluss. Stellen Sie sicher, dass der Stecker mit dem Anschluss übereinstimmt, bevor Sie ihn einfügen.
- Verwenden Sie immer ein von FORMULER zugelassenes Netzteil. Verbinden oder trennen Sie das Netzteil nicht mit nassen Händen. Das Netzteil ist nur für den Gebrauch in Innenräumen geeignet.
- Betreiben Sie das Netzteil in einem belüfteten Bereich.
- Nehmen Sie keine mechanischen oder elektrischen Änderungen am Gerät vor.
- Versuchen Sie niemals, FORMULER selbst zu reparieren. Versuchen Sie nicht, das Gerät zu öffnen oder zu zerlegen. Sie riskieren einen elektrischen Schlag.
- Den FORMULER an einem Ort betreiben, an dem die Temperatur immer zwischen 5 und 30 Grad Celsius liegt.
- Verwenden Sie dieses Produkt nur mit zugelassenen Geräten und / oder Zubehör.

**NENNLEISTUNG : 12 VDC, 1.0A**

#### **Declaración sobre la Directiva RED**

FORMULER declara que este dispositivo inalámbrico es conforme con todos los requisitos de materiales y otras disposiciones relevantes de la Directiva 2014/53/UE. La copia de la Declaración de Conformidad puede obtenerse directamente de COBOPLUS [Calle Thomas Edison 4, 28521 Madrid, España].

Para soporte técnico, información sobre cumplimiento normativo y guía de usuario, visite <https://support.formuler.tv>

#### **Información de Seguridad**

Los productos FORMULER están diseñados para funcionar de manera segura cuando se instalan y usan, de acuerdo con las instrucciones del producto y las prácticas generales de seguridad. La guía incluida en este documento explica los riesgos potenciales asociados con la operación del equipo y proporciona prácticas de seguridad importantes diseñadas para minimizar estos riesgos. Siguiendo con cuidado la información contenida en este documento, puede protegerse de los peligros y estar en un entorno más seguro.

Este producto está diseñado y probado para cumplir con IEC 60950-1, el estándar para la seguridad de los equipos tecnológicos de la información. Esto también cubre la implementación de las normas de seguridad basadas en IEC 60950-1 a nivel global, por ejemplo, UL 60950-1.

Conserve y siga todas las instrucciones de seguridad y uso del producto. Consulte siempre la documentación suministrada con su equipo. Respete todas las advertencias indicadas en el producto y en las instrucciones del uso.

**Nota:** Lea toda la información de seguridad a continuación e instrucciones de operación antes de usar FORMULER para evitar lesiones.

**ADVERTENCIA:** EN EL CASO DE NO SEGUIR ESTAS INSTRUCCIONES DE SEGURIDAD PODRÍAN RESULTAR EN INCENDIOS, DESCARGAS ELÉCTRICAS U OTRAS LESIONES O DAÑOS. EL EQUIPO ELÉCTRICO PUEDE SER PELIGROSO EN EL CASO DE MAL USADO. EL USO DE ESTE PRODUCTO, O PRODUCTOS SIMILARES, SIEMPRE DEBE SER VIGILADO POR UN ADULTO. NO PERMITA QUE LOS NIÑOS ACCESEN AL INTERIOR DE CUALQUIER PRODUCTO ELÉCTRICO Y QUE LOS MANEJAN CON CABLES.

#### **Símbolos del equipo**



Este es un símbolo de reciclaje universal que indica que la batería no se puede desechar en la basura y se debe reciclar de acuerdo con los decretos y / o reglamentos de la comunidad local.

Para reducir el riesgo de lesiones personales, descargas eléctricas, incendios o daños del equipo, observe las siguientes precauciones:

#### **Respete todas las precauciones e instrucciones indicadas en el equipo.**

- No doble, deje caer, triture, perforo, incinere ni introduzca ningún objeto dentro de aberturas de FORMULER.
- No conecte o desconecte ningún cable ni realice el mantenimiento o la reconfiguración de este producto durante una tormenta eléctrica.
- No utilice FORMULER en lugares húmedos. En caso de que FORMULER producto se moje, desenchufe todos los cables y apáguelo antes de limpiar, y déjelo hasta que se seque completamente antes de volver a encender.
- Nunca encienda ningún equipo cuando haya evidencia de incendio, agua o daños estructurales.
- Coloque el producto lejos de las fuentes de calor.
- Nunca fuerce la entrada de un conector en el puerto. Asegúrese de que el conector coincida con el puerto antes de insertarlo.
- Siempre utilice un alimentador aprobado por FORMULER.
- No conecte ni desconecte el alimentador de C.A con las manos húmedas.
- El alimentador está diseñado para usarse solo en espacios interiores.
- Use el alimentador de C.A en un área bien ventilada.
- No realice ninguna modificación mecánica ni eléctrica en el equipo.
- No intente reparar el producto de FORMULER por su cuenta.
- No intente abrir o desmontar el dispositivo. Puede ser que corra el riesgo de descarga eléctrica.
- Use FORMULER en un lugar donde la temperatura esté siempre entre 5 y 30 grados centígrados.
- Utilice este producto solo con equipos y / o accesorios autorizados.

**POTENCIA NOMINAL : 12 VDC, 1.0A**

#### Déclaration RED

FORMULER déclare par la présente que cet appareil sans fil respecte toutes les exigences matérielles et autres dispositions pertinentes de la Directive 2014/53 / UE. Une copie de la Déclaration de Conformité peut être obtenue directement auprès de CDBOPLUS [Thomas Edison 4, 28521 Madrid, Espagne]

Pour obtenir une assistance technique, des informations sur la conformité aux réglementations et un manuel d'utilisation, visitez le site <https://support.formuler.tv>

#### INFORMATION SUR LA SÉCURITÉ

Les produits FORMULER sont conçus pour fonctionner en toute sécurité lorsqu'ils sont installés et utilisés conformément aux instructions du produit et aux consignes de sécurité générales. Les directives incluses dans ce document expliquent les risques potentiels associés au fonctionnement de l'équipement et fournissent des pratiques de sécurité importantes conçues pour minimiser ces risques. En suivant attentivement les informations contenues dans ce document, vous pouvez vous protéger des dangers et créer un environnement plus sûr.

Ce produit a été conçu et testé pour répondre à la norme IEC 60950-1, norme sur la sécurité des équipements informatiques. Cela couvre également la mise en œuvre des normes de sécurité basées sur la CEI 60950-1 dans le monde entier, par exemple, UL 60950-1.

Conservez et suivez toutes les instructions de sécurité et d'utilisation du produit. Consultez toujours la documentation fournie avec votre équipement. Observez tous les avertissements sur le produit et dans les instructions d'utilisation.

Remarque: Lisez toutes les informations de sécurité ci-dessous ainsi que les instructions d'utilisation avant d'utiliser FORMULER afin d'éviter vous blesser.

**AVERTISSEMENT: EN CAS DE NON-RESPECT DES INSTRUCTIONS DE SÉCURITÉ POURRAIT ENTRAÎNER UN INCENDIE, UN DÉCHARGE ÉLECTRIQUE OU D'AUTRES BLESSURES OU DOMMAGES. LES ÉQUIPEMENTS ÉLECTRIQUES PEUVENT ÊTRE DANGEREUX EN CAS DE MAUVAISE UTILISATION. L'UTILISATION DE CE PRODUIT, OU DE PRODUITS SIMILAIRES, DOIT TOUJOURS ÊTRE SUPERVISÉE PAR UN ADULTE. NE PERMETTEZ PAS AUX ENFANTS D'ACCÉDER À L'INTÉRIEUR DE TOUT PRODUIT ÉLECTRIQUE ET NE PERMETTEZ PAS DE MANIPULER ET DE CÂBLES.**

#### SYMBOLES SUR L'ÉQUIPEMENT

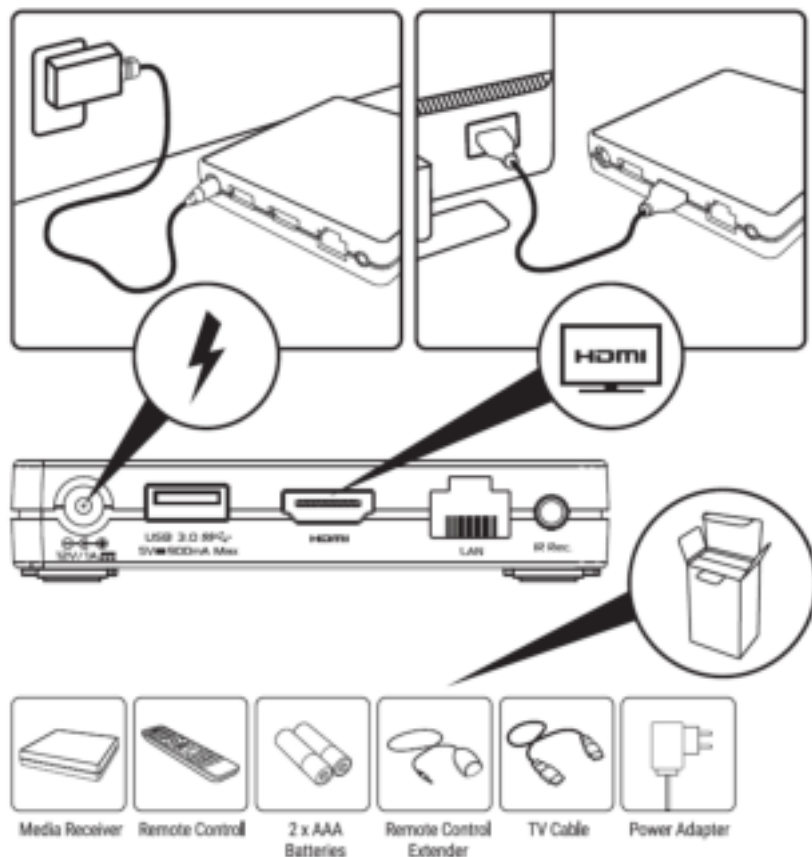
 Ce symbole de recyclage universel indique que la batterie ne peut pas être jetée à la poubelle et doit être recyclée conformément à la réglementation et / ou aux ordonnances de la communauté locale.

Pour réduire les risques de blessure, de choc électrique, d'incendie ou de détérioration du matériel, observez les précautions suivantes:

##### **Respectez toutes les précautions et instruction indiquées sur le matériel.**

- Ne pas plier, laisser tomber, écraser, percer, incinérer ou pousser des objets dans les ouvertures de FORMULER.
- Ne branchez pas et ne débranchez pas des câble, et n'effectuez pas l'entretien ou la reconfiguration de ce produit pendant un orage.
- N'utilisez pas FORMULER dans des endroits humides. Si FORMULER est mouillé, débranchez tous les câbles et éteignez-le avant de le nettoyer. Laissez-le sécher complètement avant de le rallumer.
- N'allumez jamais aucun équipement lorsqu'il y a des signes d'incendie, d'eau ou de dommages structurels.
- Ne forcez pas brancher sur la prise. Assurez-vous que le connecteur correspond au prise avant de l'insérer.
- Utilisez toujours un adaptateur secteur approuvé par FORMULER. Ne connectez pas et ne débranchez pas l'adaptateur secteur avec des mains mouillées. L'adaptateur secteur est destiné à une utilisation en intérieur uniquement.
- Utilisez l'adaptateur secteur dans une zone ventilée.
- Ne pas apporter de modifications mécaniques ou électriques à l'équipement.
- N'essayez jamais de réparer vous-même. N'essayez pas d'ouvrir, de démonter l'appareil. Vous courez le risque d'un choc électrique.
- Utilisez FORMULER dans un endroit où la température est toujours comprise entre 5 et 30 degrés Celsius (41 et 86°F).
- Utilisez ce produit uniquement avec un équipement et / ou des accessoires approuvés.

**PUISSANCE NOMINALE : 12 VDC, 1.0A**



## Need more **help?**

Get the most out of your FORMULER Set Top Box.  
Check out our FAQs, instructional videos and user forums.



<https://support.formuler.tv>  
**Help Desk**



<https://www.formuler-support.tv>  
**Official Forums**



<https://www.youtube.com/c/formuler>  
**Youtube**



@FormulerTV  
**Twitter**



@FormulerOfficial  
**Facebook**

#### FCC Warning

This device complies with part 15 of the FCC rules. Operation is subject to the following two conditions: (1) this device may not cause harmful interference, and (2) this device must accept any interference received, including interference that may cause undesired operation.

Changes or modifications not expressly approved by the party responsible for compliance could void the user's authority to operate the equipment.

NOTE: This equipment has been tested and found to comply with the limits for a Class B digital device, pursuant to part 15 of the FCC Rules. These limits are designed to provide reasonable protection against harmful interference in a residential installation. This equipment generates uses and can radiate radio frequency energy and, if not installed and used in accordance with the instructions, may cause harmful interference to radio communications. However, there is no guarantee that interference will not occur in a particular installation. If this equipment does cause harmful interference to radio or television reception, which can be determined by turning the equipment off and on, the user is encouraged to try to correct the interference by one or more of the following measures:

- Reorient or relocate the receiving antenna.
- Increase the separation between the equipment and receiver.
- Connect the equipment into an outlet on a circuit different from that to which the receiver is connected.
- Consult the dealer or an experienced radio/TV technician for help.

#### Radiation Exposure Statement

This equipment complies with FCC radiation exposure limits set forth for an uncontrolled environment. This equipment should be installed and operated with minimum distance 20cm between the radiator and your body.