

100P銅板紙 A 4 雙面彩印, 摺 2 摺



MODEL: PW8-1W-CPU

Strimer Wireless CPU 2x8-PIN

8 pin Extension 260 mm

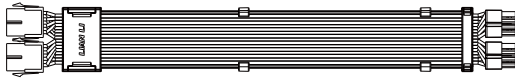



Instruction

安裝指南
安裝指南
Guide d'installation
インストールガイド

www.lian-li.com

G50.PW8-1W-CPU.00

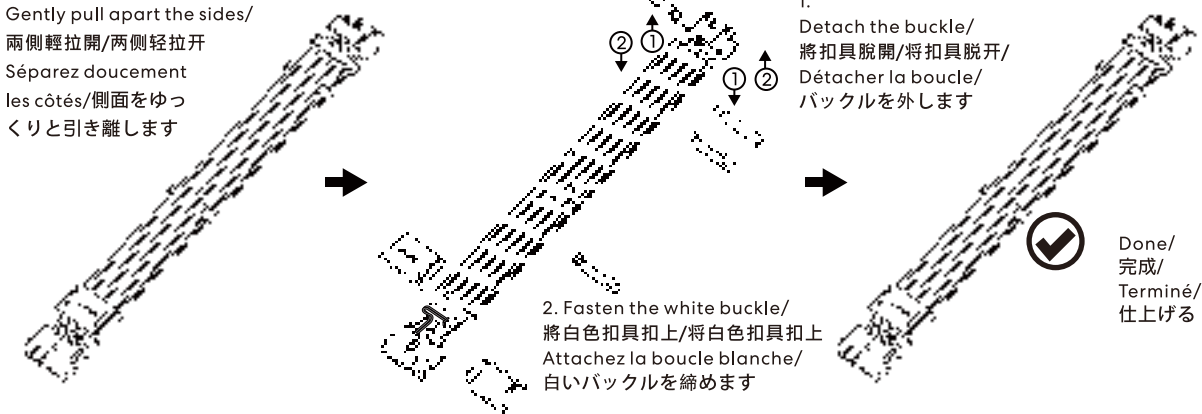
Package Contents/包裝內容物/包裝內容物/Contenu du colis/パッケージ内容

			x 1 pc
			x 1 pc (white buckle)
			x 1 pc (white buckle)
			x 2 pcs (cable comb)

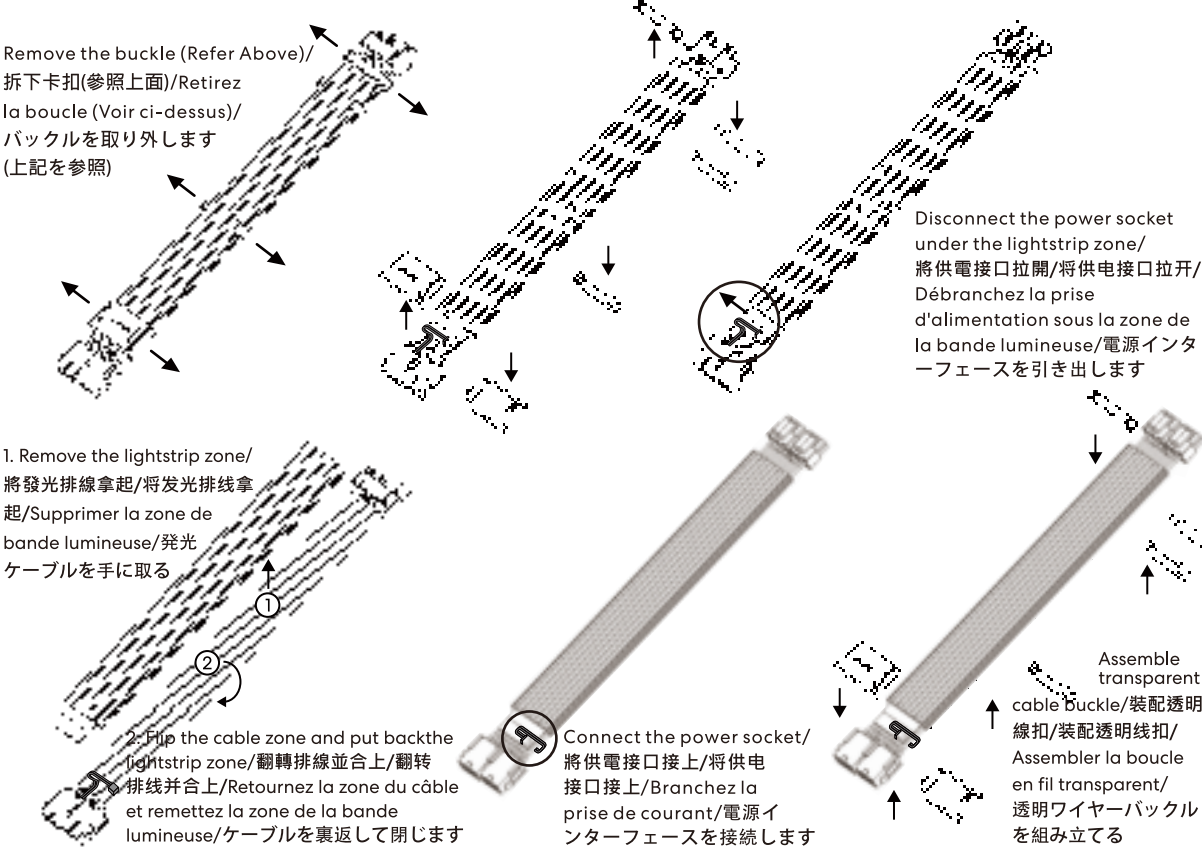
Installation/安裝/安裝/Installer/インストール



Switch to white clips/可以更換白色卡扣/可以更換白色卡扣/Passer aux clips blancs/白いバックルに交換可能



Reverse connector direction/反轉連接器方向/反轉連接器方向/Inverser le sens du connecteur/コネクタの方向を逆にする



Tips for the clips installation/
扣件安裝提示/扣件安裝提示/
Conseils pour l'installation des clips/
ファスナー取り付けのヒント

Make sure that the cable passes through the groove to prevent breaking/確保線材穿過凹槽
以防止斷裂/確保線材穿過凹槽以防止斷裂/
Assurez-vous que le câble passe dans la rainure pour éviter
toute rupture/ケーブル
が切れないように溝を通
すようにしてください

Install the side with logo first/
先蓋上有logo刻印的那面/
先蓋上有logo刻印的那面/
Installez d'abord le côté
avec le logo/ロゴがある側
を先に取り付けます

Install one side of the bottom clip/
另外一塊扣件可先勾上單獨一邊/
另外一塊扣件可先勾上單獨一邊/
Installez un côté du clip inférieur/
下部クリップの片側を取り付けます

The clip shall cover the cable/
線材可以藏於塑膠殼/
線材可以藏於塑膠殼/
Le clip doit couvrir le câble/
クリップはケーブルを覆う

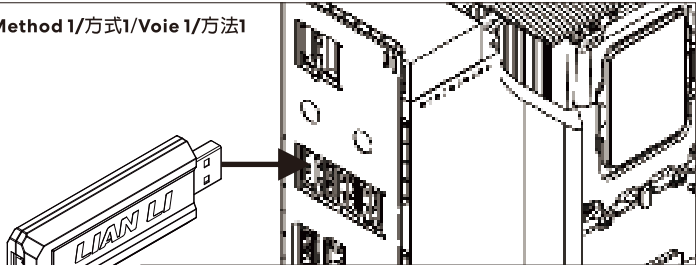
Install the other side by pulling in direction 1 and
pushing together with direction 2/最後將1拉出向
2的方向扣上/最後將1拉出向2的方向扣上/Installez
l'autre côté en tirant dans le
sens 1 et en poussant dans le
sens 2/反対側を方向1に引っ張り
方向2で押して取り付けます

Done/
完成/
Terminé/
仕上げる

L-Wireless Controller Installation/L-無線控制器安裝/L-无线控制器安裝/
Installation du L-Wireless contrôleur/L-ワイヤレスコントローラーのインストール

Option Kits/選配套件/选配套件/
Kits d'options/オプションキット

Method 1/方式1/Voie 1/方法1

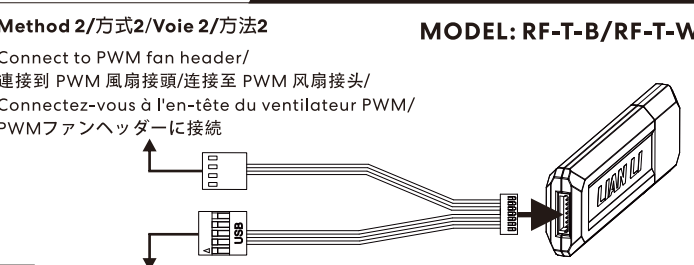


Each L-Wireless Controller supports 10 channel of device/
每個 L-無線控制器支援10通道設備/每个 L-无线控制器支援10通道设备/
Chaque L-Wireless contrôleur prend en charge 10 canaux de l'appareil/
各 L-ワイヤレス コントローラーは 10 チャンネルのデバイスをサポートします

Method 2/方式2/Voie 2/方法2

MODEL: RF-T-B/RF-T-W

Connect to PWM fan header/
连接到 PWM 風扇接頭/连接至 PWM 风扇接头/
Connectez-vous à l'en-tête du ventilateur PWM/
PWMファンヘッダーに接続



Connect to MB USB 2.0 header /
連接至 MB USB 2.0 接頭/连接至 MB USB 2.0 接头/
Connectez-vous à l'en-tête MB USB 2.0/
MB USB 2.0ヘッダーに接続

The list of light modes/燈光模式一覽表/灯光模式一覽表/La liste des modes d'éclairage/照明モード一覽

	Name	名稱	名称	Nom	名前		
1	Rainbow	彩虹	彩虹	Arc-en-ciel	虹	Color/彩色/Couleur	Individual Lighting Effect/ 個體燈效/个体灯效/ Effet d'éclairage individuel/ 個別的照明効果
2	waves	橫向波浪	橫向波浪	vagues	橫波	6	
3	Static Color	定色光	定色光	Couleur statique	固定色のライト	6	
4	Breathing	呼吸	呼吸	Respiration	息をする	6	
5	Rainbow Morph	漸變彩虹	渐变彩虹	Arc-en-ciel Morphe	グラデーションレインボー	Color/彩色/Couleur	
6	Paint	刷油漆	刷油漆	Peinture	ペイント	6	
7	Snooker	斯諾克	斯诺克	Billard	スヌーカー	6	Combined Lighting Effect/ 一體燈效/ 一体灯效/ Effet d'éclairage combiné/ 統合された照明効果
8	Mixing	混合	混合	Mélange	ミックス	2	
9	Ping-Pong	乒乓球	乒乓球	Ping-pong	卓球	6	
10	Runway	跑道	跑道	Piste d'atterrissage	追跡	2	
11	Tide	潮汐	潮汐	Marée	潮汐	6	
12	Blow Up	爆炸火光	爆炸火光	Explosion	爆発火災	6	
13	Meteors	流星	流星	Météores	流星	6	
14	Color Transfer	顏色傳遞	颜色传递	Transfert de couleur	色移り	6	
15	Fade Out	淡出	淡出	Disparaître	フェードアウト	6	
16	Contest	追逐	追逐	Concours	追跡	6	
17	Cross Over	交會	交会	Traverser	待ち合わせ	6	
18	Bullet Stacks	子彈堆疊	子弹堆叠	Piles de balles	彈丸の積み重ね	Color/彩色/Couleur	
19	Twinkle	星空	星空	Scintillement	星空	Color/彩色/Couleur	
20	Parallel	平行線	平行线	Parallèle	平行線	6	
21	Shock Wave	震波	震波	Onde de choc	衝擊波	6	
22	Ripple	漣漪	涟漪	Ondulation	波紋	6	
23	Voice	聲波	声波	Voix	音波	6	
24	Drizzling	細雨	细雨	Bruine	霧雨	6	
25	Endless	生生不息	生生不息	Sans fin	終わりのない人生	2	
26	Shuttle Run	折返跑	折返跑	Navette	リターンラン	2	
27	River	河流	河流	Rivière	川	2	
28	Hourglass	沙漏	沙漏	Sablier	砂時計	4	
29	Pioneer	創始者	创始者	Pionnier	創設者	1	
30	Electric Current	電流	电流	Courant électrique	現在	4+White fixed/4+白色固定/4+Blanc fixe	
31	Transformation	交叉變幻	交叉变幻	Transformation	クロスチェンジ	4	
32	Gradient Ribbon	彩帶漸變	彩带渐变	Ruban dégradé	リボングラデーション	Color/彩色/Couleur	
33	Rainbow Wave	彩虹光波	彩虹光波	Vague arc-en-ciel	虹の光の波	Color/彩色/Couleur	

Technical specifications/技術規格/技术规格/Spécifications techniques/技術仕様

Female Connector	2x8 pin	Material	SILICONE/TPE	Light Guides	8
Male Connector	2x8 pin	Cable Length	260 mm	Number of LEDs	88
Dimensions	320x15x42 mm	Gauge	18 AWG	LED Power Consumption	4.65W

FCC Caution.

This device complies with part 15 of the FCC Rules. Operation is subject to the following two conditions: (1) This device may not cause harmful interference, and (2) this device must accept any interference received, including interference that may cause undesired operation.

Any Changes or modifications not expressly approved by the party responsible for compliance could void the user's authority to operate the equipment.

Note: This equipment has been tested and found to comply with the limits for a Class B digital device, pursuant to part 15 of the FCC Rules. These limits are designed to provide reasonable protection against harmful interference in a residential installation. This equipment generates uses and can radiate radio frequency energy and, if not installed and used in accordance with the instructions, may cause harmful interference to radio communications. However, there is no guarantee that interference will not occur in a particular installation. If this equipment does cause harmful interference to radio or television reception, which can be determined by turning the equipment off and on, the user is encouraged to try to correct the interference by one or more of the following measures:

- Reorient or relocate the receiving antenna.
- Increase the separation between the equipment and receiver.
- Connect the equipment into an outlet on a circuit different from that to which the receiver is connected.
- Consult the dealer or an experienced radio/TV technician for help.

*RF warning for Portable device:

The device has been evaluated to meet general RF exposure requirement. The device can be used in portable exposure condition without restriction.

2.4g wireless spec : frequency 2402-2480MHz
Transmission : Below 10mw