







## BASIC OPERATION

After powering up your video monitor, the parent unit streams live video in direct mode. We recommend you follow the instructions on screen to set up home Wi-Fi network with your monitor for functionality enhancements and mobile access. See **Auto software and firmware update and Download app for mobile access** in this quick start guide.

### Use the Main Menu

Tap the screen to open and use the Control Panel.

Tap to lock the panel, and tap to unlock it.

### Use the Control Panel

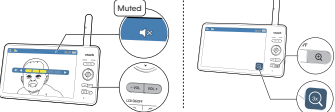
Press **MENU** on the parent unit to enter the main menu, choose a menu item, or save a setting. You can use the parent unit menu for advanced settings or operations, such as to play or stop the baby unit lullaby, or adjust the baby unit sound sensitivity.

While in the menu:

- Press or to scroll among the menu options.
- Press **TALK** to select an item.
- Press **TALK** to return to the live video.
- Press to go to the **Help & Info** page.

### Adjust speaker volume

Press VOL +/- VOL +/- to adjust the parent unit speaker volume level received from the baby unit.



### Talk to your baby via the baby unit

- Press and hold the **TALK** key.
- When the icon displays on screen, speak to your parent unit. Your voice is transmitted to the baby unit.
- When finished talking, release the **TALK** key to hear your baby again.

### Turn on/off the parent unit screen

- You can turn on or turn off the parent unit screen without powering off the unit. You will still hear sounds from the baby unit.
- Press on the parent unit to turn off the screen.
- Press any key on the parent unit turn the screen on again.

**Tip** You can reset the parent unit by pressing the **RESET** key at the back of the unit. Insert a pin into the **RESET** hole on the back of the parent unit, and then press the key inside.



## NIGHT LIGHT

You can control the night light remotely on the parent unit or directly on the baby unit.

### On the parent unit:

- Press **MENU**.
- Press to scroll to **Night Light** menu, then press **MENU** or to enter.
- Press or to choose below options:
  - Turn on/off night light
  - Change night light color
  - Adjust night light brightness
  - Set night light timer

### On the baby unit:

- Night Light Control Key
- Single Tap: Turn on/off
- Tap and hold: Adjust night light brightness



## For RM7868-2HD ONLY

### Monitoring Modes

When more than one baby unit is paired to the parent unit, you can choose to view different baby units in three monitoring modes. Learn more about each below:

- Single Mode** The screen displays images only from the selected baby unit in full screen.
- Split Mode** The screen displays images from all paired baby units at the same time in split view.
- Patrol Mode** The screen displays a single cam view that transitions to a different baby unit every 10 seconds.

### Change the monitoring mode:

- Press **MENU** when the parent unit is idle.
- Press **MENU** or to enter **Monitoring Mode** menu.
- Press to choose between **Single**, **Split**, and **Patrol** monitoring mode options. Press **SELECT** to confirm.



## TEST THE SOUND LEVEL AND POSITION THE BABY MONITOR

### Testing the sound level of the baby monitor

#### NOTE

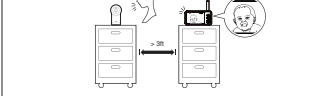
- This baby monitor is intended as an aid. It is not a substitute for proper adult supervision, and should not be used as such.

#### CAUTION

- For hearing protection, make sure the parent unit is more than 3 feet away from the baby unit. If you hear any high pitched noise from the parent unit, move the parent unit further until the noise stops. You can also press **VOL +/-** on the parent unit to lower or raise the noise.

#### TIP

- Increase the parent unit speaker volume if you cannot hear the sounds transmitted from the baby unit.

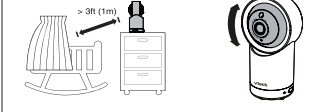


### Positioning the baby monitor

#### CAUTION

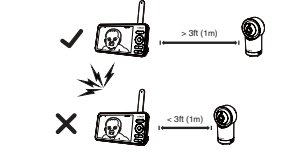
- Place the baby unit out of the reach of your baby. Never place or mount the baby unit inside the baby's cot or playpen.

- Place the baby unit more than 3 feet away from your baby.
- Adjust the angle of the baby unit to aim at your baby.



### To avoid causing high-pitched screaming noise from your baby monitor:

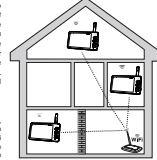
- Make sure your baby unit and parent unit are more than 3 feet apart; OR
- Turn down the volume of your parent unit.



## TEST THE LOCATION FOR THE BABY UNIT

If you plan to install your baby unit in a designated location, and use your home Wi-Fi network to connect your video monitor, you need to test which of your selected monitoring areas within the house have good Wi-Fi signal strength. After you have powered on your parent unit, you can use parent unit's Wi-Fi signal strength indicator to assist in checking. Once you have identified the suitable location, you can install your baby unit. Adjust the distance between your baby unit and the Wi-Fi router if needed.

- Depending on surroundings and obstructing factors, such as the effect distance and internal walls have on signal strength, you may experience reduced Wi-Fi signal. To improve the Wi-Fi signal strength, adjust the distance or direction of your parent unit. Check with your parent unit again.



## AUTO SOFTWARE AND FIRMWARE UPDATE

To ensure that your baby monitor is always at its best performance, the parent unit will prompt you to update its software and the baby unit firmware when there are new versions available.

- Follow the instructions on the parent unit screen to update your baby monitor. If you skip the updates, the parent unit and baby unit will be updated automatically when the parent unit is powered off, and then powered on again.

- To check if your device is running on the latest software or to update your device software, go to:

- Connect Mobile Phone

### Connect your baby monitor to Wi-Fi

- You must connect your video monitor to your secured home Wi-Fi network in order to receive the latest software and firmware updates. To set it up, go to:

- NEED HELP?

For instructions and guides to make the best use of your baby monitor, and for the latest information and support, check out our online help topics and FAQ. The online help page will also be updated periodically to reflect product system updates.

Use your smartphone or mobile device to access our online help.

- Go to <https://help.vtechphones.com/RM7868HD> or <https://help.vtechphones.com/RM7868-2HD> OR

- Scan the QR code on the right. Launch the camera app or QR code scanner app on your smartphone or tablet. Hold the device's camera up to the QR code and frame it. Tap the notification to be redirected to the online help page.

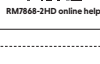
If the QR code is not clearly displayed, adjust your camera's focus by moving your device closer or further away until the image is clear.

If you would like to contact us, visit <https://help.vtechphones.com/cs>.

You can also call our Customer Support at 1-844-848-8324 (1-844-84-VTECH) [in US] or 1-888-211-2025 [in Canada] for help.



RM7868HD online help

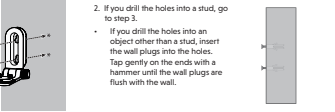


RM7868-2HD online help

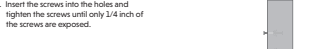
## MOUNT THE BABY UNIT (OPTIONAL)

### NOTES

- Check for obstructions and camera angle of the baby unit before drilling the holes.
- The types of screws and plugs you need depend on the composition of the wall. You may need to purchase the screws and plugs separately to mount your baby units.



- Align the wall mount bracket and screws with the holes in the wall as shown. Tighten the screw in the middle hole first, so that the wall mount bracket position is fixed. You can tighten the other screw in the top hole.



- Place the baby unit on the wall mount bracket, and then slide it forward until it locks into place. Connect the power adapter to the baby unit and a power supply not controlled by a wall switch.



- Place the baby unit on the wall mount bracket, and then slide it forward until it locks into place. Align the holes on the wall mount bracket with the screws on the wall, and slide the wall mount bracket down until it locks into place.



- You can maximize your baby unit's viewing angles by tilting the wall mount bracket. Hold the baby unit, and then rotate the knob in anticlockwise direction. This will loosen the joint of the wall mount bracket. Tilt your baby unit up or down to your preferred angle. Then, rotate the knob in clockwise direction to tighten the joint and secure the angle.



## GENERAL PRODUCT CARE

To keep this product working well and looking good, follow these guidelines:

- Avoid placing it near heating appliances and devices that generate electrical noise (for example, motors or fluorescent lamps).
- DO NOT expose it to direct sunlight or moisture.
- Avoid dropping the product or treating it roughly.
- Clean with a soft damp cloth.
- DO NOT immerse the parent unit and the baby unit in water and do not clean them under the tap.
- DO NOT use cleaning spray or liquid cleaners.
- Make sure the parent unit and the baby unit are dry before you connect them to the mains again.
- Clean the USB charging port of dust, dirt, and lint regularly.

## STORAGE

When you are not going to use the video monitor for some time, store the parent unit, the baby unit and the adapters in a cool and dry place.



## FREQUENTLY ASKED QUESTIONS

Below are the questions most frequently asked about the video monitor.

- Can I turn the parent unit display screen off but keep hearing sounds from the baby unit?
  - Yes, press on the parent unit to turn off the screen. The parent unit display screen will also dim automatically after being inactive for some time. In both instances, you will still be able to hear all sounds from the baby unit.

Why is the baby unit not responding normally?

- Try the following (in the order listed) for a common cure:
  - Disconnect the power to the baby unit.
  - Wait a few minutes before connecting the power to the baby unit.
  - Reboot the parent unit.

Why is my screen in black and white?

- The baby unit has a light sensor that measures ambient light. When the ambient light is dim, such as during night time or in a dark room, the baby unit activates its infrared LEDs, and displays the camera images in black and white night vision.

Why does my baby unit show off-line? Why is the connection lost every now and then?

- The baby unit may have lost connection to the Wi-Fi router. Check your network and router settings.

Why can't I hear a sound/Why can't I hear my baby crying?

- Other electronic products may cause interference with your baby unit. Try installing your baby unit far away from these electronic devices as possible.
- The parent unit speaker volume may be too low. Press **VOL +/-** on the parent unit to increase the volume.
- You may have set a low sound sensitivity level. Set the sound sensitivity to a higher level. For details, go to [www.vtechphones.com](https://www.vtechphones.com) for online help topics.

## THE RBRC SEAL

The RBRC seal on the lithium-ion battery indicates that Vtech Communications, Inc. is voluntarily participating in a United Nations initiative against child labor and forced labor. The seal is a commitment to the United Nations Convention on the Rights of the Child (UNCRC) and the International Labour Organization (ILO) Convention 182 on the Worst Forms of Child Labour.

Vtech's participation makes it easy for you to do your part in the global fight against child labor. The seal is a commitment to the United Nations Convention on the Rights of the Child (UNCRC) and the International Labour Organization (ILO) Convention 182 on the Worst Forms of Child Labour.

The RBRC Seal and 18001-BATTERY are registered trademarks of Vtech Communications, Inc.

© 2023 Vtech Communications, Inc. All rights reserved.

For more information, visit <https://www.vtechphones.com/rbrc>.

For more information, visit <https://www.vtechphones.com/rbrc>.

For more information, visit <https://www.vtechphones.com/rbrc>.

For more information, visit <https://www.vtechphones.com/rbrc>.

For more information, visit <https://www.vtechphones.com/rbrc>.

For more information, visit <https://www.vtechphones.com/rbrc>.

For more information, visit <https://www.vtechphones.com/rbrc>.

For more information, visit <https://www.vtechphones.com/rbrc>.

For more information, visit <https://www.vtechphones.com/rbrc>.

For more information, visit <https://www.vtechphones.com/rbrc>.

For more information, visit <https://www.vtechphones.com/rbrc>.

For more information, visit <https://www.vtechphones.com/rbrc>.

For more information, visit <https://www.vtechphones.com/rbrc>.

For more information, visit <https://www.vtechphones.com/rbrc>.

For more information, visit <https://www.vtechphones.com/rbrc>.

For more information, visit <https://www.vtechphones.com/rbrc>.

For more information, visit <https://www.vtechphones.com/rbrc>.

For more information, visit <https://www.vtechphones.com/rbrc>.

For more information, visit <https://www.vtechphones.com/rbrc>.

For more information, visit <https://www.vtechphones.com/rbrc>.

For more information, visit <https://www.vtechphones.com/rbrc>.

For more information, visit <https://www.vtechphones.com/rbrc>.

For more information, visit <https://www.vtechphones.com/rbrc>.

For more information, visit <https://www.vtechphones.com/rbrc>.

For more information, visit <https://www.vtechphones.com/rbrc>.

For more information, visit <https://www.vtechphones.com/rbrc>.

For more information, visit <https://www.vtechphones.com/rbrc>.

For more information, visit <https://www.vtechphones.com/rbrc>.

For more information, visit <https://www.vtechphones.com/rbrc>.

For more information, visit <https://www.vtechphones.com/rbrc>.

For more information, visit <https://www.vtechphones.com/rbrc>.

For more information, visit <https://www.vtechphones.com/rbrc>.

For more information, visit <https://www.vtechphones.com/rbrc>.

For more information, visit <https://www.vtechphones.com/rbrc>.

For more information, visit <https://www.vtechphones.com/rbrc>.

For more information, visit <https://www.vtechphones.com/rbrc>.

For more information, visit <https://www.vtechphones.com/rbrc>.

For more information, visit <https://www.vtechphones.com/rbrc>.

For more information, visit <https://www.vtechphones.com/rbrc>.

For more information, visit <https://www.vtechphones.com/rbrc>.

For more information, visit <https://www.vtechphones.com/rbrc>.

For more information, visit <https://www.vtechphones.com/rbrc>.

For more information, visit <https://www.vtechphones.com/rbrc>.

For more information, visit <https://www.vtechphones.com/rbrc>.

## FOR CÉTL COMPLIANCE ONLY

Le fabricant s'engage à appliquer une série de mesures de sécurité pour garantir la sécurité de ses produits. Ces mesures sont détaillées dans le document de conformité CÉTL. Les consommateurs sont invités à consulter ce document pour en savoir plus.

Le fabricant s'engage à appliquer une série de mesures de sécurité pour garantir la sécurité de ses produits. Ces mesures sont détaillées dans le document de conformité CÉTL. Les consommateurs sont invités à consulter ce document pour en savoir plus.

Le fabricant s'engage à appliquer une série de mesures de sécurité pour garantir la sécurité de ses produits. Ces mesures sont détaillées dans le document de conformité CÉTL. Les consommateurs sont invités à consulter ce document pour en savoir plus.

Le fabricant s'engage à appliquer une série de mesures de sécurité pour garantir la sécurité de ses produits. Ces mesures sont détaillées dans le document de conformité CÉTL. Les consommateurs sont invités à consulter ce document pour en savoir plus.

Le fabricant s'engage à appliquer une série de mesures de sécurité pour garantir la sécurité de ses produits. Ces mesures sont détaillées dans le document de conformité CÉTL. Les consommateurs sont invités à consulter ce document pour en savoir plus.

Le fabricant s'engage à appliquer une série de mesures de sécurité pour garantir la sécurité de ses produits. Ces mesures sont détaillées dans le document de conformité CÉTL. Les consommateurs sont invités à consulter ce document pour en savoir plus.

Le fabricant s'engage à appliquer une série de mesures de sécurité pour garantir la sécurité de ses produits. Ces mesures sont détaillées dans le document de conformité CÉTL. Les consommateurs sont invités à consulter ce document pour en savoir plus.

Le fabricant s'engage à appliquer une série de mesures de sécurité pour garantir la sécurité de ses produits. Ces mesures sont détaillées dans le document de conformité CÉTL. Les consommateurs sont invités à consulter ce document pour en savoir plus.

Le fabricant s'engage à appliquer une série de mesures de sécurité pour garantir la sécurité de ses produits. Ces mesures sont détaillées dans le document de conformité CÉTL. Les consommateurs sont invités à consulter ce document pour en savoir plus.

Le fabricant s'engage à appliquer une série de mesures de sécurité pour garantir la sécurité de ses produits. Ces mesures sont détaillées dans le document de conformité CÉTL. Les consommateurs sont invités à consulter ce document pour en savoir plus.

Le fabricant s'engage à appliquer une série de mesures de sécurité pour garantir la sécurité de ses produits. Ces mesures sont détaillées dans le document de conformité CÉTL. Les consommateurs sont invités à consulter ce document pour en savoir plus.

Le fabricant s'engage à appliquer une série de mesures de sécurité pour garantir la sécurité de ses produits. Ces mesures sont détaillées dans le document de conformité CÉTL. Les consommateurs sont invités à consulter ce document pour en savoir plus.

Le fabricant s'engage à appliquer une série de mesures de sécurité pour garantir la sécurité de ses produits. Ces mesures sont détaillées dans le document de conformité CÉTL. Les consommateurs sont invités à consulter ce document pour en savoir plus.

Le fabricant s'engage à appliquer une série de mesures de sécurité pour garantir la sécurité de ses produits. Ces mesures sont détaillées dans le document de conformité CÉTL. Les consommateurs sont invités à consulter ce document pour en savoir plus.

Le fabricant s'engage à appliquer une série de mesures de sécurité pour garantir la sécurité de ses produits. Ces mesures sont détaillées dans le document de conformité CÉTL. Les consommateurs sont invités à consulter ce document pour en savoir plus.

Le fabricant s'engage à appliquer une série de mesures de sécurité pour garantir la sécurité de ses produits. Ces mesures sont détaillées dans le document de conformité CÉTL. Les consommateurs sont invités à consulter ce document pour en savoir plus.

Le fabricant s'engage à appliquer une série de mesures de sécurité pour garantir la sécurité de ses produits. Ces mesures sont détaillées dans le document de conformité CÉTL. Les consommateurs sont invités à consulter ce document pour en savoir plus.

Le fabricant s'engage à appliquer une série de mesures de sécurité pour garantir la sécurité de ses produits. Ces mesures sont détaillées dans le document de conformité CÉTL. Les consommateurs sont invités à consulter ce document pour en savoir plus.

Le fabricant s'engage à appliquer une série de mesures de sécurité pour garantir la sécurité de ses produits. Ces mesures sont détaillées dans le document de conformité CÉTL. Les consommateurs sont invités à consulter ce document pour en savoir plus.

Le fabricant s'engage à appliquer une série de mesures de sécurité pour garantir la sécurité de ses produits. Ces mesures sont détaillées dans le document de conformité CÉTL. Les consommateurs sont invités à consulter ce document pour en savoir plus.

Le fabricant s'engage à appliquer une série de mesures de sécurité pour garantir la sécurité de ses produits. Ces mesures sont détaillées dans le document de conformité CÉTL. Les consommateurs sont invités à consulter ce document pour en savoir plus.

Le fabricant s'engage à appliquer une série de mesures de sécurité pour garantir la sécurité de ses produits. Ces mesures sont détaillées dans le document de conformité CÉTL. Les consommateurs sont invités à consulter ce document pour en savoir plus.

Le fabricant s'engage à appliquer une série de mesures de sécurité pour garantir la sécurité de ses produits. Ces mesures sont détaillées dans le document de conformité CÉTL. Les consommateurs sont invités à consulter ce document pour en savoir plus.

Le fabricant s'engage à appliquer une série de mesures de sécurité pour garantir la sécurité de ses produits. Ces mesures sont détaillées dans le document de conformité CÉTL. Les consommateurs sont invités à consulter ce document pour en savoir plus.

Le fabricant s'engage à appliquer une série de mesures de sécurité pour garantir la sécurité de ses produits. Ces mesures sont détaillées dans le document de conformité CÉTL. Les consommateurs sont invités à consulter ce document pour en savoir plus.

Le fabricant s'engage à appliquer une série de mesures de sécurité pour garantir la sécurité de ses produits. Ces mesures sont détaillées dans le document de conformité CÉTL. Les consommateurs sont invités à consulter ce document pour en savoir plus.

Le fabricant s'engage à appliquer une série de mesures de sécurité pour garantir la sécurité de ses produits. Ces mesures sont détaillées dans le document de conformité CÉTL. Les consommateurs sont invités à consulter ce document pour en savoir plus.

Le fabricant s'engage à appliquer une série de mesures de sécurité pour garantir la sécurité de ses produits. Ces mesures sont détaillées dans le document de conformité CÉTL. Les consommateurs sont invités à consulter ce document pour en savoir plus.

Le fabricant s'engage à appliquer une série de mesures de sécurité pour garantir la sécurité de ses produits. Ces mesures sont détaillées dans le document de conformité CÉTL. Les consommateurs sont invités à consulter ce document pour en savoir plus.

Le fabricant s'engage à appliquer une série de mesures de sécurité pour garantir la sécurité de ses produits. Ces mesures sont détaillées dans le document de conformité CÉTL. Les consommateurs sont invités à consulter ce document pour en savoir plus.

Le fabricant s'engage à appliquer une série de mesures de sécurité pour garantir la sécurité de ses produits. Ces mesures sont détaillées dans le document de conformité CÉTL. Les consommateurs sont invités à consulter ce document pour en savoir plus.

Le fabricant s'engage à appliquer une série de mesures de sécurité pour garantir la sécurité de ses produits. Ces mesures sont détaillées dans le document de conformité CÉTL. Les consommateurs sont invités à consulter ce document pour en savoir plus.