

victsing

WIRELESS GAMING KEYBOARD

User Manual



Instructions

English

1. Please charge the keyboard when using it for the first time.
2. Take out the keyboard and turn on its switch. Take out the receiver behind its kickstands and plug it into computer's port.



3. Wait for 3 seconds for the system to automatically install the driver, and you can use it after that.

Light Adjusting Buttons

1. Press LED button to turn on/off the light.
2. Press **FN** + to switch light between constant-lighting mode and breathing mode.
3. Press **FN** + buttons to increase brightness. Press **FN** + buttons to decrease brightness.

Multimedia Keys

FN+F1	FN+F2	FN+F3	FN+F4	FN+F5	FN+F6
Player	Volume -	Volume +	Mute	Stop	Previous Track
FN+F7	FN+F8	FN+F9	FN+F10	FN+F11	FN+F12
Play/Pause	Next Track	Email	Homepage	My Computer	Calculator

FN+Win: Lock Win Key

Press **FN** + WIN key to lock the Win key, and press them again to unlock it.

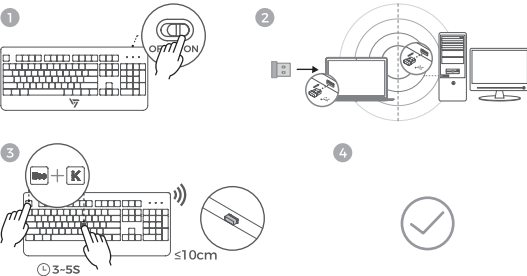
Solutions for Keyboard Lag

1. It could be due to the low battery. Please charge the keyboard.
2. It could be due to the computer lag. Please reboot the computer and try it again.

3. It could be due to the long using distance. The maximum working distance of the product is 10m. Please keep the using distance between keyboard and receiver within 10m, and there should be no big obstacles between them.

Solutions for Abnormal Connection

1. Unplug the receiver. Turn off the keyboard and turn it on again.
2. Replug the receiver into computer's port.
3. Keep the distance between keyboard's indicator light and receiver within 10m. Press ESC+**K** buttons simultaneously for 3-5 seconds and the keyboard will enter into code pairing state. It'll start pairing code when the indicator light is flashing.
4. The indicator light will go out after code pairing, and the keyboard will work normally after that.



Note

If the product is still unworkable after above solutions, please repeat those steps for code pairing again. If your problems can't get solved yet after that, please contact our customer service for help (**Email: support@victsing.com**).

Anleitung

Deutsch

1. Bitte laden Sie die Tastatur auf, wenn Sie sie zum ersten Mal verwenden.
2. Nehmen Sie die Tastatur heraus und schalten Sie den Schalter ein. Nehmen Sie den Empfänger hinter dem Ständer heraus und stecken Sie ihn in den Computeranschluss.



3. Warten Sie 3 Sekunden, bis das System den Treiber automatisch installiert hat. Anschließend können Sie ihn verwenden.

Lichteinstellknöpfe

1. Drücken Sie die , um das Licht ein- und auszuschalten.
2. Drücken Sie die **FN** + , um das Licht zwischen Konstantlicht- und Atemmodus umzuschalten.
3. Drücken Sie die Tasten **FN** + um die Helligkeit zu erhöhen. Drücken Sie die Tasten **FN** + um die Helligkeit zu verringern.

Multimedia Tasten

FN+F1	FN+F2	FN+F3	FN+F4	FN+F5	FN+F6
Spieler	Volume -	Volume +	Stumm	Stopp	Vorheriger Track
FN+F7	FN+F8	FN+F9	FN+F10	FN+F11	FN+F12
Play/Pause	Nächster Track	E-Mail	Homepage	Mein Computer	Rechner

FN + Win: Win-Taste sperren

Drücken Sie **FN** + Win-Taste, um die Win-Taste zu sperren, und drücken Sie sie erneut, um sie zu entsperren.

Lösung für die Verzögerung der Tastatur

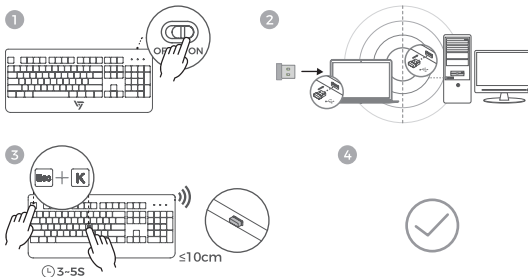
1. Es könnte an der schwachen Batterie liegen. Bitte laden Sie die Tastatur auf.
2. Dies kann an der Verzögerung des Computers liegen. Bitte starten

Sie den Computer neu und versuchen Sie es erneut.

3. Es könnte an der langen Nutzungsentfernung liegen. Der maximale Arbeitsabstand des Produkts beträgt 10 m. Bitte halten Sie den Abstand zwischen Tastatur und Empfänger innerhalb von 10m ein, und es sollten keine großen Hindernisse zwischen ihnen bestehen.

Lösungen für abnormale Verbindungen

1. Ziehen Sie den Stecker aus der Steckdose. Schalten Sie die Tastatur aus und wieder ein.
2. Schließen Sie den Empfänger wieder an den Computeranschluss an.
3. Halten Sie den Abstand zwischen der Anzeigelampe der Tastatur und dem Empfänger innerhalb von 10m. Drücken Sie die Tasten ESC + **K** gleichzeitig 3 bis 5 Sekunden lang, und die Tastatur wechselt in den Code-Pairing-Status. Der Pairing-Code wird gestartet, wenn die Anzeigelampe blinkt.
4. Die Anzeigelampe erlischt nach dem Code-Pairing und die Tastatur funktioniert danach normal.



Hinweis

Wenn das Produkt nach den oben genannten Lösungen immer noch nicht funktioniert, wiederholen Sie diese Schritte für die Code-Kopplung erneut. Wenn Ihre Probleme danach noch nicht gelöst werden können, wenden Sie sich an unseren Kundendienst (**E-Mail: support@victsing.com**).

Instructions

Français

1. Veuillez charger le clavier lorsque vous l'utilisez pour la première fois.
2. Retirez le clavier et activez son interrupteur. Retirez le récepteur derrière ses béquilles et branchez-le sur le port de l'ordinateur.



3. Attendez pour 3 secondes que le système installe automatiquement le pilote et vous pourrez l'utiliser après cela.

Boutons de réglage de la lumière

1. Appuyez sur le bouton pour allumer / éteindre la lumière.
2. Appuyez sur les boutons **FN** + pour basculer la lumière entre le mode d'éclairage constant et le mode de respiration.
3. Appuyez sur les boutons **FN** + pour augmenter la luminosité. Appuyez sur les boutons **FN** + pour diminuer la luminosité.

Touches multimédias

FN+F1	FN+F2	FN+F3	FN+F4	FN+F5	FN+F6
Joueur	Volume -	Volume +	Muet	Arrêt	Piste précédente
FN+F7	FN+F8	FN+F9	FN+F10	FN+F11	FN+F12
Lecture / Pause	Piste suivante	Courrie	Page d'accueil de	Poste de travail	Calculatrice

FN + Win: Verrouiller la clé Win

Appuyez sur **FN** + touche Win pour verrouiller la touche Win, puis appuyez à nouveau pour la déverrouiller.

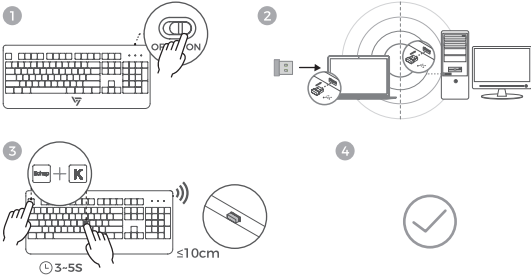
Solutions pour Keyboard Lag

1. Cela pourrait être dû à la batterie faible. Veuillez charger le clavier.
2. Cela pourrait être dû au retard de l'ordinateur. Veuillez redémarrer l'ordinateur et réessayer.

3. Cela pourrait être dû à la longue distance d'utilisation. La distance de travail maximale du produit est de 10 m. Veuillez garder la distance d'utilisation entre le clavier et le récepteur à moins de 10m, et il ne devrait pas y avoir de gros obstacles entre eux.

Solutions pour une connexion anormale

- 1. Débranchez le récepteur. Éteignez le clavier et rallumez-le.
- 2. Rebranchez le récepteur dans le port de l'ordinateur.
- 3. Gardez la distance entre le voyant du clavier et le récepteur à moins de 10m. Appuyez simultanément sur les boutons Echap + [K] pendant 3 à 5 secondes et le clavier entrera dans l'état d'appariement des codes. Il commencera à associer le code lorsque le voyant lumineux clignotera.
- 4. Le voyant s'éteint après l'appariement du code et le clavier fonctionne normalement après cela.



Remarque

Si le produit ne fonctionne toujours pas après les solutions ci-dessus, veuillez répéter ces étapes pour l'appariement de code. Si vos problèmes ne peuvent pas encore être résolus après cela, veuillez contacter notre service client pour obtenir de l'aide (e-mail: support@victsing.com).

Instrucciones

Español

- 1. Cargue el teclado cuando lo use por primera vez.
- 2. Saque el teclado y encienda su interruptor. Saque el receptor detrás de sus soportes y conéctelo al puerto de la computadora.



- 3. Espere 3 segundos para que el sistema instale automáticamente el controlador, y puede usarlo después de eso.

Botones de ajuste de luz

- 1. Presione el botón [Sun] para encender / apagar la luz.
- 2. Presione los botones FN + [Sun] para cambiar la luz entre el modo de iluminación constante y el modo de respiración.
- 3. Presione los botones FN + [Up] para aumentar el brillo. Presione los botones FN + [Down] para disminuir el brillo.

Claves multimedia

FN+F1	FN+F2	FN+F3	FN+F4	FN+F5	FN+F6
Jugador	Volumen -	Volumen +	Silencio	Detener	Pista anterior
FN+F7	FN+F8	FN+F9	FN+F10	FN+F11	FN+F12
Reproducir / Pausa	Siguiente pista	Correo electrónico	Página de	Mi computadora	Calculadora

FN + Win: bloqueo de la tecla Win

Presione la tecla [FN] + Win para bloquear la tecla Win y vuelva a presionarlos para desbloquearla.

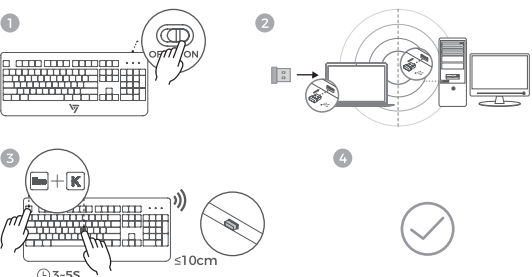
Soluciones para el retraso del teclado

- 1. Podría deberse a la batería baja. Por favor cargue el teclado.
- 2. Podría deberse al retraso de la computadora. Reinicie la computadora y vuelva a intentarlo.

3. Podría deberse a la larga distancia de uso. La distancia máxima de trabajo del producto es de 10m. Mantenga la distancia de uso entre el teclado y el receptor dentro de los 10m, y no debería haber grandes obstáculos entre ellos.

Soluciones para conexiones anormales

- 1. Desenchufe el receptor. Apague el teclado y vuelva a encenderlo.
- 2. Vuelva a conectar el receptor al puerto de la computadora.
- 3. Mantenga la distancia entre la luz indicadora del teclado y el receptor dentro de los 10m. Presione los botones ESC + [K] simultáneamente durante 3 ~ 5 segundos y el teclado entrará en estado de emparejamiento de código. Comenzará el código de emparejamiento cuando la luz indicadora parpadee.
- 4. La luz indicadora se apagará después del emparejamiento de código, y el teclado funcionará normalmente después de eso.



Nota

Si el producto sigue sin funcionar después de las soluciones anteriores, repita esos pasos para emparejar el código nuevamente. Si sus problemas aún no se pueden resolver después de eso, comuníquese con nuestro servicio al cliente para obtener ayuda (correo electrónico: support@victsing.com).

Istruzioni

Italiano

- 1. Per uso di prima volta, caricare prima la tastiera
- 2. Rimuovere la tastiera dalla scatola, attivare l'interruttore della tastiera e inserire il ricevitore nell'interfaccia USB del computer.



- 3. Attendere 3 secondi affinché il sistema installi automaticamente il driver prima di poter iniziare a usarlo.

Pulsanti di regolazione dell'illuminazione

- 1. Premere il pulsante [Sun] per accendere/spegnere la luce.
- 2. Premere i pulsanti [FN] + [Sun] per commutare la luce tra le modalità di illuminazione costante e la modalità di respirazione.
- 3. Premere i pulsanti [FN] + [Up] per aumentare la luminosità. Premere i pulsanti [FN] + [Down] per ridurre la luminosità.

Pulsanti multimediali

FN+F1	FN+F2	FN+F3	FN+F4	FN+F5	FN+F6
Player multimediale	Diminuisce il volume	Aumenta il volume	Muto	Ferma	Brano precedente
FN+F7	FN+F8	FN+F9	FN+F10	FN+F11	FN+F12
Riproduci/ Pausa	Brano successivo	Email	Home	Il mio computer	Calcolatrice

FN + Win, il tasto Win blocca

Premere Fn + Win per bloccare il tasto Win, premere di nuovo Fn + Win per sbloccare il tasto Win.

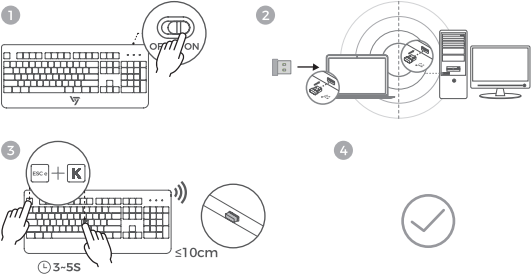
Come risolvere se la risposta della tastiera è molto lenta o funziona in modo anormale?

- 1. Potrebbe essere dovuto alla batteria scarica. Si prega di caricare la tastiera.

- 2. Potrebbe essere dovuto al ritardo del computer. Riavvia il computer e riprova.
- 3. La distanza massima di lavoro del prodotto è di 10m. Mantenere la distanza di utilizzo tra tastiera e ricevitore entro 10m e non dovrebbero esserci grandi ostacoli tra di loro.

Soluzioni per connessione anormale

- 1. Scollegare il ricevitore, spegnere l'interruttore della tastiera e riaccendere la tastiera.
- 2. Reinserire il ricevitore nella porta USB del computer.
- 3. Posizionare l'indicatore luminoso della tastiera entro 10cm dal ricevitore e premere contemporaneamente i tasti ESC e [K] della tastiera per 3-5 secondi, la tastiera entra nello stato di corrispondenza del codice e la spia lampeggia per avviare la corrispondenza del codice.
- 4. L'indicatore luminoso si spegne al termine della corrispondenza del codice e la tastiera può essere utilizzata normalmente.



Nota

Se il prodotto non è ancora utilizzabile dopo le soluzioni precedenti, ripetere nuovamente i passaggi per l'accoppiamento del codice. Se i problemi non possono ancora essere risolti, contatti il nostro servizio clienti per ricevere assistenza (Email: support@victsing.com).

FCC STATEMENT:

Any Changes or modifications not expressly approved by the party responsible for compliance could void the user's authority to operate the equipment.

This device complies with part 15 of the FCC Rules. Operation is subject to the following two conditions:

- (1) This device may not cause harmful interference, and
- (2) this device must accept any interference received, including interference that may cause undesired operation.

FCC Radiation Exposure Statement

This equipment complies with FCC radiation exposure limits set forth for an uncontrolled environment.

FCC Caution:

This device complies with part 15 of the FCC Rules. Operation is subject to the following two conditions: (1) This device may not cause harmful interference, and (2) this device must accept any interference received, including interference that may cause undesired operation.

Any Changes or modifications not expressly approved by the party responsible for compliance could void the user's authority to operate the equipment.

Note: This equipment has been tested and found to comply with the limits for a Class B digital device, pursuant to part 15 of the FCC Rules. These limits are designed to provide reasonable protection against harmful interference in a residential installation. This equipment generates uses and can radiate radio frequency energy and, if not installed and used in accordance with the instructions, may cause harmful interference to radio communications. However, there is no guarantee that interference will not occur in a particular installation. If this equipment does cause harmful interference to radio or television reception, which can be determined by turning the equipment off and on, the user is encouraged to try to correct the interference by one or more of the following measures:

- Reorient or relocate the receiving antenna.
- Increase the separation between the equipment and receiver.
- Connect the equipment into an outlet on a circuit different from that to which the receiver is connected.
- Consult the dealer or an experienced radio/TV technician for help.

The device has been evaluated to meet general RF exposure requirement. The device can be used in portable exposure condition without restriction.