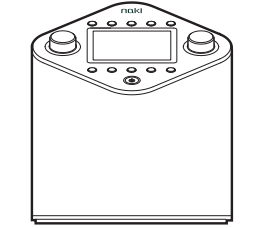


# naki Pulse

SINGLE SPEAKER



Quick Start Guide  
מדריך להתחלה קצר

## ברוכים הבאים

תודה שרכשתם את Naki Pulse. Naki Pulse יעניק לכם ולכל לבני המשפחה שעות של תוכן חינוכי ובידור: מוזיקה, סיפורים, תחנות והופעות שאושרו.

לאפשרויות נוספות ולבחירת תכנים הזמינים להאזנה באמצעות Pulse הקפידו לבקר בפורטל **portal.naki.audio**, או פשוט השתמשו בקוד QR. ברגע שתיצרו חשבון חנימי ותקשרו את ה-Pulse שלכם, תוכלו להוסיף/להסיר תוכן, להשתמש בבקרת הורים כדי להגביל את השימוש ועוד.

על מנת להפיק את המרב מ-Pulse, יש לעיין במדריך המקוון למשתמש, אותו ניתן למצוא ב-**support.naki.audio**, או להשתמש בקוד QR זה.

## בטיחות

לצפייה בהוראות הבטיחות יש לעיין במדריך המקוון למשתמש.

## תכונות

Pulse היא מערכת שמע מתקדמת אך קלה לשימוש המחוברת ל-Wi-Fi המציעה את המצבים הבאים:

• Pulse מאפשרת האזנה לתחנות רדיו ופודקסטים שאושרו מראש, מרחבי העולם.

• Bluetooth®- In, להאזנה למוזיקה ממקורות חיצוניים כגון סמארטפון, טאבלט או סוגים אחרים של נגני מדיה.

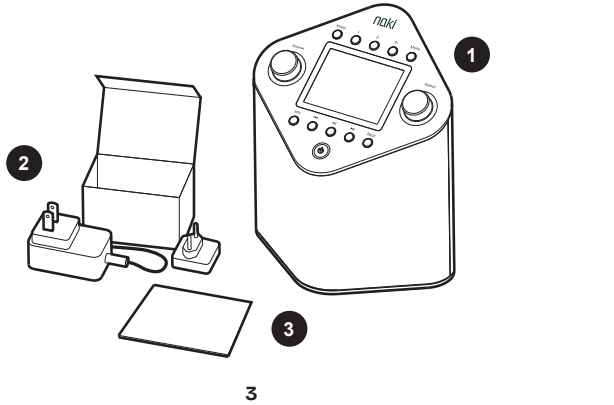
בנוסף, Pulse מציע את התכונות הבאות:

- מסך צבעוני לשליטה קלה ותצוגת מידע ברורה.
- שעון עם יכולת עדכון אוטומטי ושתי התראות נפרדות: Sleep/ Snooze.
- פרופילי רשת מרובים, להגדרה תצורה קלה וניידות.
- אפשרויות שפה מרובות, לרבות עברית.
- סוללה נטענת.
- ידית שקועה לנשיאה קלה.

## בקופסא

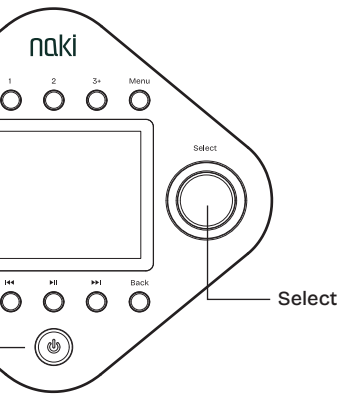
הוציאו את Pulse מהאריזה וזהירות והניחו אותו על משטח קשיח וישר. הניחו את Pulse במצב זקוף וישר. הקופסא מכילה את הפריטים הבאים:

- 1 Pulse
- 2 מתאם USB-C (יש לבחור US או EU בהתאם לאזור שלכם)
- 3 מדריך להתחלה קצר



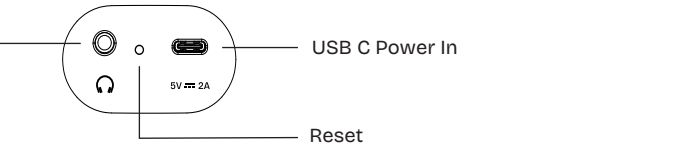
## פקדים

לחצו על כפתור OFF/ON להפעלת ההתקן. סובבו את החוגה SELECT לניווט בתפריטים והקליקו כדי לבחור. סובבו את החוגה VOLUME כדי לכיוון את עוצמת השמע במהלך הניגון, או הקליקו להשתקת השמע.



## מחברים

Pulse כולל שני מחברים בחלק האחורי: USB-C להפעלה וטעינה של הסוללה ושקע לחיבור אוזניות.



## אשף הגדרת תצורה והאזנה

**כדי לאפשר גישה לתוכן, Pulse חייב להיות מחובר לרשת ווי פיי עם גישה לאינטרנט.**

• חברו את מתאם המתח המצורף אל מקור מתח 110\220 וולט.

• לחצו על כפתור OFF/ON כדי להפעיל את Pulse ולפתוח את אשף הגדרת התצורה, אשר יופיע על גבי המסך. סובבו את החוגה SELECT לניווט בתפריטים והקליקו עליו כדי לבחור.

• בחרו תבנית זמן. לאישור, הקליקו על החוגה SELECT בצד הימני של היחידה

• עדכון מהרשת: בחרו YES לעדכון אוטומטי של תאריך ושעה ברמקול Pulse שרכשתם

• הגדרת אזור זמן: גללו אל אזור הזמן של האזור שלכם והקליקו על SELECT כדי להמשיך

• אתרו ובחרו את רשת הווי פיי שלכם והקליקו על SELECT כדי להמשיך

• הזינו את הסיסמה/המפתח הווי פיי על ידי סיבוב של החוגה SELECT ולחיצה עליה. אותיות גדולות/קטנות, מספרים וסמלים ניתן למצוא על ידי גלילה באמצעות SELECT. בסיום, סובבו את SELECT עד שהסימן OK מודגש והקליקו על החוגה SELECT כדי לאשר.

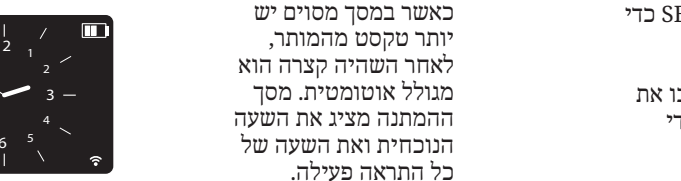
• סמנו את רשימת התוכן והקליקו על החוגה SELECT. סובבו את החוגה SELECT כדי להדגיש את בחירתכם והקליקו עליה כדי להתחיל להאזין.

• לחצו על כפתור OFF/ON להפעלת ההתקן במצב המתנה. השעון יוצג. לסיבוב ההתקן לחצו לחיצה ארוכה על כפתור OFF/ON.

## תצוגה

המסך מציג מגוון תפריטים, תיבות דו-שיח ותצוגות, כמתואר להלן.

- Mode selection (בחירת מצב)
- Standby (המתנה - שעון)
- Menu (תפריט)
- Now playing (מנגן עכשיו)
- Information (מידע)
- Dialogue (תיבת דו-שיח)



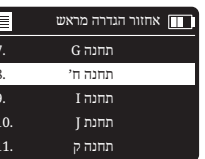
## הגדרות קבועות מראש

לשמירה על הגדרה קבועה מראש, לחצו לחיצה ארוכה על Preset 1 או 2, עד שמופיע PRESET SAVED. כדי לשחזר הגדרה קבועה מראש, לחצו על לחצן 1 או לחצן 2.

למשבצות של הגדרות קבועות מראש נוספות, השתמשו בלחצן +3. לשמירת הגדרות קבועות מראש נוספות, לחצו לחיצה ארוכה של +3 עד שמופיע SAVE TO PRESETS.

סמנו משבצת בתפריט והקליקו על החוגה SELECT כדי לשמור הגדרה קבועה מראש במשבצת שנבחרה.

כדי לשחזר הגדרה קבועה מראש מ-Preset, הקליקו על הכפתור +3, השתמשו בחוגה SELECT כדי להדגיש הגדרה קבועה מראש, ואז הקליקו על החוגה SELECT להתחלת השמעה.



This device complies with part 15 of the FCC Rules. Operation is subject to the following two conditions:

- (1) This device may not cause harmful interference, and
- (2) this device must accept any interference received, including interference that may cause undesired operation.

#### FCC Statement

This equipment has been tested and found to comply with the limits for a Class B digital device, pursuant to part 15 of the FCC Rules. These limits are designed to provide reasonable protection against harmful interference in a residential installation.

This equipment generates, uses and can radiate radio frequency energy and, if not installed and used in accordance with the instructions, may cause harmful interference to radio communications. However, there is no guarantee that interference will not occur in a particular installation. If this equipment does cause harmful interference to radio or television reception, which can be determined by turning the equipment off and on, the user is encouraged to try to correct the interference by one or more of the following measures:

- Reorient or relocate the receiving antenna.
- Increase the separation between the equipment and receiver.
- Connect the equipment into an outlet on a circuit different from that to which the receiver is connected.
- Consult the dealer or an experienced radio/TV technician for help.

Changes or modifications not expressly approved by the party responsible for compliance could void the user's authority to operate the equipment.

The distance between user and products should be no less than 20cm.

## Welcome

Thank you for purchasing a Naki Pulse. The Pulse will provide you and your family with hours of education and entertainment from approved music, stories, stations and shows.

For more options and choices of content available to hear on your Pulse be sure to visit the Portal at [portal.naki.audio](https://portal.naki.audio) or simply use the QR code. Once you create a free account and link your Pulse, you can add/remove content, use parental controls to limit usage, and more.

To get the most out of your Pulse please refer to the online user guide which you can find here [support.naki.audio](https://support.naki.audio) or use this QR code.

## Safety

Please refer to the online User Manual for all safety instructions.

## Features

The Pulse is an advanced but easy-to-use Wi-Fi connected audio system with the following modes:

- Pulse plays pre-approved radio stations and podcasts from around the world.
- Bluetooth®-In for external music sources, such as from a smartphone, tablet or other media players.

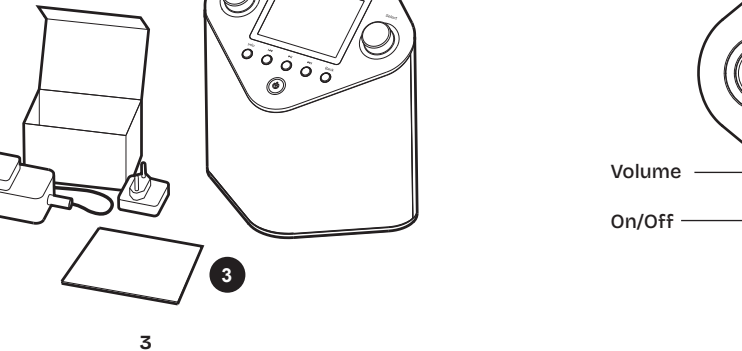
The Pulse also provides the following features:

- Color screen for easy control and clear information display.
- Clock with auto-update capability and dual independent alarms with Sleep/Snooze.
- Multiple network profiles for easy setup and portability.
- Multiple language options including Hebrew.
- Rechargeable battery.
- Hand recess to enable easy carrying.

## In the Box

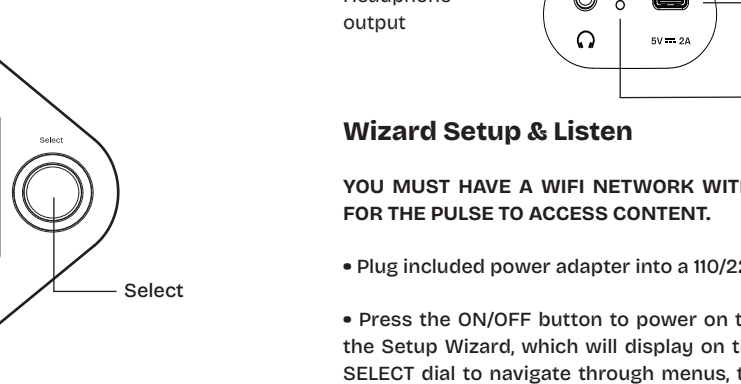
Carefully remove Pulse from its packaging and place it down on a hard, flat surface. The Pulse should be set upright, in a level position. After you unpack the box, you will find the following items:

- 1 Pulse
- 2 USB-C power adaptor (select between US or EU depending on your region)
- 3 Quick Start Guide



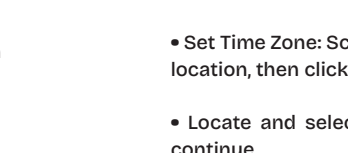
## Controls

Press the ON/OFF button to power on the device. Rotate the SELECT dial to navigate up or down through menus, and click to make a selection. Rotate the VOLUME dial to adjust the volume during playback, or click to mute sound.



## Connectors

The Pulse has two connectors in the rear, a USB-C to power and charge the battery and jack to plug in wired headphones.



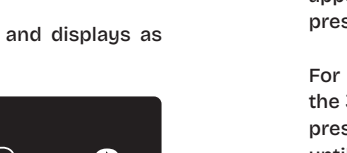
## Wizard Setup & Listen

**YOU MUST HAVE A WIFI NETWORK WITH INTERNET ACCESS FOR THE PULSE TO ACCESS CONTENT.**

- Plug included power adaptor into a 110/220v power source.
- Press the ON/OFF button to power on the Pulse and to start the Setup Wizard, which will display on the screen. Rotate the SELECT dial to navigate through menus, then click the SELECT dial to make a selection.

## Connectors

The Pulse has two connectors in the rear, a USB-C to power and charge the battery and jack to plug in wired headphones.



## Display

The screen shows various menus, dialogues and displays as described below.

- Mode selection
- Standby (clock)
- Menu
- Now playing
- Information
- Dialogue

Where there is more text than can fit onto a screen, the text automatically scrolls after a brief pause. The standby screen shows the time and any active alarm times.



## Presets

To save a preset, press and hold Preset 1 or 2 until PRESET SAVED appears. To recall from preset, press button 1 or button 2.

For additional preset slots, use the 3+ button. To save additional presets, press and hold the 3+ until SAVE TO PRESETS appears.

Highlight a slot in the menu and click the SELECT dial to save preset to slot.

To recall from Preset, click the 3+ button, use the SELECT dial to highlight a preset, and click the SELECT dial to begin playback.

