

## PRODUCT SPECIFICATION

PRODUCT NAME

PRODUCT NUMBER BH21022

CUSTOMER NUMBER

SHENZHEN HXD COMMUNICATION TECH CO., LTD.

TEL:0755-61123122 FAX:0755-61123480

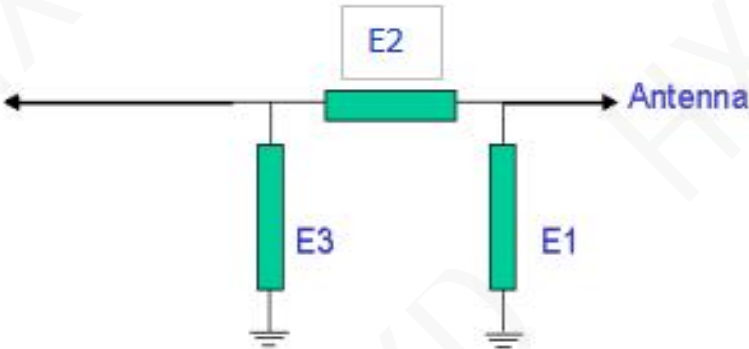
301, No. 8, Sanhe Overseas Chinese District 2,  
Tongsheng Community, Dalang Street, Longhua District, Shenzhen City



Antenna Specification

Name	B15
Product	Earphone

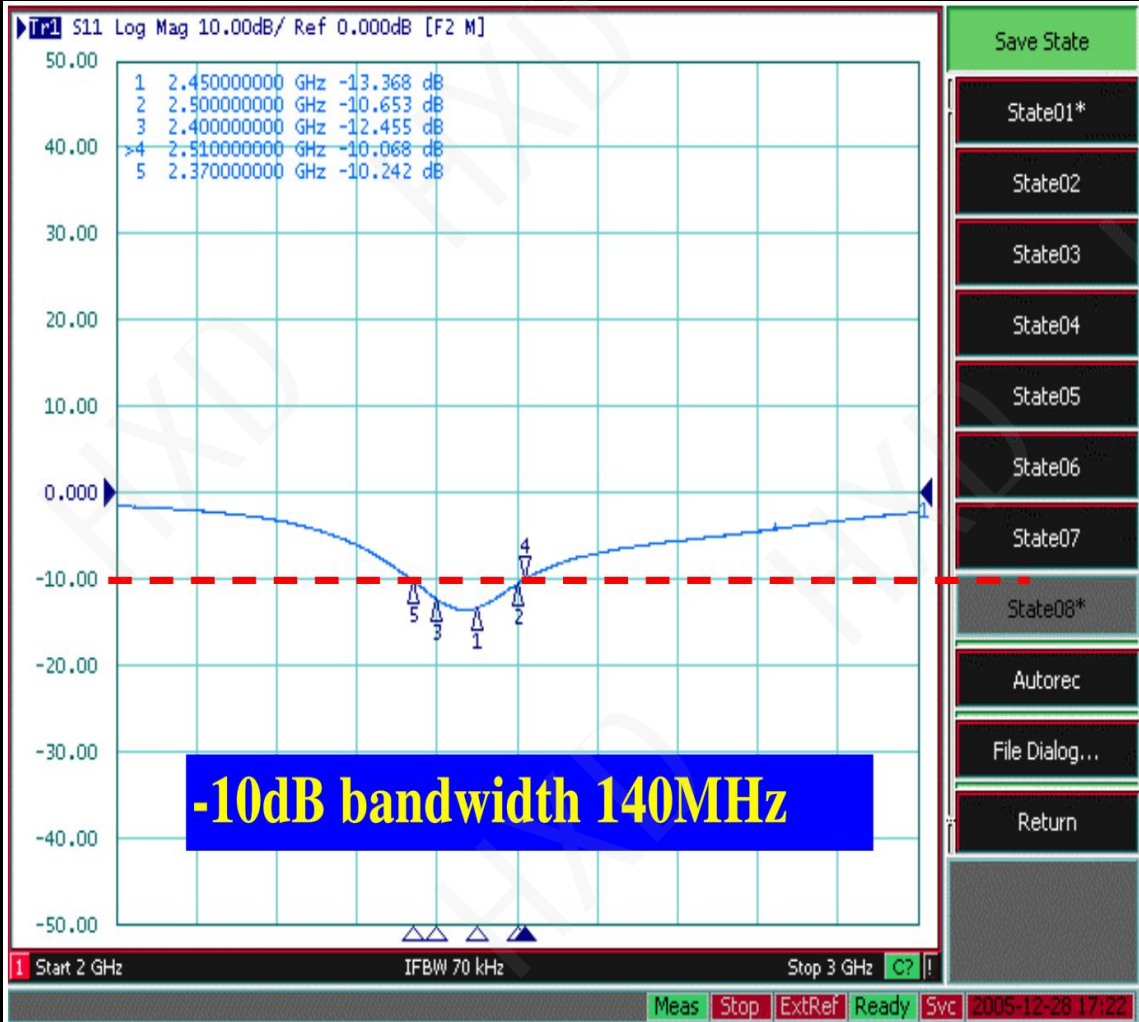
BLUE TOOTH ANTENNA



E1            NC  
E2            OR  
E3            NC

# Antenna Specification

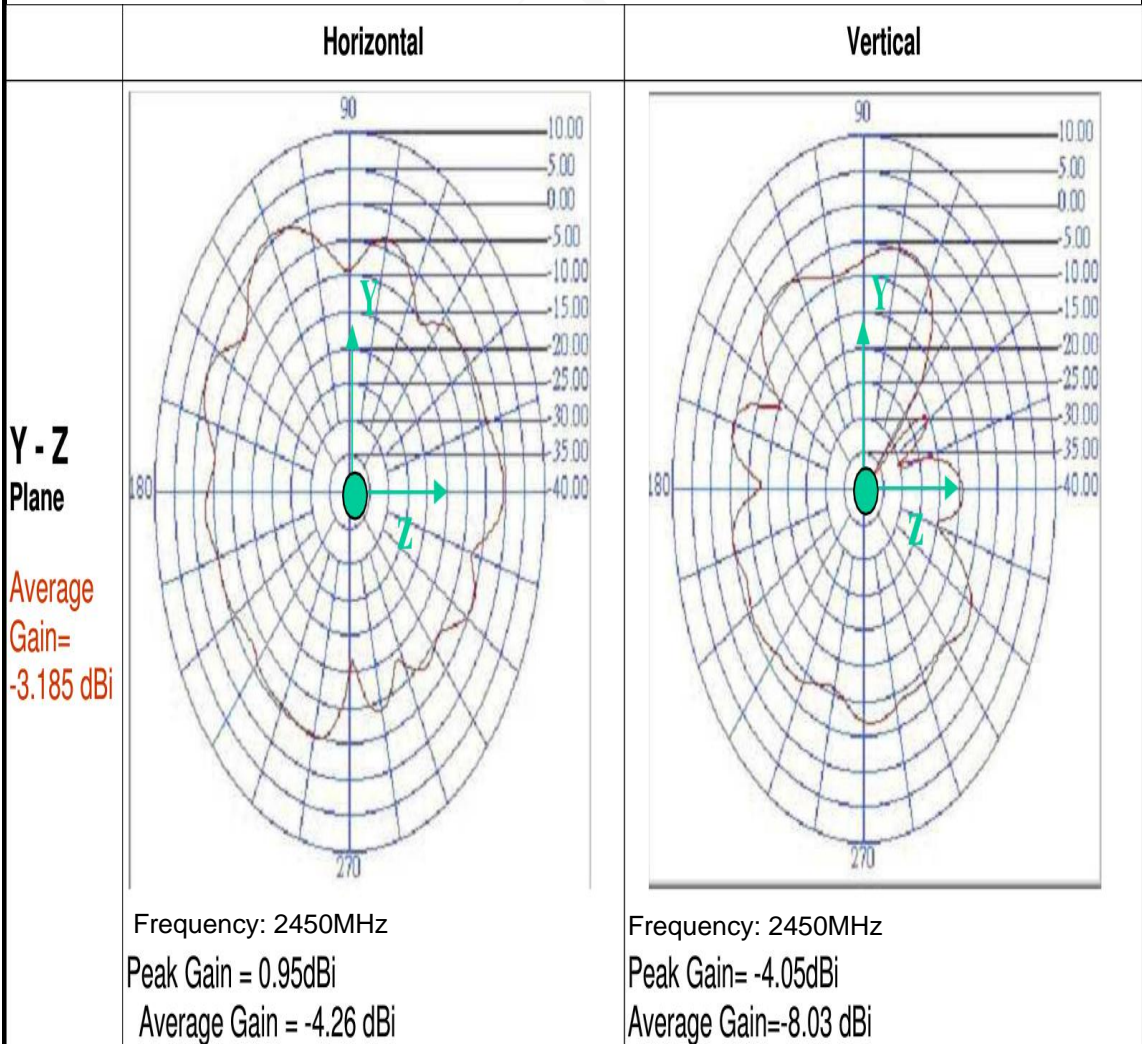
Name	B15
Product	Earphone



RETURN LOSS

# Antenna Specification

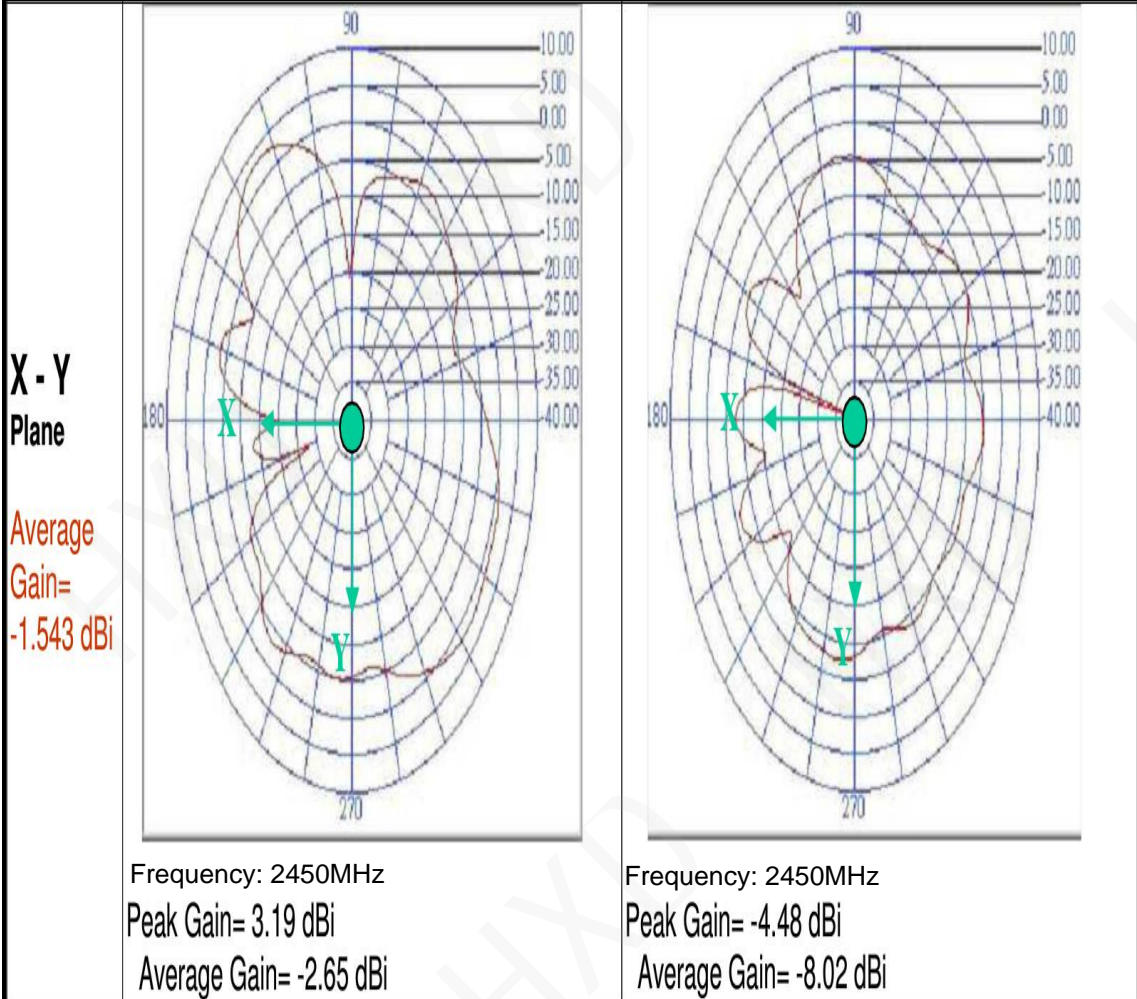
Name	B15
Product	Earphone



Y-Z PLANE

# Antenna Specification

Name	B15
Product	Earphone



X-Y PLANE

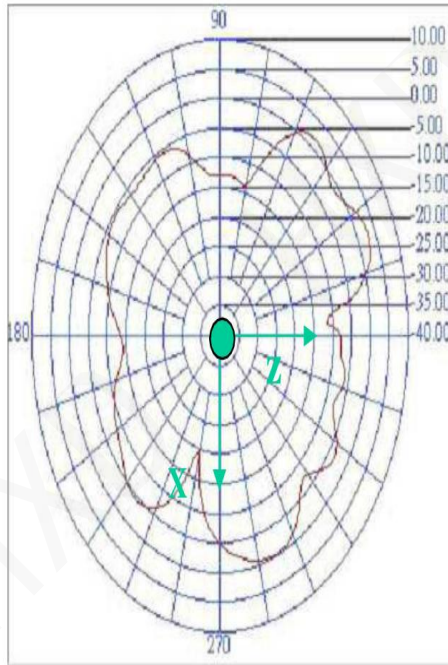
件编

版次

Antenna Specification	
Name	B15
Product	Earphone

**X - Z  
Plane**

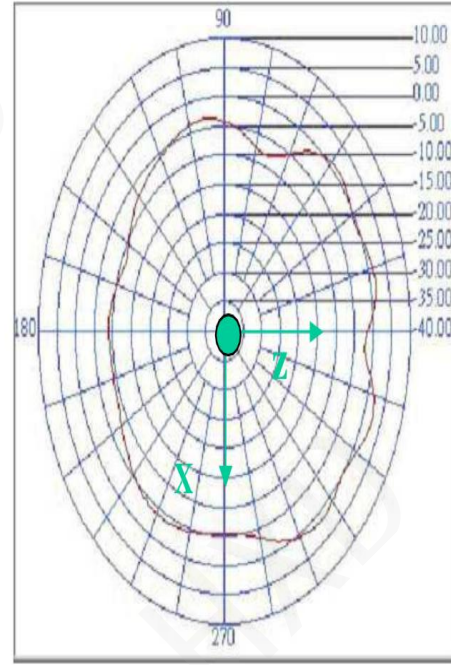
Average  
Gain=  
-0.99 dBi



Frequency: 2450MHz

Peak Gain= 3.05 dBi

Average Gain= -4.10dBi



Frequency: 2450MHz

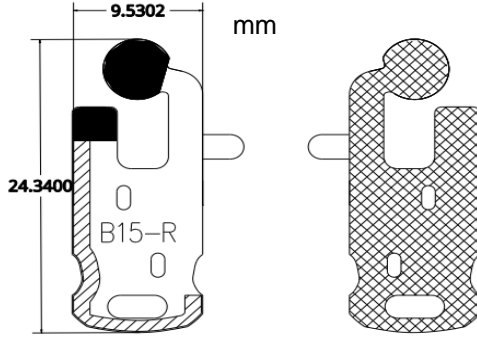
Peak Gain= 2.49 dBi

Average Gain= -2.47 dBi

X-Z PLANE

# Antenna Specification

Name	B15
Product	Earphone



注:

- 1: 表面沉金  $2\mu$
- 1: 布铜区域
- 2: 基材区域
- 2: 附胶区域

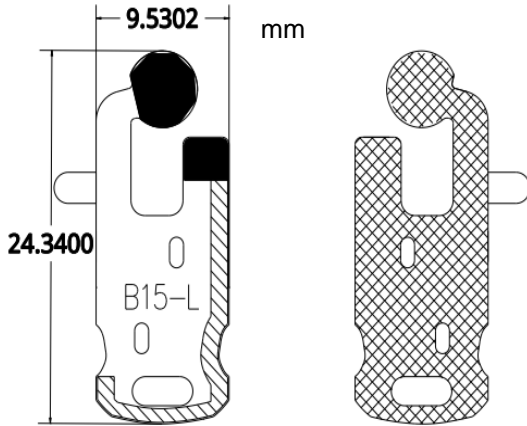
型号: B15-R, 表面过黑油, 丝印亮白色字码

- 3. 铜箔厚度  $\geq 300\ \mu\text{m}$  (SE), 铜箔  $\geq 300\ \mu\text{m}$  以上, 无铜箔区域, 铜箔厚度与基材一致, 铜箔基材厚度;
- 4. 铜箔厚度, 铜箔厚度公差, 铜箔厚度;
- 5. 产品表面涂油  $180^\circ$  折弯表面涂油, 涂油厚度;
- 6. 产品表面涂油  $180^\circ$  折弯表面涂油, 涂油厚度, 涂油厚度;
- 7. 产品表面涂油公差  $\pm 0.03\ \text{mm}$ , 折弯尺寸公差  $\pm 0.1\ \text{mm}$  以内;
- 8. 产品尺寸公差  $\pm 0.1\ \text{mm}$  以内;
- 9. 产品尺寸公差  $\pm 0.1\ \text{mm}$  以内, 折弯尺寸公差, 折弯尺寸公差;
- 10. 铜箔厚度, 铜箔厚度公差, 折弯尺寸公差;
- 11. 铜箔厚度, 铜箔厚度公差;

## 深圳市恒信达通讯科技有限公司

第三角法	名称	B15-R	日期	2024-09-22	页码
未注公差参照标准	公差	FPC	设计	SR	审核
10以下 $\pm 0.05$	$\varnothing$ 0.02	名称	工程		
10~20 $\pm 0.08$	$\varnothing$ 0.03	料号	制程		
20~40 $\pm 0.10$	$\perp$ 0.02	材质	确认		
40以上 $\pm 0.15$	$\angle$ 0.04	表面处理	单位	mm	比例 FIT 版本
请见实际图纸	$\angle$ 0.02	外观处理			

日期	修改内容	版本	备注
1	2	3	4



注:

- 1: 表面沉金  $2\mu$
- 1: 布铜区域
- 2: 基材区域
- 2: 附胶区域

型号: B15-L, 表面过黑油, 丝印亮白色字码

- 3. 铜箔厚度  $\geq 300\ \mu\text{m}$  (SE), 铜箔  $\geq 300\ \mu\text{m}$  以上, 无铜箔区域, 铜箔厚度与基材一致, 铜箔基材厚度;
- 4. 铜箔厚度, 铜箔厚度公差, 铜箔厚度;
- 5. 产品表面涂油  $180^\circ$  折弯表面涂油, 涂油厚度;
- 6. 产品表面涂油  $180^\circ$  折弯表面涂油, 涂油厚度, 涂油厚度;
- 7. 产品表面涂油公差  $\pm 0.03\ \text{mm}$ , 折弯尺寸公差  $\pm 0.1\ \text{mm}$  以内;
- 8. 产品尺寸公差  $\pm 0.1\ \text{mm}$  以内;
- 9. 产品尺寸公差  $\pm 0.1\ \text{mm}$  以内, 折弯尺寸公差, 折弯尺寸公差;
- 10. 铜箔厚度, 铜箔厚度公差, 折弯尺寸公差;
- 11. 铜箔厚度, 铜箔厚度公差;

## 深圳市恒信达通讯科技有限公司

第三角法	名称	B15-L	日期	2024-09-22	页码
未注公差参照标准	公差	FPC	设计	SR	审核
10以下 $\pm 0.05$	$\varnothing$ 0.02	名称	工程		
10~20 $\pm 0.08$	$\varnothing$ 0.03	料号	制程		
20~40 $\pm 0.10$	$\perp$ 0.02	材质	确认		
40以上 $\pm 0.15$	$\angle$ 0.04	表面处理	单位	mm	比例 FIT 版本
请见实际图纸	$\angle$ 0.02	外观处理			

日期	修改内容	版本	备注
1	2	3	4