



配红色挂钩





材质:400克FSC单铜纸+过哑胶+防晒油墨

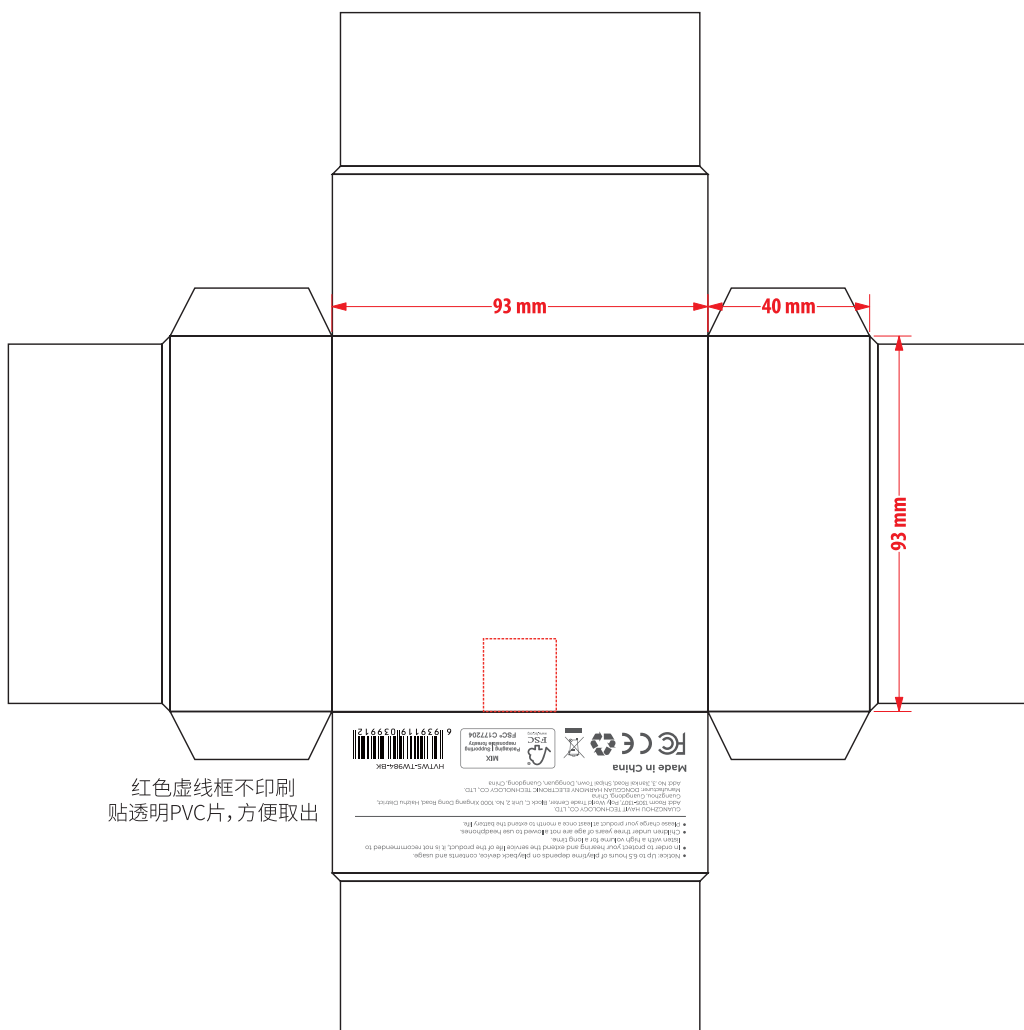


PANTONE Warm red C



C: 0 M: 0 Y: 0 K: 90


品 牌	HAVIT	彩盒材质	包装色值	注意事项
产品型号	TW984	400克FSC单铜纸+过哑胶+防晒油墨 封套尺寸: 95*42*97MM 内盒尺寸: 93*40*93mm	 PANTONE Warm red C  C: 0 M: 0 Y: 0 K: 90	印刷不要偏色或死黑死白， 图片和字体要印刷清晰，否则拒收！
设 计 师	梁家敏			
软件版本	AI 2020 CC版本			
供应商	XHY			

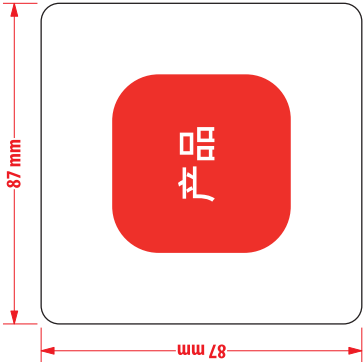


红色虚线框不印刷
贴透明PVC片, 方便取出

内盒

环保FSC157g双铜纸裱1200g白板, 需V操, 过环保哑油
标注尺寸为外尺寸

品 牌	HAVIT	内盒材质	包装色值	注意事项
产品型号	TW984	材质：环保FSC157g双铜纸裱1200g白板， 需V操，过环保哑油	 PANTONE Warm red C	印刷不要偏色或死黑死白， 图片和字体要印刷清晰，否 则拒收！
设 计 师	梁家敏			
软件版本	AI 2020 CC版本			
供应商	XHY			



尺寸:87*87*36MM
材质:80C厚白色PS吸塑内托

品 牌	HAVIT		包装色值	注意事项
产品型号	TW984		<div><div></div>PANTONE Warm red C</div>	印刷不要偏色或死黑死白， 图片和字体要印刷清晰，否 则拒收！
设 计 师	梁家敏			
软件版本	AI 2020 CC版本			
供应商	XHY			



底纹
不印刷
过UV

文字全部过UV

图片、文字、logo全部过UV

logo烫镭射银