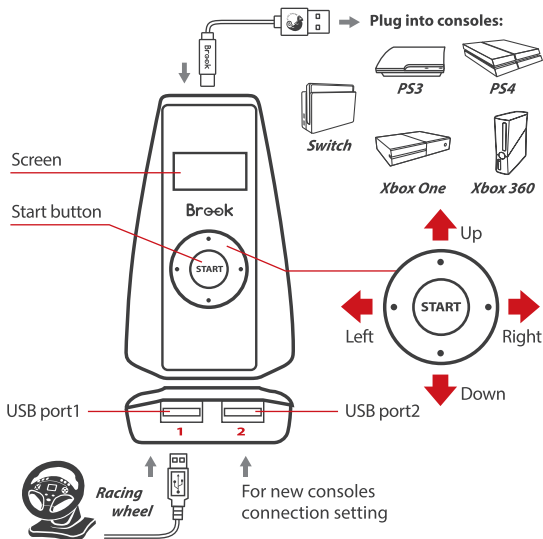


RASLUTION

Racing Wheel Converter



step.1 Connect the **Ras1ution** converter to the console.

step.2 Connect your racing wheel to **USB port 1**.

step.3 Press the start button to choose the platform (switch on the left or right key) and press the start button to save.



step.4 You can set the force feedback strength(+/- 5 stages)/steering range(+/- 5 stages)/ Language on menu and press start button to save.



step.5 In force feedback strength and steering range pages, you can press the left/ right key to increase or decrease and press the start button to save, press down key to resume default setting or press up key back to the menu.



**Brook supply the Ras1ution app, you can download from App store/Google play to set and save the mode as you wish (this profile will save in your mobile, you can connect it no matter where you are)*

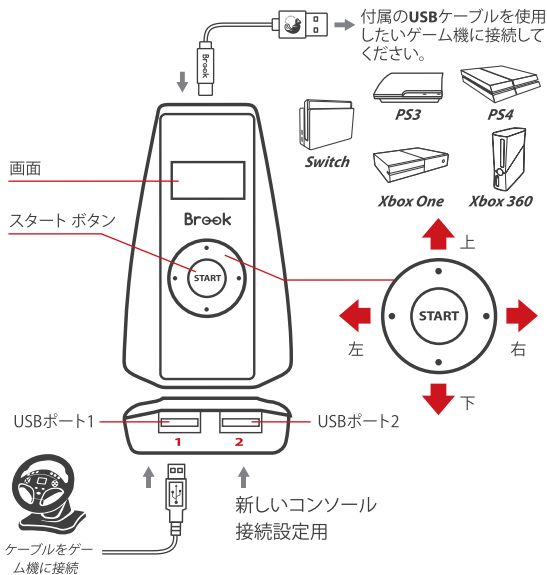
**You can connect to PC or using Bluetooth to update the firmware of Ras1ution (Please check the Bluetooth & firmware versions on the screen.)*



For more Details please visit our official website at
www.brookaccessory.com

Ras1ution

レーシングハンドルコンバーター



ステップ.1 Ras1ution/ハンドルコンバーターをゲーム機に接続。

ステップ.2 コンバーターをUSBポート1に接続。

ステップ.3

スタートボタンを押し、プラットフォームを選択し(左右のスイッチ)、
スタートボタンを再度押して保存。



ステップ.4

さらにフォースフィードバック(+/-5段階)/ステアリング範囲(+/-5 段階)/言語
をメニューで設定し、スタートボタンを押して保存。



ステップ.5

フォースフィードバックとステアリング範囲のページでは左か右のボタンを押し
て増減調節でき、スタートボタンを押して保存。



ステップ.6

設定ページではボタンを押してデフォルト設定に戻したり、メニューには
ボタンを押して戻します。

*Brook が Ras1ution アプリを提供していますので、アプリストアがグル
プレーからダウンロードしてお望みのモードに設定して保存してください
(このプロフィールはスマートフォンに保存され、場所を問わず接続できます)。

*Bluetooth で PC と繋いで Ras1ution ファームウェアをアップデートできます。



詳細につきましては以下のリンクを
ご確認ください。
www.brookaccessory.com

Model Name: ZPP0053

005-102042

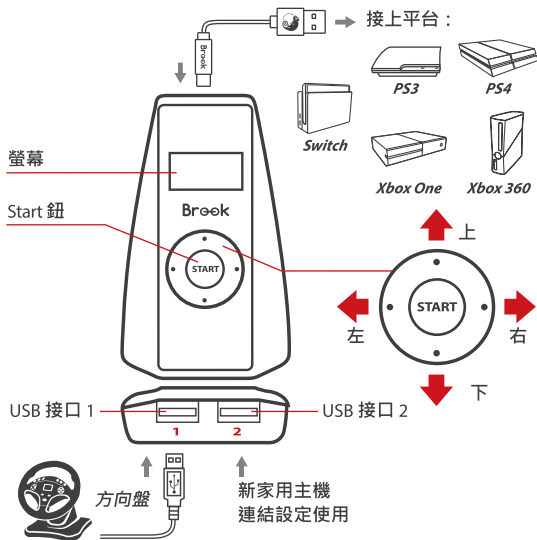
202204V2



Switch本体を起動して、HOMEメニュー
で「設定」を選択する、「コントロー
ラーとセンサー」⇒「Proコントロー
ラーの有線通信」を選び、決定ボタ
ンで「OFF」から「ON」に切り替える。

RAS1UTION

方向盤轉接器



step.1 將 **Ras1ution** converter 連接到您的遊戲主機。

step.2 連接您的遊戲方向盤至 USB 接口 1。

step.3

按住 Start 鈕選擇遊戲平台(以左右鍵選取)並再次按住 Start 鈕以保存。



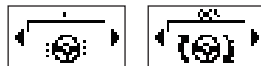
step.4

您可於選單內設定力回饋大小(+/-5段)/轉向範圍(+/-5段)/語言並按住 Start 鈕以保存。



step.5

在力回饋大小和轉向範圍頁面，您可以按左/右鍵增加或減少，按 Start 鈕保存，按向下鍵恢復默認設置或按向上鍵返回選單。



*Brook 提供了 **Ras1ution app**，您可於 **App store** 或 **Google play** 平台下載並保存您所想要的設定(此檔案將保存在您的移動裝置中以利您在其他地方使用)。

*您可以透過與電腦連接或藍芽功能更新 **Ras1ution** 的韌體 (請先於螢幕上確認藍芽及韌體版本)。

低功率電波輻射性電機管理辦法



SWITCH



打開 Switch 主機上的 System Settings → Controller and Sensors · 將 **Pro Controller Wired Communication** 設定改為 **ON**。

FCC Statement:

This device complies with part 15 of the FCC Rules. Operation is subject to the following two conditions:

- (1) This device may not cause harmful interference, and
- (2) This device must accept any interference received, including interference that may cause undesired operation.

NOTE: This equipment has been tested and found to comply with the limits for a Class B digital device, pursuant to part 15 of the FCC Rules. These limits are designed to provide reasonable protection against harmful interference in a residential installation.

This equipment generates uses and can radiate radio frequency energy and, if not installed and used in accordance with the instructions, may cause harmful interference to radio communications. However, there is no guarantee that interference will not occur in a particular installation.

If this equipment does cause harmful interference to radio or television reception, which can be determined by turning the equipment off and on, the user is encouraged to try to correct the interference by one or more of the following measures:

- Reorient or relocate the receiving antenna.
- Increase the separation between the equipment and receiver.
- Connect the equipment into an outlet on a circuit different from that to which the receiver is connected.
- Consult the dealer or an experienced radio/TV technician for help.
- Changes or modifications not expressly approved by the party responsible for compliance could void the user's authority to operate the equipment.

This equipment complies with FCC radiation exposure limits set forth for an uncontrolled environment. This equipment should be installed and operated with a minimum distance of 20 cm between the radiator and a human body.