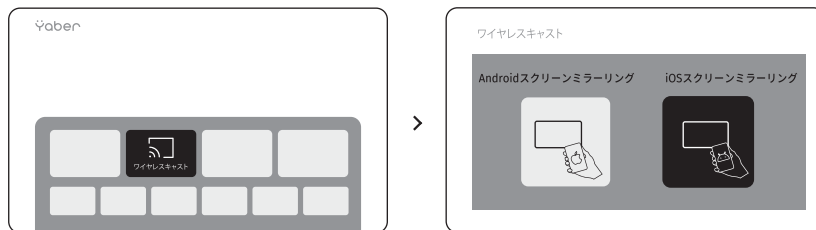
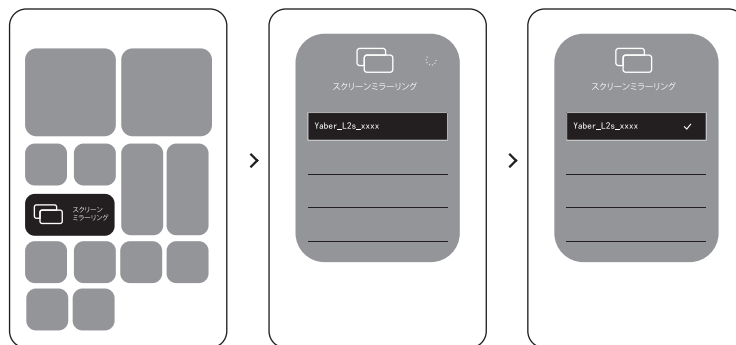


ステップ2: ホーム画面に移動 -> [ワイヤレスキャスト] を選択 -> [iOSスクリーンミラーリング] を押す -> [iOSスクリーンミラーリング] ページに入り、そのページを開いたままにします。



ステップ3: iOSデバイスで[コントロールセンター]を開く -> 画面ミラーリング機能を選択 -> [Yaber_L2s_xxxx]という名前のiOSキャストレシーバーに接続 -> 成功

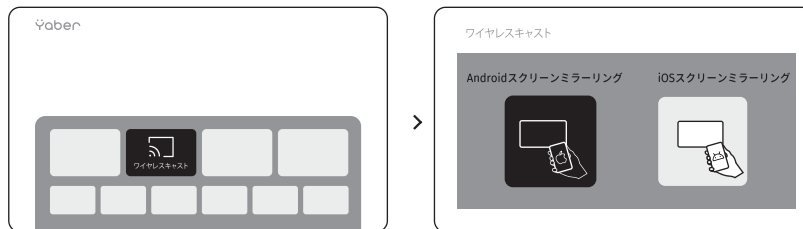


QRコードをスキャンして、
ビデオガイドをご覧ください。

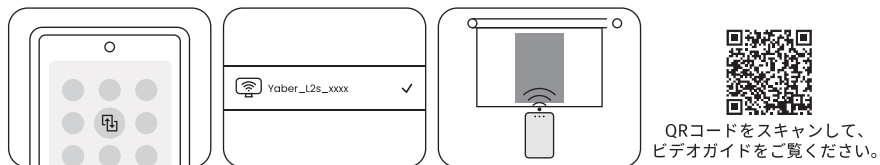
Miracast (Androidデバイス用)

ステップ1: AndroidスマートフォンでWi-Fi機能を有効にします (Wi-Fiに接続する必要はありません)。

ステップ2: ホーム画面に移動 -> [ワイヤレスキャスト] を選択 -> [Androidスクリーンシェア] を押す -> [Androidスクリーンシェア] ページに入り、そのページを開いたままにします。



ステップ3: Androidデバイスで[コントロールセンター]にアクセス -> [スクリーンミラーリング/スマートビュー]を選択します。



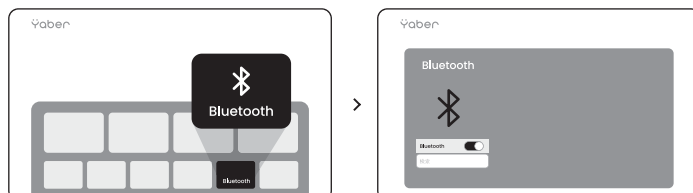
ステップ4: [Yaber_L2s_XXXX]という名前のMiracastレシーバーを選択して接続 -> 成功。

Bluetooth設定

ステップ1: Bluetoothデバイスをオンにして、Bluetooth接続の準備をします。

ステップ2: ホーム画面に移動 -> [Bluetooth] を選択 -> Bluetoothボタンをオンにする -> [検索] を押す -> 近くのBluetoothデバイスをスキャンします。

ステップ3: Bluetoothデバイスを選択して、ペアリングおよび接続を行ってください。

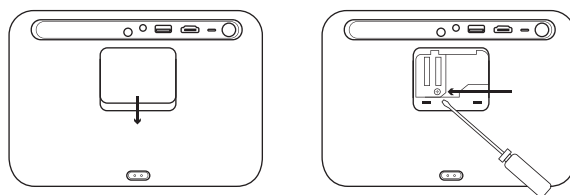


💡 Tip: Bluetoothスピーカーモード

Bluetoothスピーカーモードに入り、Bluetoothを通じてスマートフォンをプロジェクターに接続することで、スピーカーとして使用できます。

定期清掃

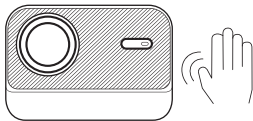
注意: L2sはオープン光学機構を採用しているため、使用中に少量の埃が吸い込まれる場合があります。定期的な清掃をお勧めします。



プロジェクターのダストカバーを取り外し、次にドライバーを使ってシーリングカバーを取り外します。

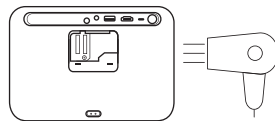
方法1

プロジェクター本体を軽く叩いて埃を落とします。



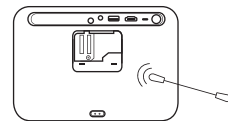
方法2

冷たい風を吹きつけます。



方法3

綿棒を使って取れにくい汚れを取り除きます。

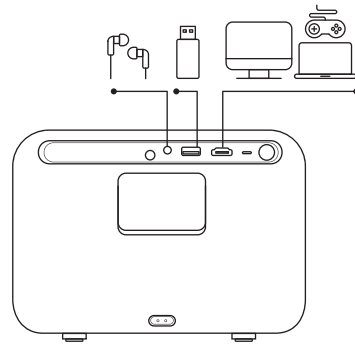


デバイスを接続する

Yaber L2sプロジェクターには、HDMIポート、USBポート、3.5mmオーディオポートの3つのインターフェースがあります。

接続する機器（PC、スマホ、DVDプレーヤー、サウンドバー、USB、PS5など）に応じて、適切なポートを選んでください。

詳細は電子マニュアルをご覧ください。



⚡ 注意：

1. このプロジェクターはHDMI ARCに対応していないため、サウンドバーをHDMIポートで接続しないでください。
2. USBポートはTVドングルなどの小型デバイスには給電できますが、スマートフォンの充電には対応していません。
3. ノートパソコンの画面共有には、HDMIケーブルを使用することをお勧めします。

FCC Caution:

This device complies with part 15 of the FCC Rules. Operation is subject to the following two conditions: (1) This device may not cause harmful interference, and (2) this device must accept any interference received, including interference that may cause undesired operation.

Any Changes or modifications not expressly approved by the party responsible for compliance could void the user's authority to operate the equipment.

Note: This equipment has been tested and found to comply with the limits for a Class B digital device, pursuant to part 15 of the FCC Rules. These limits are designed to provide reasonable protection against harmful interference in a residential installation. This equipment generates uses and can radiate radio frequency energy and, if not installed and used in accordance with the instructions, may cause harmful interference to radio communications. However, there is no guarantee that interference will not occur in a particular installation. If this equipment does cause harmful interference to radio or television reception, which can be determined by turning the equipment off and on, the user is encouraged to try to correct the interference by one or more of the following measures:

- Reorient or relocate the receiving antenna.
- Increase the separation between the equipment and receiver.
- Connect the equipment into an outlet on a circuit different from that to which the receiver is connected.
- Consult the dealer or an experienced radio/TV technician for help.

This equipment complies with FCC radiation exposure limits set forth for an uncontrolled environment. This equipment should be installed and operated with minimum distance 20cm between the radiator & your body.

IC Caution:

This device contains licence-exempt transmitter(s)/receiver(s) that comply with Innovation Science and Economic Development Canada's licence-exempt RSS(s). Operation is subject to the following two conditions:

- (1) This device may not cause interference; and
- (2) This device must accept any interference, including interference that may cause undesired operation of the device.

To maintain compliance with RF exposure guidelines, this equipment should be installed and operated with a minimum distance of 20cm between the radiator and your body.

Cet appareil contient des émetteurs/récepteurs exemptés de licence qui sont conformes aux RSS exemptés de licence d'innovation sciences et développement économique Canada. L'opération est soumise aux deux conditions suivantes:

- (1) l'appareil ne doit pas produire de brouillage, et
- (2) l'utilisateur de l'appareil doit accepter tout brouillage radioélectrique subi, même si le brouillage est susceptible d'en compromettre le fonctionnement.

Pour maintenir la conformité aux directives d'exposition aux radiofréquences, cet équipement doit être installé et utilisé avec une distance minimale de 20 cm entre le radiateur et votre corps.