

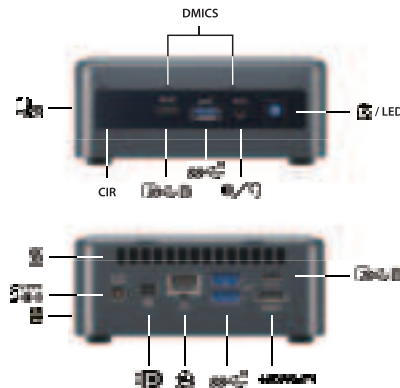
正面

折叠后尺寸 11x11 cm , 印刷尺寸 44x33 cm, 风琴折, 双面印刷

GEEKOM

MINI IT11

GM113T GM113s
GM115T GM115s
GM117T GM117s



DMICS

Digital Microphone
Digitales Mikrofon
Digital Mikrofon
Digitale Microfoon
Microfono Digital
Microphone Numérique
Microfono Digitale



Speaker/Headset
Lautsprecher/Headset
Hörsprecher/Headset
Luidspreker/Headset
Altavoces / Auriculares
Haut-parleurs/Casque-micro
Altoparlante/Cuffia



Power Button/LED
Netztaaste/LED
Strömknapp/LED
Aan/uitknop/LED
Botón / LED de Encendido
Bouton d'Alimentation/LED
Pulsante di Alimentazione/LED



USB 3.2 Gen2 Port
USB 3.2 Gen2-Port
USB 3.2 Gen2-port
USB 3.2 Gen2-poort
Puerto USB 3.2 Gen2
Port USB 3.2 Gen2
Porta USB 3.2 Gen2



USB4+DP Port
USB4+DP-Port
USB4+DP-port
USB4+DP-poort
Puerto USB4+DP
Port USB4+DP
Porta USB4+DP



Consumer Infrared(CIR)
Consumer Infrared(CIR)
CIR(Consumer Infrared)
Consumer Infrared(CIR)
Radiación Infrarroja de Consumo
Infrarouge(CIR)
Consumer Infrared(CIR)



SD Reader
SD-Lesegerät
SD-läsare
SD-lezer
Lector SD
Lecteur de Carte SD
Lettore SD



Ethernet Port
Ethernet-Port
Ethernet Port
Ethernet-poort
Puerto Ethernet
Port Ethernet
Porta Ethernet



Electric Power Inlet
Stromeingang
Elektriskt anslutning in
Voedingsaansluiting
Entrada de Alimentación Eléctrica
Entrée d'Alimentation Vlectrique
Ingresso di Alimentazione



HDMI Port
HDMI-Port
HDMI-Port
HDMI-poort
Puerto HDMI
Port HDMI
Porta HDMI



Mini DisplayPort Connector
Mini-DisplayPort-Anschluss
Mini DisplayPort-anslutning
Mini DisplayPort connector
Connector Mini DisplayPort
Connecteur Mini DisplayPort
Connettore Mini DisplayPort

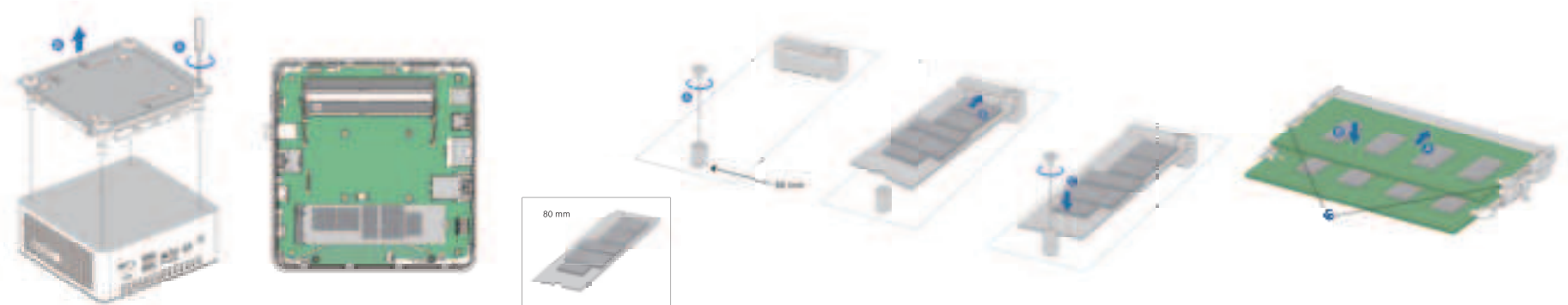


Anti-Theft Key Lock Hole
Diebstahlsicherung-Verriegelungsöffnung
Anti-Stöld nyckel låshål
Opening voor anti-diefstal slot
Orificio de Bloqueo de Llave Antirrobo
Orifice pour Verrou Antivol
Foro per Chiave/Lucchetto Antifurto

1

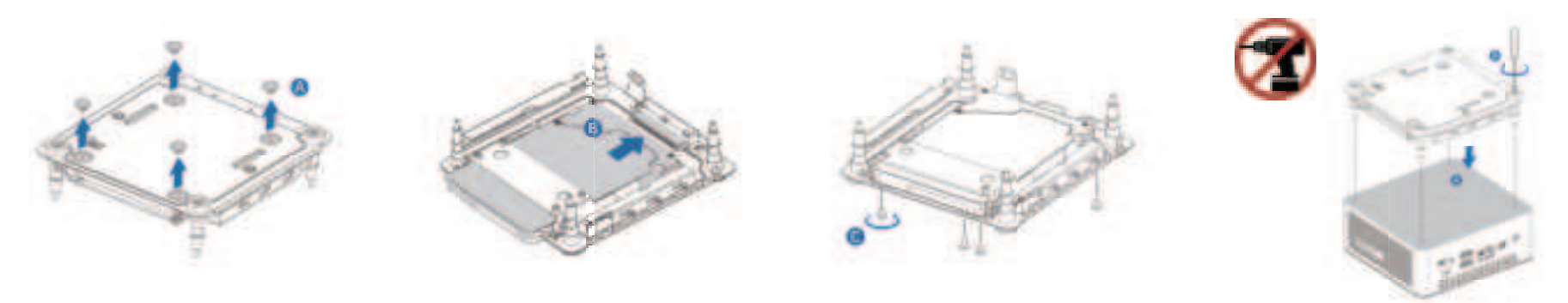
2 M.2 SSD

3 1.2V DDR4



4

5



6 VESA



Safety and Caution Information

- AC Power Adapter:** Risk of electric shock. Use only a power supply or AC adapter which meets the requirements of the device. Failure to use only a power supply or AC adapter may result in a fire or electric shock. The adapter is rated for use between 115 V and 230 V AC and 50 Hz. (Connect only to a properly rated and grounded outlet.)
- Risk of explosion if the battery is replaced with an incorrect type. Batteries should be replaced where possible. Storage of batteries must be in accordance with local environmental regulations.
- Failure to use the included power adapter may cause regulatory compliance requirements governing safety to be fully ignored.
- Temperature:** This device is intended for use in ambient temperatures between 0°C and 35°C (32°F and 95°F). Avoid using or storing unit in temperatures in which storage or use would be intended temperature range.
- Heating:** This device may interfere with the operation of your equipment, heating unit or other nearby devices. To reduce electric, magnetic or radiative effects of 20 cm (8 inches) between the device and the nearby device. Refer to the manual for additional information.
- Heating:** Modification of the device (internal thermal system, added components or software) may cause regulatory compliance requirements and may impact safety hazards.

Información sobre seguridad y precauciones

- Adaptador de corriente:** Riesgo de choque eléctrico. Utilice únicamente un adaptador de corriente que cumpla con los requisitos de seguridad de este dispositivo. El uso de un adaptador de corriente que no cumpla con los requisitos de seguridad puede causar un incendio o un choque eléctrico. El adaptador está diseñado para funcionar con voltajes entre 115 V y 230 V AC y 50 Hz. (Conecte únicamente a un tomacorriente debidamente aterrado y con el correcto cableado.)
- Riesgo de explosión si la batería se reemplaza con una incorrecta. Las baterías deben reemplazarse donde sea posible. El almacenamiento de baterías debe estar de acuerdo con las regulaciones ambientales que rigen la seguridad.
- El uso de un adaptador de corriente que no sea el incluido puede causar que se ignoren los requisitos de cumplimiento regulatorio y podría ignorarse el cumplimiento de los requisitos de conformidad regulatoria y podría ignorarse el cumplimiento de los requisitos de seguridad.
- Temperatura:** Este dispositivo está diseñado para usarse en temperaturas ambiente de entre 0°C y 35°C (32°F y 95°F). Evite usar o almacenar el dispositivo en temperaturas en las que el almacenamiento o el uso no estarían dentro del rango de temperatura previsto.
- Calentamiento:** Este dispositivo puede interferir con el funcionamiento de otros dispositivos electrónicos cercanos, calentadores, unidades de calefacción o unidades de refrigeración. Para reducir los efectos eléctricos, magnéticos o radiativos, mantenga una distancia de 20 cm (8 pulgadas) entre el dispositivo y el dispositivo electrónico cercano. Consulte la información del dispositivo para obtener más detalles.
- Calentamiento:** La modificación de este dispositivo (sistema térmico interno, componentes adicionales o software) puede causar que se ignoren los requisitos de cumplimiento regulatorio y podría ignorarse el cumplimiento de los requisitos de seguridad.

Sicherheits- und Warnhinweise

- Netzspannungsadapter:** Risiko des elektrischen Schlags. Verwenden Sie nur einen Netzspannungsadapter, der den Anforderungen des Geräts entspricht. Die Verwendung eines nicht zugelassenen Netzspannungsadapters kann zu einem Brand oder elektrischen Schlag führen. Der Adapter ist für einen Betrieb mit einer Spannung von 115 V bis 230 V AC und 50 Hz ausgelegt. (Anschluss nur an eine ordnungsgemäß geerdete und geerdete Steckdose.)
- Ein Risiko der Explosion besteht, wenn die Batterie mit einer falschen Batterie ausgetauscht wird. Batterien sollten nur an geeigneter Stelle ausgetauscht werden. Die Lagerung von Batterien muss den geltenden Vorschriften entsprechen.
- Die Verwendung von nicht zugelassenen Netzspannungsadaptern kann dazu führen, dass die Einhaltung der geltenden Vorschriften für die Sicherheit des Geräts nicht sichergestellt werden kann.
- Temperatur:** Dieses Gerät ist für einen Betrieb in einer Umgebungstemperatur zwischen 0°C und 35°C ausgelegt. Vermeiden Sie das Verwenden oder Lagern in einer Umgebung, in der die Umgebungstemperatur über oder unter dem vorgesehenen Temperaturbereich liegt.
- Wärmehinweis:** Das Gerät kann andere elektronische Geräte, Heizungsanlagen oder andere elektronische Geräte in der Nähe beeinflussen. Die Wärmeabstrahlung sollte bei einem Abstand von 20 cm zwischen dem Gerät und dem elektronischen Gerät eingeachtet werden, um die elektromagnetischen Störungen zu vermeiden.
- Wärmehinweis:** Die Modifikation des Geräts (z. B. das Ersetzen des internen Wärmesystems, das Hinzufügen von Komponenten oder das Ersetzen von Komponenten) kann dazu führen, dass die Einhaltung der geltenden Vorschriften für die Sicherheit des Geräts nicht sichergestellt werden kann.

Information sur la sécurité et les avertissements

- Adaptateur de tension:** Risque d'électrocution. Utilisez uniquement un adaptateur de tension qui répond aux exigences de sécurité de cet appareil. L'utilisation d'un adaptateur de tension non autorisé peut entraîner un incendie ou une électrocution. L'adaptateur est conçu pour fonctionner avec des tensions de 115 V à 230 V AC et 50 Hz. (Brancher uniquement sur une prise correctement mise à la terre.)
- Risque d'explosion si la batterie est remplacée par une batterie incorrecte. Les batteries doivent être remplacées là où c'est possible. Le stockage des batteries doit être conforme aux réglementations relatives à la sécurité.
- Le recours à un adaptateur de tension non autorisé peut entraîner le non-respect des exigences réglementaires de sécurité et le non-respect des exigences de conformité réglementaire.
- Température:** Cet appareil est conçu pour être utilisé à une température ambiante comprise entre 0°C et 35°C (32°F et 95°F). Évitez de l'utiliser ou de le stocker dans une température ambiante qui n'est pas comprise dans la plage de température prévue.
- Chauffage:** Cet appareil peut interférer avec le fonctionnement d'autres appareils électroniques, de chauffage ou de refroidissement. Pour réduire les effets électriques, magnétiques ou radiatifs, maintenez une distance de 20 cm (8 po) entre cet appareil et les autres appareils électroniques.
- Chauffage:** Toute modification de cet appareil (système de refroidissement interne, composants supplémentaires ou logiciels) peut entraîner le non-respect des exigences réglementaires de sécurité et le non-respect des exigences de conformité réglementaire.

7

Rating : 19W @ 4.74A

Adapter:
HKA09019047-6U Input: 100-240V~, 50/60Hz, 1.5A; Output: 19.0VDC, 4.74A, 90.06W
A1001-19047400I Input: 100-240V~, 50/60Hz, 1.5A; Output: 19.0VDC, 4.74A, 90.06W



Sicherheit- und Warnhinweise

- Netzspannungsadapter:** Risiko des elektrischen Schlags. Verwenden Sie nur einen Netzspannungsadapter, der den Anforderungen des Geräts entspricht. Die Verwendung eines nicht zugelassenen Netzspannungsadapters kann zu einem Brand oder elektrischen Schlag führen. Der Adapter ist für einen Betrieb mit einer Spannung von 115 V bis 230 V AC und 50 Hz ausgelegt. (Anschluss nur an eine ordnungsgemäß geerdete und geerdete Steckdose.)
- Ein Risiko der Explosion besteht, wenn die Batterie mit einer falschen Batterie ausgetauscht wird. Batterien sollten nur an geeigneter Stelle ausgetauscht werden. Die Lagerung von Batterien muss den geltenden Vorschriften entsprechen.
- Die Verwendung von nicht zugelassenen Netzspannungsadaptern kann dazu führen, dass die Einhaltung der geltenden Vorschriften für die Sicherheit des Geräts nicht sichergestellt werden kann.
- Temperatur:** Dieses Gerät ist für einen Betrieb in einer Umgebungstemperatur zwischen 0°C und 35°C ausgelegt. Vermeiden Sie das Verwenden oder Lagern in einer Umgebung, in der die Umgebungstemperatur über oder unter dem vorgesehenen Temperaturbereich liegt.
- Wärmehinweis:** Das Gerät kann andere elektronische Geräte, Heizungsanlagen oder andere elektronische Geräte in der Nähe beeinflussen. Die Wärmeabstrahlung sollte bei einem Abstand von 20 cm zwischen dem Gerät und dem elektronischen Gerät eingeachtet werden, um die elektromagnetischen Störungen zu vermeiden.
- Wärmehinweis:** Die Modifikation des Geräts (z. B. das Ersetzen des internen Wärmesystems, das Hinzufügen von Komponenten oder das Ersetzen von Komponenten) kann dazu führen, dass die Einhaltung der geltenden Vorschriften für die Sicherheit des Geräts nicht sichergestellt werden kann.

Informazioni di avvertenza e sulla sicurezza:

- Adaptador de corrente:** Rischio di elettrocuzione. Utilizzare solo un adattatore di corrente che rispetti i requisiti di sicurezza di questo dispositivo. L'uso di un adattatore di corrente non autorizzato può causare un incendio o un elettrocuzione. L'adattatore è progettato per funzionare con tensioni da 115 V a 230 V AC e 50 Hz. (Collegare solo a una presa correttamente messa a terra.)
- Rischio di esplosione se la batteria viene sostituita con una batteria non autorizzata. Le batterie devono essere sostituite dove è possibile. Lo stoccaggio delle batterie deve essere conforme alle regolamentazioni relative alla sicurezza.
- Il ricorso a un adattatore di corrente non autorizzato può comportare il mancato rispetto dei requisiti di conformità normativa e potrebbe essere ignorato il rispetto dei requisiti di sicurezza.
- Temperatura:** Questo dispositivo è progettato per essere utilizzato in una temperatura ambiente compresa tra 0°C e 35°C (32°F e 95°F). Evitare di utilizzarlo o di conservarlo in una temperatura ambiente che non rientri nella gamma di temperatura prevista.
- Calore:** Questo dispositivo può interferire con il funzionamento di altri dispositivi elettronici, di riscaldamento o di raffreddamento. Per ridurre gli effetti elettrici, magnetici o radiativi, mantenere una distanza di 20 cm (8 pollici) tra il dispositivo e gli altri dispositivi elettronici.
- Calore:** La modifica di questo dispositivo (sistema di raffreddamento interno, componenti aggiuntivi o software) può comportare il mancato rispetto dei requisiti di conformità normativa e potrebbe essere ignorato il rispetto dei requisiti di sicurezza.

Información sobre seguridad y precauciones

- Adaptador de corriente:** Riesgo de electrocución. Utilice solo un adaptador de corriente que cumpla con los requisitos de seguridad de este dispositivo. El uso de un adaptador de corriente no autorizado puede causar un incendio o un choque eléctrico. El adaptador está diseñado para funcionar con voltajes entre 115 V y 230 V AC y 50 Hz. (Conecte únicamente a un tomacorriente debidamente aterrado y con el correcto cableado.)
- Riesgo de explosión si la batería se reemplaza con una incorrecta. Las baterías deben reemplazarse donde sea posible. El almacenamiento de baterías debe estar de acuerdo con las regulaciones ambientales que rigen la seguridad.
- El uso de un adaptador de corriente no autorizado puede causar que se ignoren los requisitos de cumplimiento regulatorio y podría ignorarse el cumplimiento de los requisitos de conformidad regulatoria.
- Temperatura:** Este dispositivo está diseñado para usarse en temperaturas ambiente de entre 0°C y 35°C (32°F y 95°F). Evite usar o almacenar el dispositivo en temperaturas en las que el almacenamiento o el uso no estarían dentro del rango de temperatura previsto.
- Calentamiento:** Este dispositivo puede interferir con el funcionamiento de otros dispositivos electrónicos, de calentamiento o de enfriamiento. Para reducir los efectos eléctricos, magnéticos o radiativos, mantenga una distancia de 20 cm (8 pulgadas) entre el dispositivo y los otros dispositivos electrónicos.
- Calentamiento:** La modificación de este dispositivo (sistema térmico interno, componentes adicionales o software) puede causar que se ignoren los requisitos de cumplimiento regulatorio y podría ignorarse el cumplimiento de los requisitos de seguridad.

FCC Caution:

Any Changes or modifications not expressly approved by the party responsible for compliance could void the user's authority to operate the equipment.
This device complies with part 15 of the FCC Rules. Operation is subject to the following two conditions:
(1) This device may not cause harmful interference, and (2) this device must accept any interference received, including interference that may cause undesired operation.

NOTE: This equipment has been tested and found to comply with the limits for a Class B digital device, pursuant to part 15 of the FCC Rules. These limits are designed to provide reasonable protection against harmful interference in a residential installation. This equipment generates, uses and can radiate radio frequency energy and, if not installed and used in accordance with the instructions, may cause harmful interference to radio communications. However, there is no guarantee that interference will not occur in a particular installation. If this equipment does cause harmful interference to radio or television reception, which can be determined by turning the equipment off and on, the user is encouraged to try to correct the interference by one or more of the following measures:
—Reorient or relocate the receiving antenna.
—Increase the separation between the equipment and receiver.
—Connect the equipment into an outlet on a circuit different from that to which the receiver is connected.
—Consult the dealer or an experienced radio/TV technician for help.

FCC Radiation Exposure Statement:
This equipment complies with FCC radiation exposure limits set forth for an uncontrolled environment. This equipment should be installed and operated with minimum distance 20cm between the radiator & your body.

Connect to a Network:

- Click the network icon in the notification area in Windows. A list of available wireless networks will be shown.
- Select the desired network, input the information (if needed).

Note: when connecting to a secured wireless network, enter your Wi-Fi password when prompted.

Customer Support: support@geekompc.com
www.geekompc.com