

## English

### Smartphone App Installation

#### 1. ANDROID

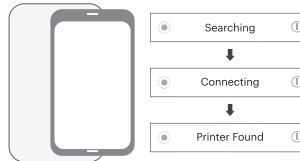
- Go to GOOGLE Play Store in your smartphone.
- Search "KODAK Instant Printer"
- Install "KODAK Instant Printer". Into your smartphone

#### 2. APPLE Device

- Go to APP STORE in your IPHONE, IPOD TOUCH or IPAD.
- Search "KODAK Instant Printer"
- Install "KODAK Instant Printer". Application into your device.

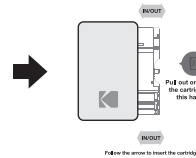
### BLUETOOTH Connection

- Turn on BLUETOOTH in your smartphone
- Turn on printer.
- Go to BLUETOOTH setting in your smartphone and you can find "KODAK Instant-XXXX" ('XXXX' are 4 digits combination of numbers and letters.)
- Select it for connection.



### Before Start

- This Printer has built-in battery. Charge the printer before using it.
- How to Change Cartridge



### Printing in the App

- KODAK Instant Printer app launch -> 2. "Gallery" to load your device's photos.
  - > 3. Choose Photo -> 4. Select Print Number -> 5. Select Printer Icon
- \*Select SNS if you want to print the photo from it.

### Note

- \* Photo Paper will go in and out 4 times(YMCO, Yellow, Magenta, Cyan, Overcoating). Do not touch the paper during printing process for best image quality
- \* Do not pull paper out by force during printing.
- \* Do not place an object in front of the paper exit slot.
- \* Use the latest application for best print quality. Check the latest app version from GOOGLE Play Store and APPLE APP STORE.
- \* Printer has built-in battery. Charge the printer before using.
- \* Handle with care during charging to prevent electric shock.
- \* Do not disassemble or deform.
- \* Avoid too high or low temperature or humidity.
- \* The higher resolution the image has, the higher quality the printed photo has. Recommended image size is 1280\*2448 pixel.
- \* Operating Temperature : 0~40℃

### Troubleshooting

Symptom	Cause / Solution
Paper Jam	Power off and Power On again. Paper will be automatically ejected If not, please contact customer service.
Image quality is not good.	Print quality could be less if your photo source has low resolution. Over 1280 x 2448 pixel is recommended for best image quality.
Printer is not responding	Press Reset button with sharp tool like pin.

### Power and Active Status

- ① Power ON : White / Power OFF(2Sec) : Off / Printing : White Flickering  
F.W Upgrade : Pink Flickering / No Cartridge, Error : Red Flickering  
Waiting,Cooling : White
- ② **Charge** Charging : Red / Charging Complete : Green
- ③ Connecting : Green Blink / Bluetooth Complete : Green

## Español

### Instalación de la aplicación para smartphone

#### 1. ANDROID

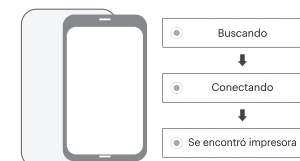
- Vai a GOOGLE Play Store en su teléfono inteligente
- Búsqueda "KODAK Instant Printer"
- Instale "KODAK Instant Printer" en su teléfono inteligente

#### 2. APPLE dispositivo

- Ir a APP STORE en tu IPHONE, IPOD TOUCH o IPAD.
- Búsqueda "KODAK Instant Printer"
- Instale la aplicación "KODAK Instant Printer" en su dispositivo.

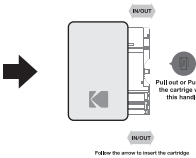
### Conexión BLUETOOTH

- Activar BLUETOOTH en el teléfono inteligente
- Vaya a Configuración BLUETOOTH y encuentre "KODAK Instant Printer"
- Seleccione para conectar la impresora



### Antes de comenzar

- Esta impresora tiene batería incorporada. Cargue la impresora antes de usarla.
- Cómo cambiar el cartucho



### Impresión en la aplicación

- Lanzamiento de la aplicación "KODAK Instant Printer" 2. "Galería" para cargar las fotos de su dispositivo.
  - Seleccione Foto -> 4. Seleccione Número de impresión -> 5. Seleccione Icono de impresora
- \*Seleccione SNS si desea imprimir la foto.

### Nota

- \* El papel fotográfico entrará y saldrá 4 veces (YMCO, amarillo, magenta, cian, recubrimiento). toque el papel durante el proceso de impresión para obtener la mejor calidad de imagen
- \* No tire el papel por la fuerza durante la impresión.
- \* No coloque un objeto delante de la ranura de salida del papel.
- \* Utilice la última aplicación para obtener la mejor calidad de impresión. Consulta la última versión de la aplicación de GOOGLE Play Store y APPLE APP STORE.
- \* La impresora tiene batería incorporada. Cargue la impresora antes de usarla.
- \* Manejar con cuidado durante la carga para evitar descargas eléctricas.
- \* No desmonte ni deforme.
- \* Evite temperaturas demasiado altas o bajas o humedad.
- \* Cuanto mayor sea la resolución de la imagen, mayor será la calidad de la foto impresa. El tamaño de imagen recomendado es 1280 \* 2448 píxeles.
- \* Temperatura de funcionamiento: 0 - 40 ° C

### Solución de problemas

Síntoma	Causa / Solución
Atasco de papel	Apague y encienda de nuevo. El papel se expulsará automáticamente Si no es así, póngase en contacto con el servicio de atención al cliente.
La calidad de la imagen no es buena..	La calidad de impresión podría ser menor si su fuente de fotos tiene baja resolución. Se recomienda más de 1280 x 2448 píxeles para obtener la mejor calidad de imagen.
La impresora no responde.	Presione el botón de reinicio con la herramienta afilada como el perno.

### Estado activo y activo

- ① Encendido: Blanco / Apagado (2Sec): Apagado / Impresión: Parpadeo blanco  
F.W Actualización: Parpadeo rosado / No Cartucho, Error: Rojo Parpadeo  
Esperando, Enfriamiento: Blanco
- ② **Charge** Carga: Rojo / Carga Completa: Verde
- ③ Conexión: Verde Blink / Bluetooth Completo: Verde

## Italiano

### Installazione di Smartphone App

#### 1. ANDROID

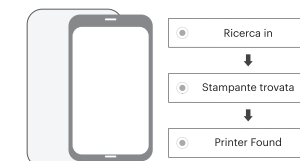
- Vai all'archivio GOOGLE Play sul tuo smartphone
- Cerca "KODAK Instant Printer"
- Installare "KODAK Instant Printer" nello smartphone

#### 2. APPLE dispositivo

- Vai all' APP STORE nel tuo IPHONE, IPOD TOUCH or IPAD.
- Cerca "KODAK Instant Printer"
- Installare l'applicazione "KODAK Instant Printer" nel dispositivo.

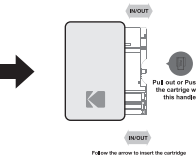
### Connessione BLUETOOTH

- Accendere BLUETOOTH sullo smartphone
- Vai all'impostazione BLUETOOTH e trova "KODAK Instant Printer"
- Selezionarlo per collegare la stampante



### Prima di iniziare

- Questa stampante ha una batteria incorporata. Caricare la stampante prima di utilizzarla.
- Come cambiare la cartuccia.



### Stampa nell'app

- lancio dell'applicazione "KODAK Instant Printer" -> 2. Galleria" per caricare le foto del dispositivo.
  - Scegli la foto -> 4. Seleziona numero di stampa -> 5. Seleziona l'icona della stampante
- \* Seleziona SNS se vuoi stampare la foto.

### Nota

- \* La carta fotografica entrerà e uscirà 4 volte (YMCO, Giallo, Magenta, Ciano, Sovraverniciatura). Non toccare la carta durante il processo di stampa per ottenere la migliore qualità dell'immagine
- \* Non tirare la carta dalla forza durante la stampa.
- \* Non posizionare un oggetto di fronte allo slot di uscita carta.
- \* Utilizzare l'ultima applicazione per ottenere la migliore qualità di stampa. Controlla l'ultima versione di app da GOOGLE Play Store e APPLE APP STORE.
- \* La stampante ha batteria incorporata. Caricare la stampante prima di utilizzare.
- \* Maneggiare con cura durante la carica per evitare scosse elettriche.
- \* Non smontare né deformare.
- \* Evitare temperatura o umidità troppo elevata o bassa.
- \* La risoluzione più alta dell'immagine ha, la qualità superiore della foto stampata. La dimensione dell'immagine consigliata è di 1280 \* 2448 pixel.
- \* Temperatura di funzionamento: 0 - 40 ° C

### Risoluzione dei problemi

Sintomo	Causa / Soluzione
Inceppamento carta	Spegnere e riaccendere nuovamente. La carta verrà espulsa automaticamente. . Se no, contatta il servizio clienti.
La qualità delle immagini non è buona.	La qualità di stampa potrebbe essere minore se la sorgente fotografica ha bassa risoluzione. È consigliato oltre 1280 x 2448 pixel per ottenere la migliore qualità dell'immagine.
La stampante risponde.	Premere il tasto Reset con un perno affilato.

### Potenza e stato attivo

- ① Accensione ON / OFF: Bianco / Spento OFF (2Sec): Spento / Stampa: Sfarfallio bianco  
Aggiornamento: tremolio rosa / Nessun carteggi, Errore: Rosso Avvolgere in attesa, Raffreddamento: Bianco
- ② **Charge** Carga: Rojo / Carga Completa: Verde
- ③ Collegamento: Verde Blink / Bluetooth Completo: Verde

## FCC (Federal Communications Commission)

- This device complies with part 15 of the FCC Rules. Operation is subject to the following two conditions:
- (1) This device may not cause harmful interference, and
  - (2) This device must accept any interference received, including interference that may cause undesired operation.

Caution: Any changes or modifications to the equipment not expressly approved by the party responsible for compliance could void user's authority to operate the equipment.

### FCC Interference Statement

This equipment has been tested and found to comply with the limits for a Class B digital device, pursuant to part 15 of the FCC Rules. These limits are designed to provide reasonable protection against harmful interference in a residential installation. This equipment generates, uses and can radiate radio frequency energy and, if not installed and used in accordance with the instructions, may cause harmful interference to radio communications. However, there is no guarantee that interference will not occur in a particular installation. If this equipment does cause harmful interference to radio or television reception, which can be determined by turning the equipment off and on, the user is encouraged to correct the interference by one of the following measures:

- Reorient or relocate the receiving antenna.
- Increase the separation between the equipment and receiver.
- Connect the equipment into an outlet on a circuit different from which the receiver is connected.
- Consult the dealer or an experienced radio/TV technician for help.

### United States Representative

Company Name : E&S International Enterprises, Inc.  
Contact Name : Rodney Rad  
Address : 7801 Hayvenhurst Avenue Van Nuys, California 91406 - USA  
Telephone Number : +1 818 702 2279  
E-mail : rodney.rad@esintl.com

The Kodak trademark, logo and trade dress are used under license from Kodak.  
www.kodakphotoprinter.com  
Copyright © Prinics., Ltd



Deutsch

Smartphone App Installation

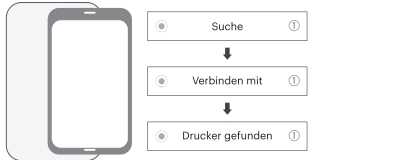
- 1. ANDROID
- 1) Gehe zum GOOGLE Play Store in deinem Smartphone.
- 2) Suche "KODAK Instant Printer"
- 3) Installiere "KODAK Instant Printer" in dein Smartphone

2. APPLE Device

- 1) Gehe zum APP STORE in deinem IPHONE, IPOD TOUCH or IPAD.
- 2) Suche "KODAK Instant Printer"
- 3) Installieren Sie die Anwendung "KODAK Instant Printer" in Ihr Gerät.

BLUETOOTH-Verbindung

- 1) Schalte BLUETOOTH in deinem Smartphone ein
- 2) Gehe zur BLUETOOTH Einstellung und finde "KODAK Instant Printer"
- 3) Wählen Sie diese aus, um den Drucker anzuschließen



Vor dem Start

- 1) Dieser Drucker hat eingebaute Batterie. Laden Sie den Drucker vor dem Gebrauch auf.
- 2) Wie man die Patrone ändert

Drucken in der App

- 1. KODAK Instant Printer App Start -> 2. "Galerie", um die Fotos Ihres Geräts zu laden.
- > 3. Wählen Sie Foto -> 4. Wählen Sie Drucknummer -> 5. Tippen Sie auf: Druckersymbol auswählen
- \* Wählen Sie SNS, wenn Sie das Foto ausdrucken möchten.

Hinweis

- \* Fotopapier wird viermal ein- und aussteigen (YMCO, Gelb, Magenta, Cyan, Overcoating). Berühren Sie das Papier während des Druckvorgangs nicht für beste Bildqualität
- \* Ziehen Sie das Papier beim Drucken nicht mit Gewalt.
- \* Stellen Sie kein Objekt vor den Papierausgangsschlitz.
- \* Verwenden Sie die neueste Anwendung für beste Druckqualität. Überprüfen Sie die neueste App-Version von GOOGLE Play Store und APPLE APP STORE.
- \* Drucker hat eingebaute Batterie. Laden Sie den Drucker vor dem Gebrauch auf.
- \* Handhabung mit Vorsicht während des Aufladens, um elektrischen Schlag zu verhindern.
- \* Nicht zerlegen oder verformen.
- \* Vermeiden Sie zu hohe oder niedrige Temperaturen oder Feuchtigkeit.
- \* Die höhere Auflösung des Bildes hat, die höhere Qualität der gedruckten Foto hat. Empfohlene Bildgröße ist 1280 \* 2448 Pixel.
- \* Betriebstemperatur: 0 - 40 ° C

Fehlerbehebung

Symptom	Ursache / Lösung
Papierstau	Ausschalten und wieder einschalten. Papier wird automatisch ausgeworfen Wenn nicht, wenden Sie sich bitte an den Kundendienst.
Bildqualität ist nicht gut.	Druckqualität könnte weniger sein, wenn Ihre Fotoquelle eine niedrige Auflösung hat. Über 1280 x 2448 Pixel werden für die beste Bildqualität empfohlen.
Der Drucker reagiert nicht.	Drücken Sie Reset-Taste mit scharfem Werkzeug wie Pin.

Power und Active Status

- ⓘ Power ON: Weiß / Power OFF (2Sec): Aus / Druck: Weißes Flackern  
F.W Upgrade: Rosa Flackern / Nein Cartridge, Fehler: Rot Flackern  
Warten, Kühlen: Weiß
- Charge Aufladung: Rot / Aufladen Komplett: Grün
- ⓘ Anschluss: Grün Blink / Bluetooth Komplett: Grün

Français

Installation de l'application sur un téléphone intelligent

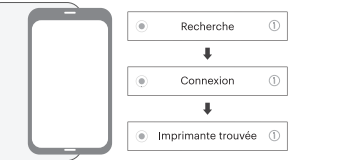
- 1. ANDROID
- 1) Allez dans GOOGLE Play Store dans votre smartphone
- 2) Rechercher "KODAK Instant Printer"
- 3) Installez "KODAK Instant Printer" dans votre smartphone

2. APPLE Device

- 1) Passez à l' APP STORE dans votre IPHONE, IPOD TOUCH or IPAD.
- 2) Rechercher "KODAK Instant Printer"
- 3) Installez l'application "KODAK Instant Printer" dans votre appareil.

Connexion BLUETOOTH

- 1) Allumez BLUETOOTH dans votre smartphone
- 2) Passez à la configuration BLUETOOTH et trouvez "KODAK Instant Printer"
- 3) Sélectionnez-le pour connecter l'imprimante



Avant de commencer

- 1) Cette imprimante possède une batterie intégrée. Chargez l'imprimante avant de l'utiliser.
- 2) Comment changer la cartouche

Impression dans l'application

- 1. lancement de l'application "KODAK Instant Printer" -> 2. "Galerie" pour charger les photos de votre appareil. -> 3. Choisissez Photo -> 4. Sélectionnez Numéro d'impression.
- > 5. Sélectionnez l'icône de l'imprimante \* Sélectionnez SNS si vous souhaitez imprimer la photo

Remarque

- \* Le papier photo entrera et sort 4 fois (YMCO, jaune, magenta, cyan, recouvrement). Ne touchez pas le papier lors du processus d'impression pour une meilleure qualité d'image
- \* Ne tirez pas le papier par la force pendant l'impression.
- \* Ne placez pas un objet devant la fente de sortie du papier.
- \* Utilisez la dernière application pour obtenir la meilleure qualité d'impression. Vérifiez la dernière version de l'application depuis GOOGLE Play Store et APPLE APP STORE.
- \* L'imprimante a une batterie intégrée. Chargez l'imprimante avant de l'utiliser.
- \* Manipuler avec précaution lors de la recharge pour éviter les chocs électriques.
- \* Ne pas démonter ou déformer.
- \* Évitez la température ou l'humidité trop élevée ou basse.
- \* La résolution supérieure de l'image a la qualité supérieure de la photo imprimée. La taille d'image recommandée est de 1280 \* 2448 pixels.
- \* Température de fonctionnement: 0 - 40 ° C

Dépannage

Symptôme	Cause / Solution
Bourrage papier	Éteignez et Allumez à nouveau. Le papier sera éjecté automatiquement. Si non, contactez le service à la clientèle.
La qualité de l'image n'est pas bonne.	La qualité d'impression pourrait être inférieure si votre source de photo a une faible résolution. Plus de 1280 x 2448 pixels sont recommandés pour une meilleure qualité d'image.
L'imprimante ne répond pas.	Appuyez sur le bouton de réinitialisation avec un outil pointu comme une broche.

Puissance et état actif

- ⓘ Mise sous tension: Blanc / Mise hors tension (2 secondes): Arrêt / Impression: Blanc scintillant  
F.W Mise à niveau: Rouge clignotant / Pas de cartouche, Erreur: Rouge Éclatant  
Attente, Refroidissement: Blanc
- Charge Chargement: Rouge / Chargement complet: Vert
- ⓘ Connexion: Green Blink / Bluetooth Complete: Green

ČESKY

Instalace aplikace

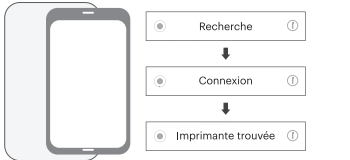
- 1. ANDROID
- 1) Otevřete aplikaci GOOGLE play ve svém smartphonu
- 2) Vyhledejte "KODAK Instant Printer"
- 3) Nainstalujte "KODAK Instant Printer" do svého smartphonu

2. Zařízení APPLE

- 1) Otevřete aplikaci APP STORE ve svém IPHONE, IPOD TOUCH or IPAD.
- 2) Vyhledejte aplikaci "KODAK Instant Printer"
- 3) Nainstalujte aplikaci "KODAK Instant Printer" do svého zařízení.

Připojení BLUETOOTH

- 1) Na svém smartphonu zapněte BLUETOOTH
- 2) Jděte na nastavení BLUETOOTH a vyhledejte "KODAK Instant Printer"
- 3) Vyberte jej pro spojení s tiskárnou



Před zapnutím

- 1) Tato tiskárna má zabudovanou baterii. Před použitím tiskárnu nabijte.
- 2) Jak vyměnit tiskovou kazetu

Printing in the App

- 1. KODAK Instant Printer app launch -> 2. "Gallery" to load your device's photos.
- > 3. Choose Photo -> 4. Select Print Number -> 5. Select Printer Icon
- \*Select SNS if you want to print the photo from it.

Poznámky

- \* Fotografický papír během tisku 4x zajedě dovnitř a ven (YMCO, žlutá, purpurová, azurová, přelakování). Pro nejlepší výslednou kvalitu fotografie na ni během tisku nesahejte.
- \* Během tisku nevytahujte papír.
- \* Neumísťujte žádné předměty před výstupní otvor pro papír.
- \* Pro nejlepší kvalitu tisku použijte nejnovější aplikaci. Kontrolujte nejnovější verze aplikace na GOOGLE Play Store a APPLE APP STORE.
- \* Tiskárna má zabudovanou baterii. Před použitím tiskárnu nabijte.
- \* Během nabíjení se zařízením zacházejte opatrně, mohlo by dojít k úrazu elektrickým proudem.
- \* Zařízení nerozebírejte ani deformujte.
- \* Vyhnete se příliš vysoké nebo nízké teplotě a vlhkosti.
- \* Čím vyšší rozlišení má snímek, tím vyšší bude kvalita vytisknuté fotografie. Doporučená velikost obrázku je 1280 x 2448 pixelů.
- \* Provozní teplota: 0 - 40C

Řešení problémů

Priznaky	Prčina / řešení
Zaseknutý papír	Zařízení vypněte a opět zapněte. Papír se automaticky vysune. Pokud ne, obraťte se na zákaznický servis.
Kvalita obrázku není dobrá.	Kvalita tisku může být menší, pokud má vaše foto zařízení nízké rozlišení. Pro nejlepší kvalitu snímků je doporučeno rozlišení přes 1280 x 2448 pixelů.
Tiskárna neodpovídá	Zmáčkněte resetovací tlačítko pomocí úzkého špičatého nástroje, např. špendlík

Napájení a aktivní stav

- ⓘ Zapnutí: Bílá / Vypnutí (2sec) : Vypnuto / Tisk: Bílé blikání  
F / W aktualizace : Růžové blikání  
Vyměnit cartridge, Závada : Červené blikání
- Charge Nabít: Červená / Nabíjení dokončeno : Zelená
- ⓘ Připojování: Zelená blikání / Bluetooth připojeno :Zelená

Slovak

Inštalácia aplikácie

- 1. ANDROID
- 1) Otvorte aplikáciu GOOGLE play na svojom smartphone
- 2) Vyhľadajte "KODAK Instant Printer"
- 3) Nainštalujte "KODAK Instant Printer"

2. Zariadenie APPLE

- 1) Otvorte aplikáciu APP STORE na svojom IPHONE, IPOD TOUCH or IPAD.
- 2) Vyhľadajte aplikáciu "KODAK Instant Printer"
- 3) Nainštalujte aplikáciu "KODAK Instant Printer" do svojho zariadenia

Pripojenie BLUETOOTH

- 1) Zapnite BLUETOOTH na svojom smartphone
- 2) Choďte na nastavenie BLUETOOTH a vyhľadajte "KODAK Instant Printer"
- 3) Vyberte pre pripojenie k tlačiarňi



Před zapnutím

- 1) Táto tlačiareň má zabudovanou batériu. Pred použitím tlačiareň nabite.
- 2) Ako vymeniť tlačovú kazetu

Printing in the App

- 1. KODAK Instant Printer app launch -> 2. "Gallery" to load your device's photos.
- > 3. Choose Photo -> 4. Select Print Number -> 5. Select Printer Icon
- \*Select SNS if you want to print the photo from it.

Poznámky

- \* Fotografický papír počas tlače 4x prechádza dovnútra a von (YMCO, žltá, purpurová, azurová, prelakovanie). Počas tlače sa fotografie nedotýkajte.
- \* Počas tlače nevyťahujte papier.
- \* Neumiestňujte žiadne predmety pred výstupný otvor pre papier.
- \* Pre najlepšiu kvalitu tlače použite najnovšiu aplikáciu. Najnovšiu verziu aplikácie je vždy dostupná na GOOGLE Play Store a APPLE APP STORE.
- \* Tlačiareň má zabudovanú batériu. Pred použitím tlačiareň nabite.
- \* Pri nabíjaní zachádzajte so zariadením opatrne, mohlo by dôjsť k úrazu elektrickým prúdom.
- \* Zariadenie nerozoberajte ani nedeformujte.
- \* Vyhňte sa príliš vysokej alebo nízkej teplote a vlhkosti.
- \* Čím vyššie je rozlíšenie obrázka, tým vyššia je kvalita vytlačených fotografií. Odporúčaná veľkosť obrázka je 1280 x 2448 pixelov.
- \* Teplota: 0 až 40 ° C

Riešenie problémov

Priznaky	Prčina / riešenie
Zaseknutý papier	Zariadenie vypnite a znovu zapnite. Papier sa automaticky vysunie. Ak nie, obráťte sa na zákaznický servis.
Kvalita obrázu nie je dobrá	Kvalita tlače môže byť menšia, ak má Vaše foto zariadenie nízke rozlíšenie. Pre najvyššiu kvalitu je doporučené rozlíšenie minimálne 1280 x 2448.
Tlačiareň neodpovedá	Stlačte resetovacie tlačidlo pomocou úzkeho špičatého nástroja, napr. špendlík

Napájanie a aktívny stav

- ⓘ Zapnutie: Biela / Vypnutie (2 sek) : Vypnuté / Tlač : Bielé blikanie  
Tlač : Bielé blikanie Aktualizácia FW: Ružové blikanie  
Vymeniť kazetu, Závada : Červené blikanie Čakanie / Ochladzovanie: Biela
- Charge Nabíť : Červená / Nabíjanie dokončené : Zelená
- ⓘ Pripájanie: Green blikanie / Bluetooth Complete : Green