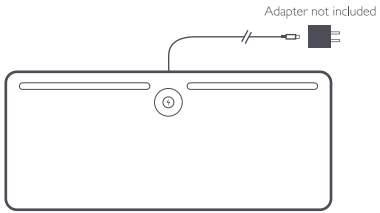


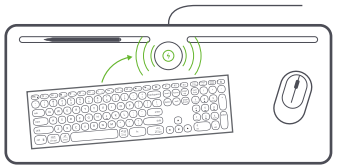
Welcome

For a full instruction manual, please visit zagg.to/instructions.



Set-up

Lay the Wireless Charging Desk Mat flat on your desk or tabletop. Plug the integrated USB-C cable into your compatible power adapter.



To Charge

Place your digital device (phone, tablet, keyboard, mouse, stylus, etc.) on the 10W wireless charging spot centered at the top of the mat. Digital devices should be able to accept up to 10W of power.

To Clean

- Use a clean, damp cloth to wipe the Wireless Charging Desk Mat.
- Do not wipe the charging spot centered at the top of the mat.
- Do not put Wireless Charging Desk Mat in the washing machine or dish washer.
- Do not submerge Wireless Charging Mat in water.

To Straighten

If your Wireless Charging Desk Mat develops a lump or ripple, bend the ripple in the opposite direction for 5 seconds. This should help straighten it out. Once the mat is smoothed down, it will relax over time to a flat position again.

This device complies with Part 15 of the FCC rules. Operation is subject to the following two conditions: 1) this device may not cause harmful interference, and 2) this device must accept any interference received, including interference that may cause undesired operation.

Note: This equipment has been tested and found to comply with the limits for a Class B digital device, pursuant to part 15 of the FCC Rules. These limits are designed to provide reasonable protection against harmful interference in a residential installation. This equipment generates uses and can radiate radio frequency energy and, if not installed and used in accordance with the instructions, may cause harmful interference to radio communications. However, there is no guarantee that interference will not occur in particular installation. If this equipment does cause harmful interference to radio or television reception, which can be determined by turning the equipment off and on, the user is encouraged to try to correct the interference by one or more of the following measures:

- Reorient or relocate the receiving antenna.

- Increase the separation between the equipment and receiver.
 - Connect the equipment into an outlet on a circuit different from that to which the receiver is connected.
 - Consult the dealer or an experienced radio/TV technician for help.
- Changes or modifications not expressly approved by the party responsible for compliance could void the user's authority to operate the equipment.

Radiation Exposure Statement

The FCC certification of this device refers to RF exposure testing performed in typical operating conditions, where a person is no closer than 20 centimeters from the device surface at all times, except for non-repetitive patterns with transient time intervals in the order of a second. Only in the stated conditions, the device is shown to fully comply with the FCC RF Exposure requirements of KDB 447498.

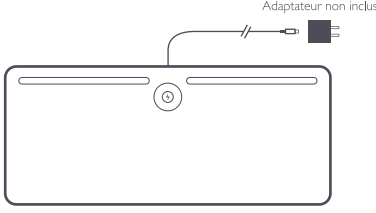
If you still experience problems, please contact ZAGG Customer Service.

zagg.com/support/contact.php | questions@zagg.com
1-800-700-ZAGG [9244] | 00-1-801-839-3906 for international customers

©2024 ZAGG Inc. All Rights Reserved. ZAGG mark and logo are trademarks of ZAGG Inc.

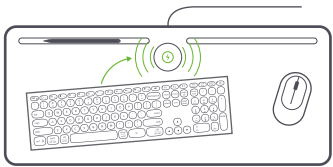
Bienvenue

Pour obtenir le manuel d'instructions complet, veuillez consulter le site ZAGG.to/instructions.



Installation

Posez le tapis de bureau de chargement sans fil à plat sur votre bureau ou votre table. Branchez le câble USB-C intégré à l'adaptateur secteur compatible.



Charger

Placez votre appareil numérique (téléphone, tablette, clavier, souris, stylet, etc.) sur le point de chargement sans fil 15 W centré en haut du tapis. Les appareils numériques devraient pouvoir accepter jusqu'à 15 W de puissance.

Nettoyage

- Pour essuyer votre tapis de bureau de chargement sans fil, utilisez un chiffon propre et humide.
- N'essuyez pas le point de chargement centré en haut du tapis.
- Ne mettez pas le tapis de bureau à chargement sans fil dans la machine à laver ou le lave-vaisselle.
- Ne plongez pas le tapis de chargement sans fil dans l'eau.

Aplanissement

Si votre tapis de bureau à chargement sans fil présente une bosse ou un pli, courbez-le dans la direction opposée pendant 5 secondes. Cela devrait aider à redresser la situation. Une fois le tapis lissé, il se détendra avec le temps pour retrouver une position plate. Cet appareil est conforme à la partie 15 des règles FCC. Son utilisation est soumise aux deux conditions suivantes : 1) cet appareil ne doit pas provoquer d'interférences nuisibles, et 2) cet appareil doit accepter toute interférence reçue, y compris les interférences susceptibles de provoquer un fonctionnement indésirable.

Note : Cet appareil a été testé et déclaré conforme aux limitations prévues pour les appareils numériques de classe B, selon la section 15 de la réglementation FCC. Ces limites sont conçues pour fournir une protection raisonnable contre les interférences nuisibles dans une installation résidentielle. Cet appareil génère, utilise et peut émettre une énergie de radiofréquence et, s'il n'est pas installé et utilisé conformément aux instructions, peut causer des interférences nuisibles aux communications radio. Cependant, rien ne garantit que des interférences ne se produiront pas dans une installation particulière. Si cet équipement provoque des interférences nuisibles à la réception radio ou télévision, ce qui peut être déterminé en éteignant et en allumant l'équipement, l'utilisateur

- est encouragé à essayer de corriger les interférences en prenant une ou plusieurs des mesures suivantes :
- Réorientez ou déplacez l'antenne de réception.
 - Augmentez la distance entre l'appareil et le récepteur.
 - Connectez l'équipement à une prise sur un circuit différent de celui auquel le récepteur est connecté.
 - Consultez le revendeur ou un technicien radio/TV expérimenté pour obtenir de l'aide.

Les changements ou modifications non expressément approuvés par la partie responsable de la conformité pourraient annuler le droit de l'utilisateur à utiliser l'équipement.

Déclaration d'exposition aux radiations

Cet appareil est conforme aux limites d'exposition aux rayonnements RF de la FCC établies pour un environnement non contrôlé. Cet émetteur ne doit pas être placé à côté de, ou fonctionner avec une autre antenne ou un autre émetteur. Pendant le fonctionnement de l'appareil, une distance de 15 cm autour de l'appareil et de 20 cm au-dessus de la surface supérieure de l'appareil doit être respectée.

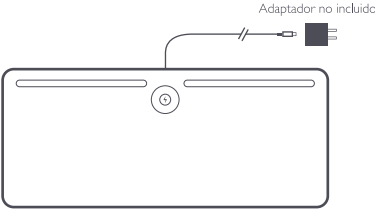
Si vous rencontrez toujours des problèmes, veuillez communiquer avec le service à la clientèle de ZAGG.

zagg.com/support/contact.php | questions@zagg.com
1-800-700-ZAGG [9244] 00-1-801-839-3906 pour les clients internationaux.

©2024 ZAGG Inc. Tous droits réservés. La marque et le logo ZAGG sont des marques déposées de ZAGG Inc.

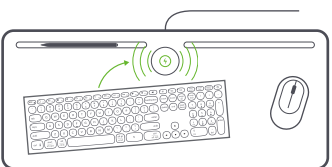
Bienvenido

Para obtener el manual de instrucciones completo, visite el sitio web ZAGG.to/instructions.



Configuración

Coloque el tapete de escritorio de carga inalámbrica sobre su escritorio o mesa. Conecte el cable USB-C integrado a su adaptador de corriente compatible.



Para cargar

Coloque su dispositivo digital (teléfono, tableta, teclado, mouse, lápiz óptico, etc.) en el punto de carga inalámbrica de 15 W centrado en la parte superior del tapete. Los dispositivos digitales deberían poder aceptar hasta 15 W de potencia.

Limpiar

- Utilice un paño limpio y húmedo para limpiar el tapete de escritorio de carga inalámbrica.
- No limpie el punto de carga centrado en la parte superior de la alfombrilla.
- No coloque la alfombrilla de escritorio con carga inalámbrica en la lavadora ni en el lavavajillas.
- No sumerja la alfombrilla de carga inalámbrica en agua.

Enderezar

Si su Alfombrilla de Carga Inalámbrica de Escritorio desarrolla un bulto u ondulación, doble la ondulación en la dirección opuesta durante 5 segundos. Esto debería ayudar a enderezarlo. Una vez que el tapete esté alisado, se relajará con el tiempo hasta alcanzar una posición plana nuevamente. Este dispositivo cumple con la Parte 15 de las reglas de la FCC. La operación está sujeta a las siguientes dos condiciones: 1) este dispositivo no puede causar interferencias dañinas y 2) este dispositivo debe aceptar cualquier interferencia recibida, incluidas las interferencias que puedan causar un funcionamiento no deseado.

Nota: Este equipo ha sido probado y cumple los límites establecidos para los dispositivos digitales de Clase B, de conformidad con el apartado 15 de las normas de la FCC. Estos límites están diseñados para proporcionar una protección razonable contra interferencias perjudiciales en una instalación residencial. Este equipo genera, utiliza y puede irradiar energía de radiofrecuencia y, si no se instala y utiliza de acuerdo con las instrucciones, puede causar interferencias perjudiciales en las comunicaciones por radio. Sin embargo, no hay garantía de que no se produzcan interferencias en una instalación concreta. Si este equipo causa interferencias dañinas en la recepción de

radio o televisión, lo cual se puede determinar encendiendo y apagando el equipo, se recomienda al usuario que intente corregir la interferencia mediante una o más de las siguientes medidas:

- Reorientar o reubicar la antena receptora.
- Aumente la separación entre el equipo y el receptor.
- Conecte el equipo a una toma de corriente de un circuito diferente al que está conectado el receptor.
- Consulte al distribuidor o a un técnico experimentado en radio/TV para obtener ayuda.

Los cambios o modificaciones no aprobados expresamente por la parte responsable del cumplimiento podrían anular la autoridad del usuario para operar el equipo.

Declaración de exposición a la radiación

Este dispositivo cumple con los límites de exposición a la radiación RF de la FCC establecidos para un entorno no controlado. Este transmisor no debe ubicarse ni funcionar junto con ninguna otra antena o transmisor. Durante el funcionamiento del dispositivo se debe respetar una distancia de 15 cm alrededor del dispositivo y 20 cm por encima de la superficie superior del dispositivo.

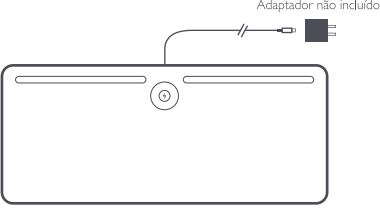
Si todavía continúa con problemas, comuníquese con el Servicio de Atención al Cliente de ZAGG.

zagg.com/support/contact.php | questions@zagg.com
1-800-700-ZAGG [9244] 00-1-801-839-3906 para clientes internacionales

© 2024 ZAGG Inc. Reservados todos los derechos. ZAGG y el logotipo de ZAGG son marcas comerciales de ZAGG Inc.

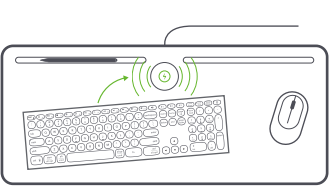
Boas-vindas

Para obter um manual de instruções completo, visite ZAGG.to/instructions.



Configurar

Coloque o tapete de carregamento sem fio sobre a mesa. Conecte o cabo USB-C integrado ao adaptador de energia compatível.



Carregar

Coloque seu dispositivo digital (telefone, tablet, teclado, mouse, caneta, etc.) no ponto de carregamento sem fio de 15 W centralizado na parte superior do tapete. Os dispositivos digitais devem ser capazes de aceitar até 15W de potência.

Para limpar

- Use um pano limpo e úmido para limpar o tapete de carregamento sem fio.
- Não limpe o ponto de carregamento centralizado na parte superior da base.
- Não coloque o tapete de carregamento sem fio em máquina de lavar ou lava-louças.
- Não mergulhe o tapete de carregamento sem fio em água.

Para endireitar

Se o tapete de carregamento sem fio apresentar protuberâncias ou ondulações, curve a ondulação na direção oposta por cinco segundos. Isso deve ajudar a endireitá-lo. Depois que o tapete estiver alisado, ele relaxará com o tempo até ficar novamente plano. Este dispositivo está em conformidade com a Parte 15 das regras da FCC. A operação está sujeita às duas seguintes condições: 1) este dispositivo não pode causar interferência prejudicial e 2) este dispositivo deve aceitar qualquer interferência recebida, incluindo interferência que possa causar operação indesejada.

Observação: este equipamento foi testado e cumpriu os limites para um dispositivo digital Classe B, de acordo com o parágrafo 15 das regras da FCC. Esses limites foram elaborados para proporcionar proteção aceitável contra interferência prejudicial em instalações domésticas. Este equipamento gera e pode irradiar energia de radiofrequência; se não instalado e usado de acordo com as instruções, poderá causar interferência prejudicial à comunicação via rádio. Contudo, não há garantia de que não ocorrerão interferências em instalações específicas. Se este equipamento causar interferência prejudicial à recepção de rádio ou televisão, o que pode ser determinado desligando e ligando o equipamento, o usuário é encorajado a tentar

corrigir a interferência através de uma ou mais das seguintes medidas:

- Reoriente ou reposicione a antena receptora.
- Aumente a separação entre o equipamento e o receptor.
- Conecte o equipamento a uma tomada de circuito diferente daquele ao qual o receptor está conectado.
- Consulte o revendedor ou um técnico de rádio/TV experiente para obter ajuda.

Alterações ou modificações não aprovadas expressamente pela parte responsável pela conformidade poderão anular a autoridade do usuário para operar o equipamento.

Déclaration de exposition à radiation

The FCC certification of this device refers to RF exposure testing performed in typical operating conditions, where a person is no closer than 20 centimeters from the device surface at all times, except for non-repetitive patterns with transient time intervals in the order of a second. Only in the stated conditions, the device is shown to fully comply with the FCC RF Exposure requirements of KDB 447498.

Se continuar a ter problemas, entre em contato com o Serviço de Atendimento ao Cliente da ZAGG.

zagg.com/support/contact.php | questions@zagg.com
1-800-700-ZAGG [9244] 00-1-801-839-3906 para clientes internacionais

©2023 ZAGG Inc. Todos os direitos reservados. ZAGG e o logotipo ZAGG são marcas comerciais da ZAGG Inc.



Points de collecte sur www.quefairedemesdechets.fr
Privilégiez la réparation ou le don de votre appareil !

ZAGG

ZAGG

wireless charging desk mat

Quick Start Guide

CPNT-2428-A | 109913472