

ANNEX D EUT INTERNAL PHOTOS

KQi3 Pro

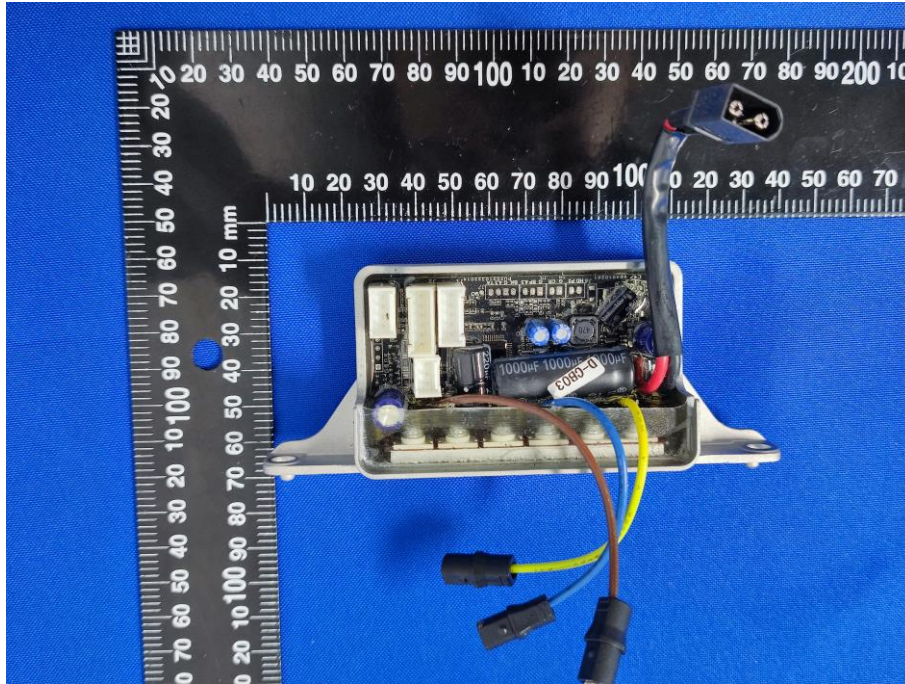
EUT UNCOVER VIEW



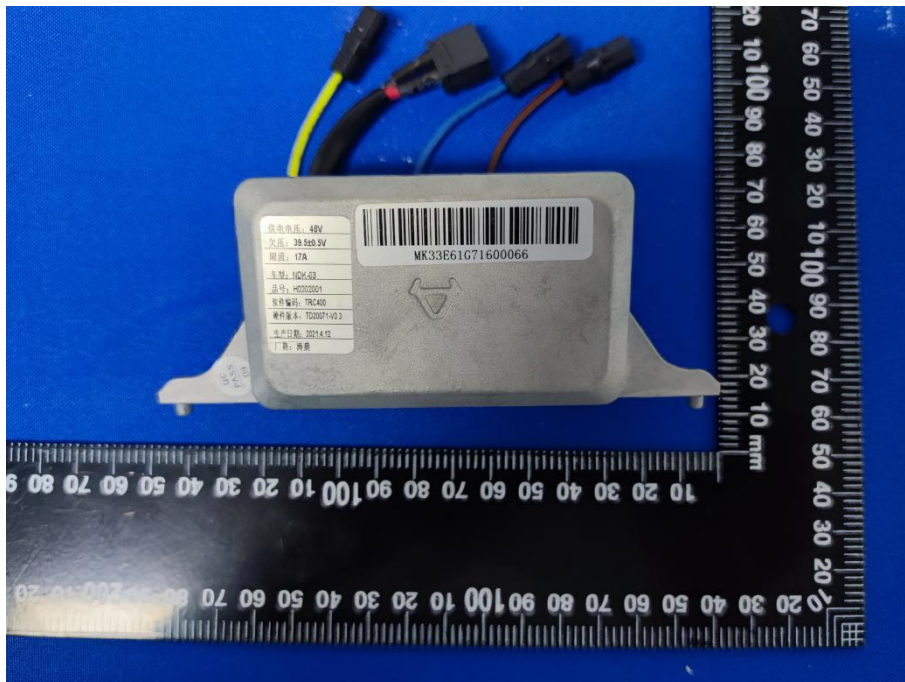
EUT UNCOVER VIEW



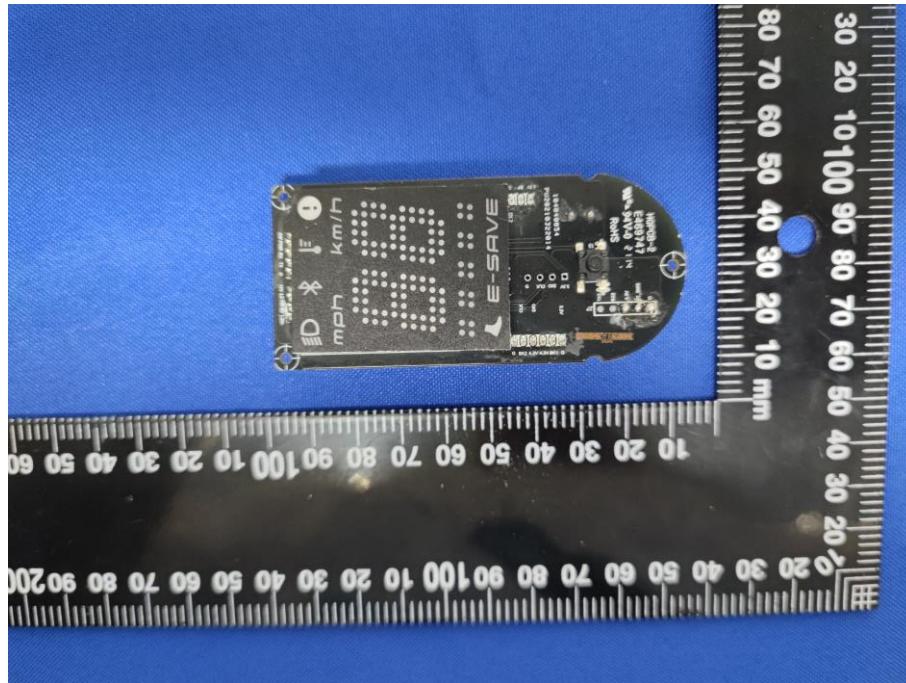
MAIN BOARD TOP VIEW



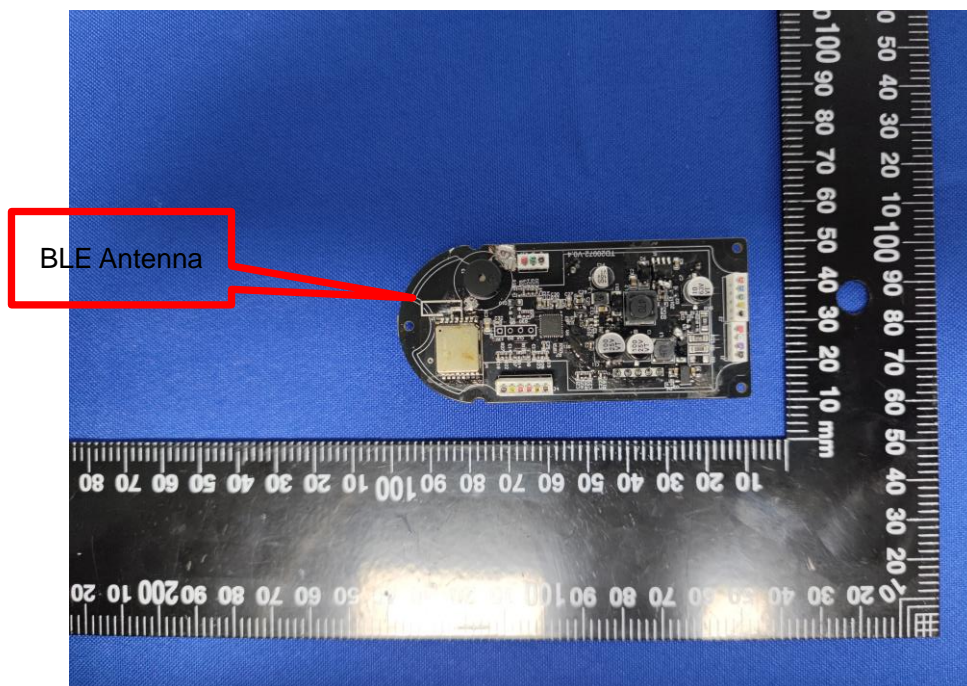
MAIN BOARD REAR VIEW



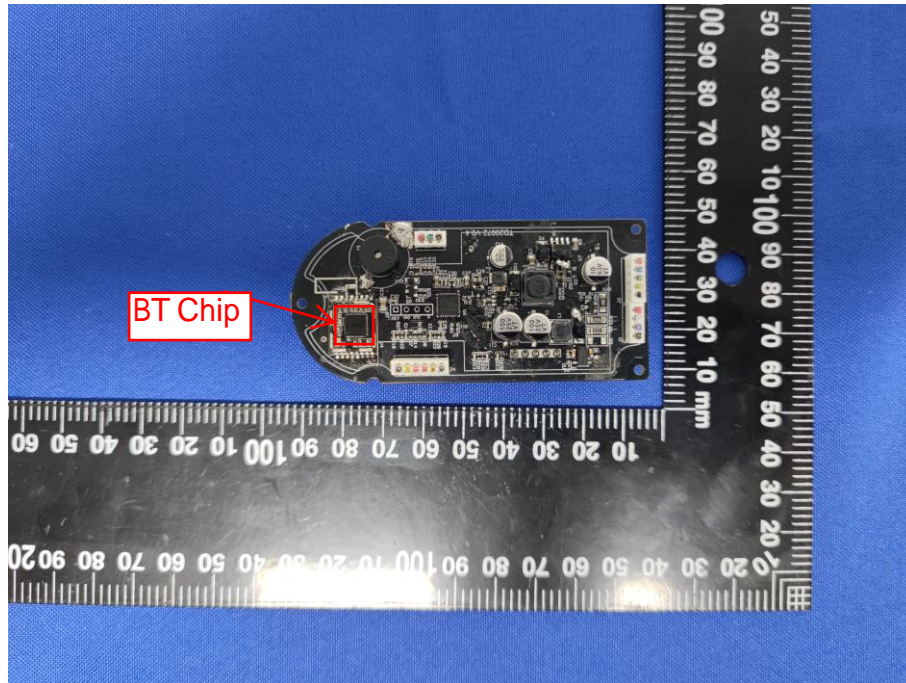
MAIN BOARD TOP VIEW



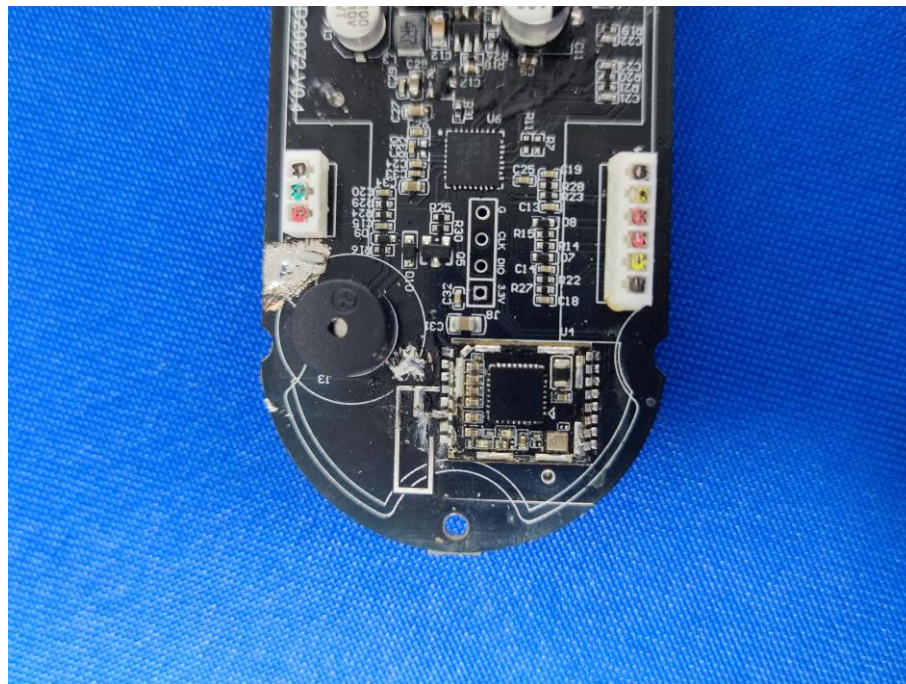
MAIN BOARD REAR VIEW



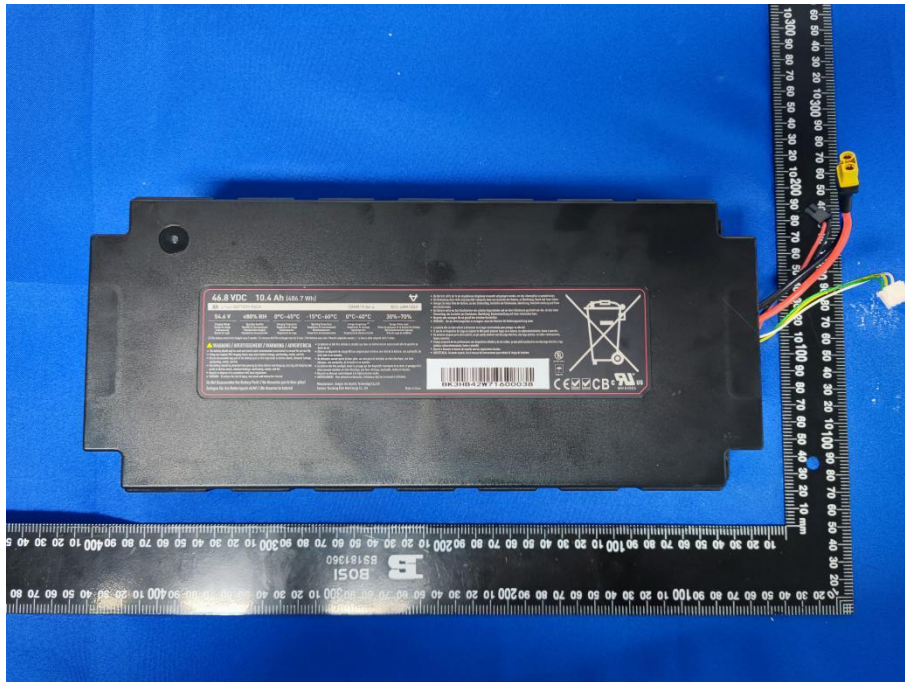
MAIN BOARD UNCOVER VIEW



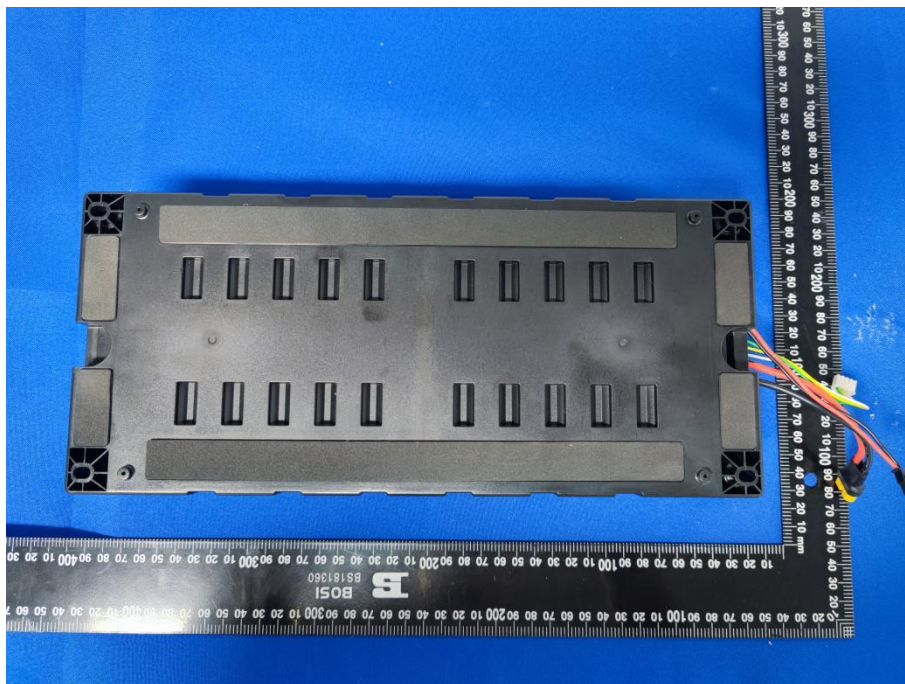
MAIN BOARD UNCOVER VIEW



BATTERY TOP VIEW



BATTERY REAR VIEW



The feature of BATTERY

46.8 VDC 10.4 Ah (486.7 Wh)

131NR19/66-4 NI

54.6 V
Charging Voltage
Tension de charge
Ladepannung
Tensión de carga

≤80% RH
Operating Humidity
Humidité de fonctionnement
Betriebsluftfeuchtigkeit
Humedad de funcionamiento

0°C~45°C
Charging Temperature
Température de charge
Ladetemperatur
Temperatura de carga

-15°C~60°C
Operating Temperature
Température de fonctionnement
Betriebsstemperatur
Temperatura de funcionamiento

0°C~40°C
Storage Temperature⁽¹⁾
Température de stockage
Lagertemperatur
Temperatura de almacenamiento

30%
Storage
Niveau de puissance
Batterielade
Nivel de c

(1) The battery needs to be charged every 2 months. / La batterie doit être rechargée tous les 2 mois. / Die Batterie muss alle 2 Monate aufgeladen werden. / La batería debe cargarse cada 2 meses.

⚠ WARNING / AVERTISSEMENT / WARNUNG / ADVERTENCIA

- The battery should only be used and stored under recommended environment to ensure the service life.
- Using non-original NIU charging device may cause battery leakage, overheating, smoke, and fire.
- Do not disassemble any part of the battery pack as this may result in electric shock, chemical leakage, overheating, smoke, and fire.
- The battery should be protected from piercing by sharp devices and dropping, piercing and dropping may result in electric shock, chemical leakage, overheating, smoke, and fire.
- Recycle or dispose of in accordance with local regulations.
- WARNING** - To reduce the risk of injury, user must read instruction manual.

Do Not Disassemble the Battery Pack! / Ne démontez pas le bloc-piles!
Zerlegen Sie das Batteriepack nicht! / ¡No desarme la batería!

- La batterie ne doit être utilisée et stockée que dans un environnement recommandé.
- Utiliser un dispositif de charge NIU non original peut entraîner une fuite de la batterie, une surchauffe, de la fumée et un incendie.
- Ne démontez aucune partie du bloc-piles, car cela pourrait entraîner un choc électrique, une fuite chimique, une surchauffe, de la fumée et un incendie.
- La batterie doit être protégée contre le perçage par des dispositifs tranchants et la chute pouvant entraîner un choc électrique, une fuite chimique, une surchauffe, de la fumée et un incendie.
- Recycler ou éliminer conformément à la réglementation locale.
- AVERTISSEMENT** - Pour prévenir les blessures, l'utilisateur doit lire le manuel d'instructions.

Manufacturer: Jiangsu niu Electric Technology Co., Ltd
Factory: Yancheng Elite New Energy Co., Ltd

KQi3 Sport

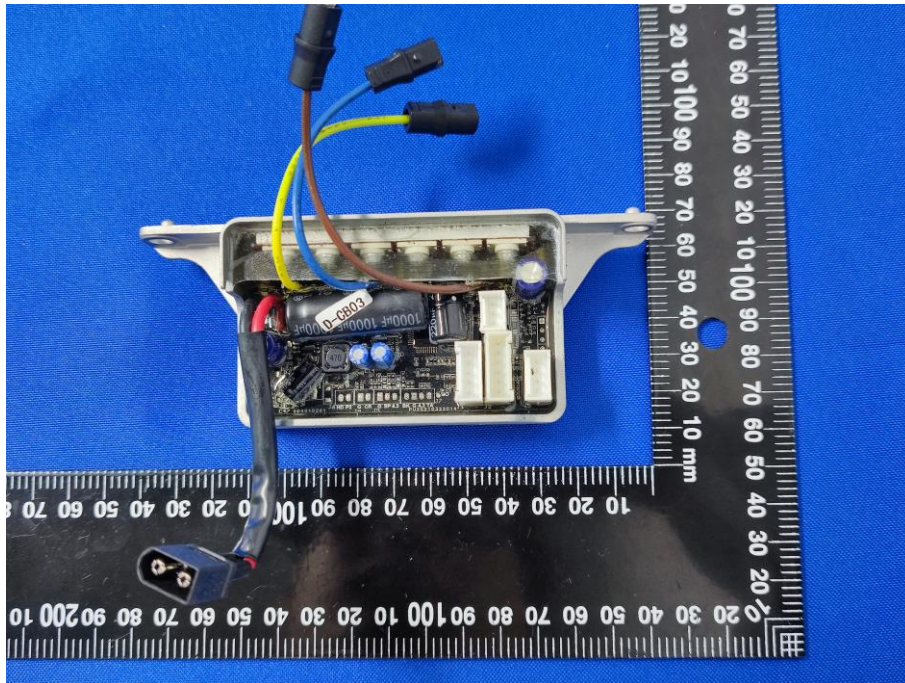
EUT UNCOVER VIEW



EUT UNCOVER VIEW



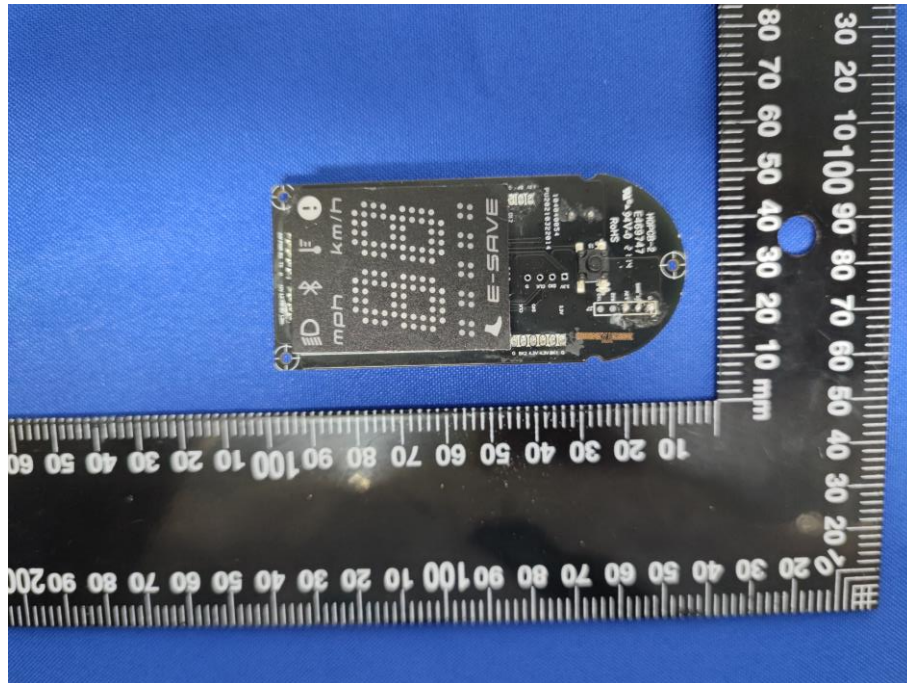
MAIN BOARD TOP VIEW



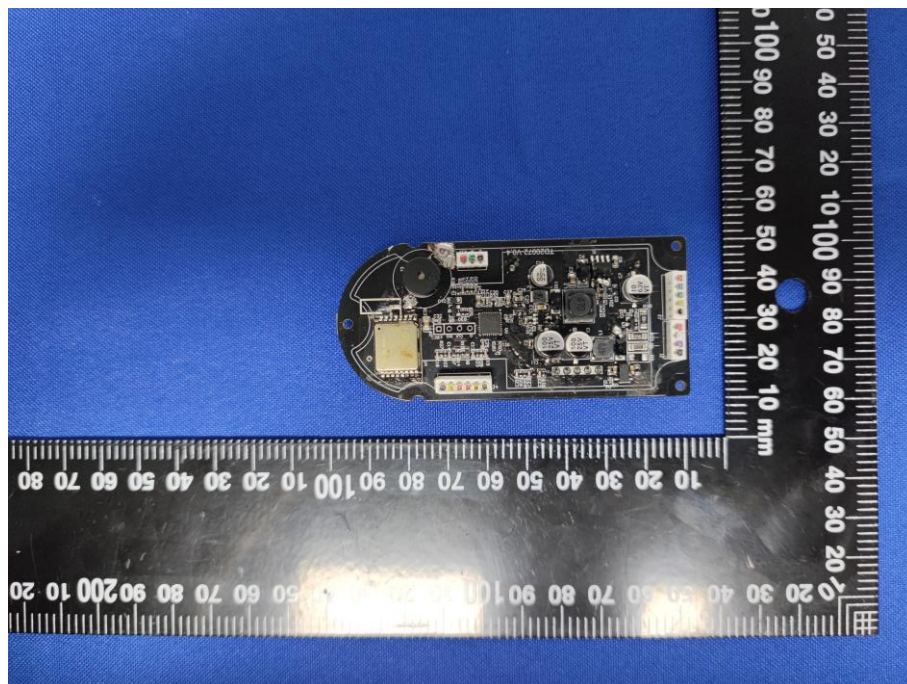
MAIN BOARD REAR VIEW



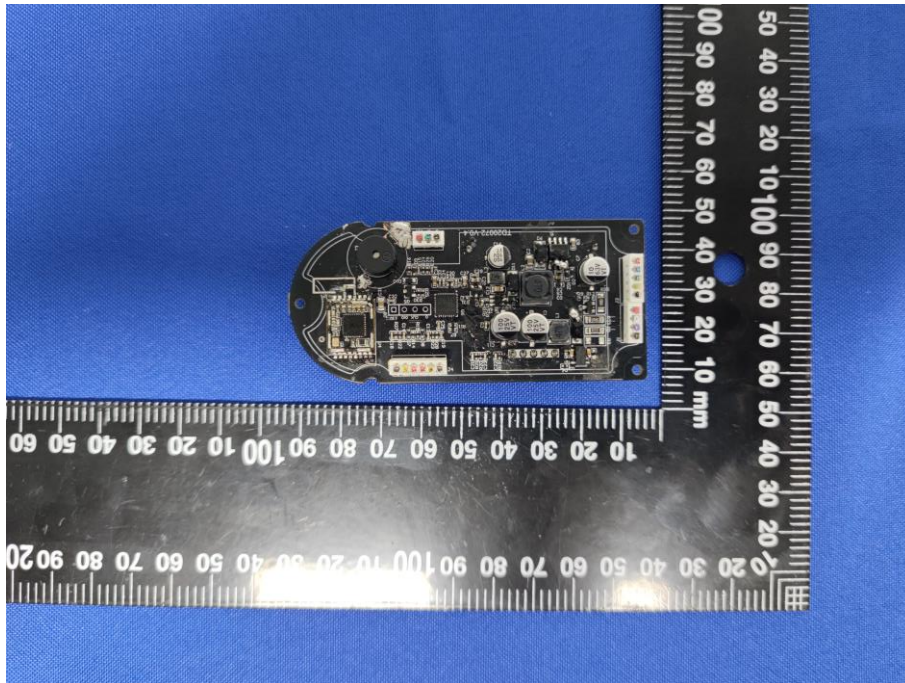
MAIN BOARD TOP VIEW



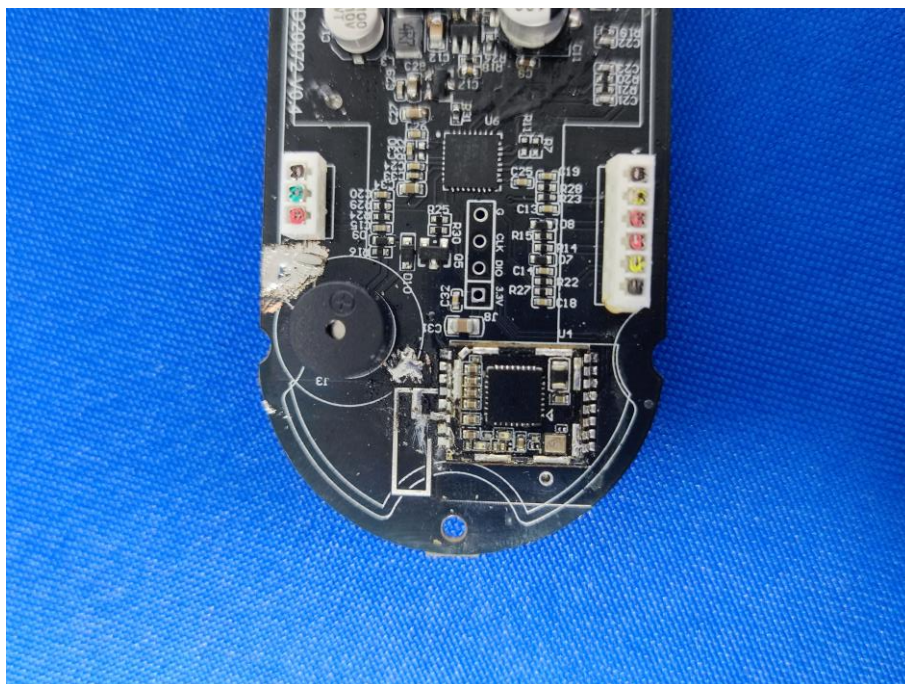
MAIN BOARD REAR VIEW



MAIN BOARD UNCOVER VIEW



MAIN BOARD UNCOVER VIEW



44.8 VDC 7.8 Ah (135 WH)

锂离子电池

警告 WARNING

1. 请勿在充电过程中使用，请勿短路，请勿拆卸，请勿将电池投入火中或水中。
2. 请勿在高温环境下使用，请勿在潮湿环境下使用，请勿在易燃易爆环境下使用。
3. 请勿在充电过程中使用，请勿短路，请勿拆卸，请勿将电池投入火中或水中。
4. 请勿在高温环境下使用，请勿在潮湿环境下使用，请勿在易燃易爆环境下使用。
5. 请勿在充电过程中使用，请勿短路，请勿拆卸，请勿将电池投入火中或水中。
6. 请勿在高温环境下使用，请勿在潮湿环境下使用，请勿在易燃易爆环境下使用。

规格: 44.8VDC 7.8Ah (135 WH) 15°C~45°C 8°C~45°C 30%~70%
 额定电压 额定容量 工作温度 存储温度 湿度
 Nominal Voltage Nominal Capacity Operating Temperature Storage Temperature Humidity

制造商: 江苏博时电子科技有限公司
 Manufacturer: BOSI Technology Co., Ltd.
 地址: 江苏省苏州市吴江区盛泽镇盛泽大道1111号
 Address: No.1111 Shengze Road, Shengze Town, Suzhou City, Jiangsu Province, P.R. China

内附锂电池信息: 禁止拆解锂电池!

BS161360

BOSI

The feature of BATTERY

