

■故障
如故障需保固換新，請透過電子郵件聯繫以下客服中心
(依據資訊確認與客訴支援，回電可能需要幾個工作天的時間)
km5 支援中心: customer_support@km5.co.jp

■無保保証範圍
以下情況不在保固換新範圍內：
・如果您不能提交保固卡和有缺陷的產品。
・保固卡中未記載店舖和購買日期，或者無法出示確認購買日期的保修卡（發票、收據、發貨單等）。
・保固書被認定為偽造、篡改等。
・因本公司或本公司指定機構以外的第三方或客戶的修改、分解、修理造成產品故障。
・當產品因溫度、濕度、振動等超出預期正常家庭環境範圍而發生故障。
・購買後在運輸過程中因碰撞、跌落等造成產品損壞。
・因地震、災害、雷害、風災、水災、其他自然災害、污染、電壓異常等外部因素導致產品故障。
・其他被認定為不允許免費更換的原因。

■CP1/2 Q&A



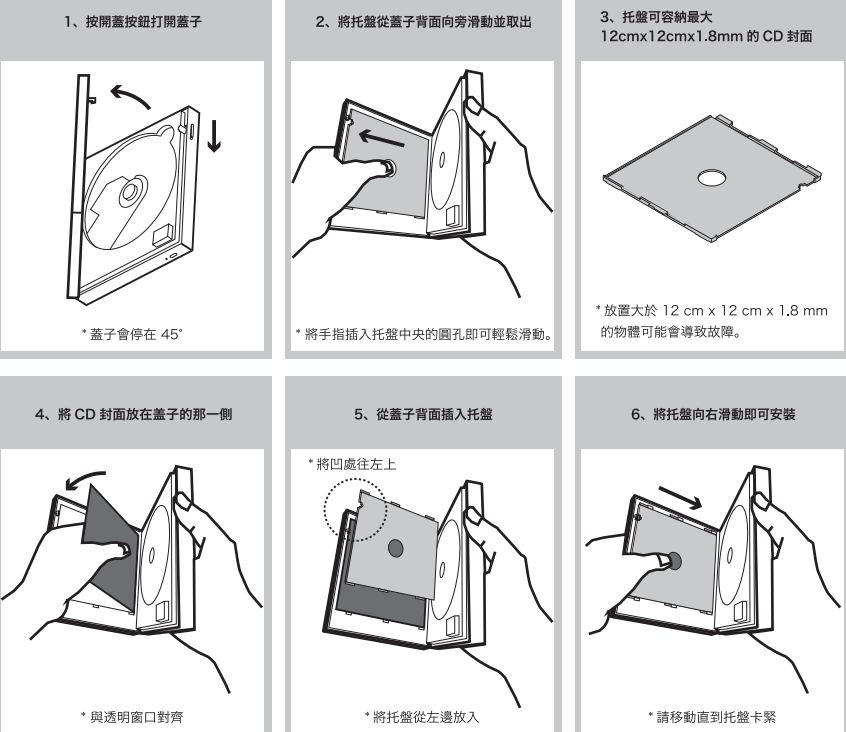
https://km5.co.jp/pages/q-a

■km5 Inc.



https://www.km5.co.jp/

■如何插入歌詞卡



■故障の場合

修理が必要な場合は下記サポートセンターにメールでご連絡ください。
(お返事には土曜日曜祭日以外に数日かかる場合がございます)
km5 サポートセンター: customer_support@km5.co.jp

■保証範囲

- 以下の場合には、保証対象外となります。
- ・故障した本製品をご提出いただけなかった場合。
 - ・購入日から確認できるシリアル、納品書などをご提示いただけなかった場合。
 - ・レシート、納品書などの偽造・改竄などが認められた場合。
 - ・弊社及び弊社が指定する機関以外の第三者、ならびにお客様による改造、分解、修理により故障した場合。
 - ・通常一般家庭内で想定される使用環境の範囲を超える改造、湿度、振動等により故障した場合。
 - ・本製品をご購入いただいた後の輸送中に発生した衝撃、落下等により故障した場合。
 - ・地震、災害、雷害、風水害、その他の天災地災、公害、異常電圧などの外的要因により故障した場合。
 - ・その他、無償修理または交換が認められない事由が発見された場合。

■CP1/2 Q&A



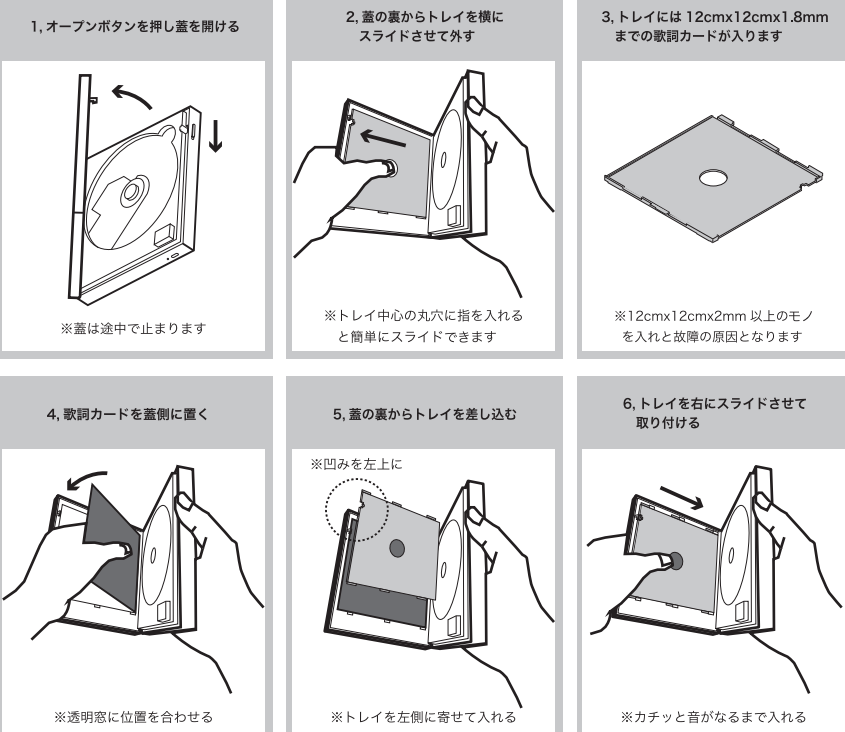
https://km5.co.jp/pages/q-a

■km5 Inc.



https://www.km5.co.jp/

■歌詞カードの入れ方



■km5 Inc. Support Center
If you need repairs, please contact us by email.
(It may take several days for a reply.)
mail:customer_support@km5.co.jp

■Scope of Warranty

- The following cases are not covered by the one year warranty.
- ・If you cannot submit the defective product.
 - ・If you are unable to present your receipt.
 - ・If the receipt is forged.
 - ・If the user modifies/dismassembles/repairs, etc.
 - ・If the product malfunctions due to temperature/humidity/vibration exceeding the normal environment.
 - ・If malfunctions due to drops or shocks that occur after purchase.
 - ・Failures caused by external factors such as disasters.(earthquakes/lightning/flood damage/abnormal voltage/etc.)
 - ・If any other non-warranty reason is discovered.

■CP1/2 Q&A



https://km5.co.jp/pages/q-a

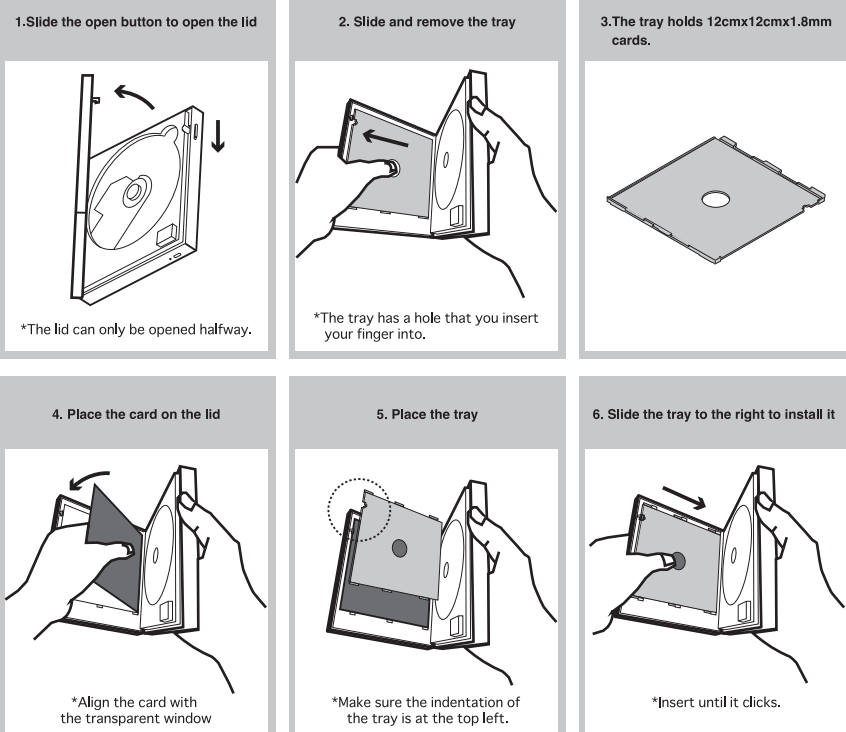
■km5 Inc.



https://www.km5.co.jp/

The FCC requires a warning:
This device complies with Part 15 of the FCC Rules. Operation is subject to the following two conditions:
(1) this device may not cause harmful interference, and
(2) this device must accept any interference received, including interference that may cause undesired operation.

■How to insert the card



Quick Manual

Please be sure to read the instructions for operating the CP1 CD player with Bluetooth and precautions for safe handling before use.

■Contents

CD player x1, Manual x1

■Specification

Product Name: Instant Disk Audio CP1
Model Number: CP1-003
Disk Format: CD/CD-R/CD-RW/MP3
Disk Size: 12cm / 8cm
APFS(Shockproof): 2M SDRAM
Connection: Bluetooth/3.5mm Stereo earphone jack
Compatible Standards: Bluetooth/5.1 (Mode AC6956C)
Reachable Range: About 10m
Lithium Ion Battery: 1800mAh
Charging Method: USB Type-C
Charging Time: About 5 hours
Play Time: About 7 hours
Operating Temperature: 0°C~40°C
Storage Temperature: -5°C~60°C (無冷凝)
Size: 140mm x 160mm x 26mm
Weight: 280g

■Notes on Bluetooth

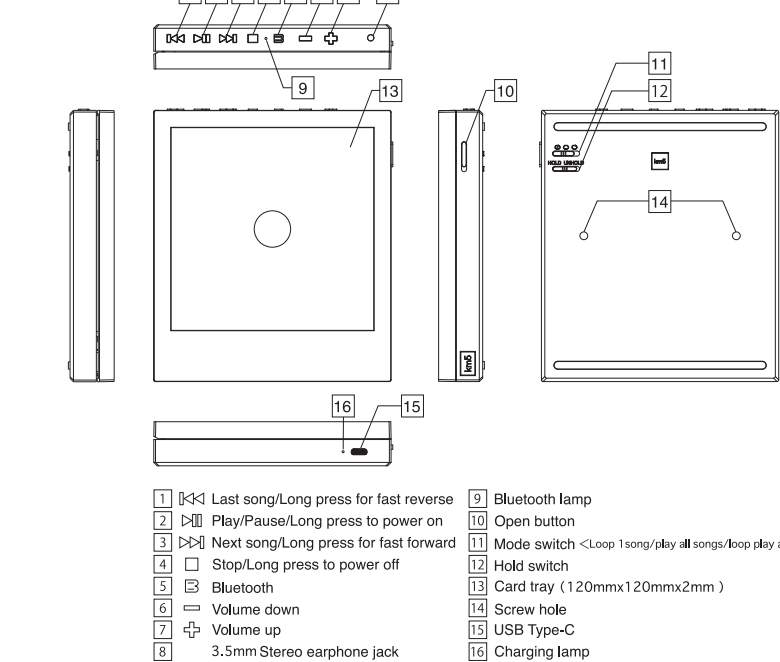
- This product is a wireless equipment that uses 2.400-2.4835GHz. Bandwidth of mobile object identification device can be avoided. The radio wave system uses the GFSK system, and the interference distance is approximately 10m.
- Before using this product, please check whether other wireless stations (*) are operating nearby. If radio wave interference occurs between this product and another wireless station (*), please change the location of use or stop using this product.

*1: In addition to industrial, scientific, and medical equipment that uses the same 2.4GHz frequency as this product, other similar radio stations, school radio stations for mobile object identification that require a license to be used in factory production lines, etc. This warning for selected low-power radio stations that do not require radio communication, and amateur radio stations.

⚠ Warning

- Do not use it in equipment where malfunction may have a huge impact. In rare cases, the product may be affected by external radio waves of the same frequency or mobile phone radio waves, resulting in malfunction, reduced operation, or non-operation.
- Do not use this product in places where the use of radio waves is prohibited, such as hospitals. The radio waves from this product may affect electronic devices and medical devices (e.g. pacemakers).
- Please note that we will not be held responsible for any accidents or social damage caused by the failure of this product.

■Part Name



■Bluetooth® connection method

- Turn on the product and press and hold the Bluetooth button. The blue LED lamp will flash and the device will be in standby mode. Check whether the Bluetooth connected device is paired with another device and wait for connection near this product. Once the connection is complete, the blue LED lamp will turn on.

取扱説明書

Bluetooth®機能付き CD プレーヤー CP1 (以下本製品) の操作法と安全にお取り扱い頂くための注意事項を記載していますのでご使用前に必ずお読みください。

■同梱物

CP1本体 1個、取扱説明書 1部

■製品仕様

製品名: Instant Disk Audio CP1
型番: CP1-003
ディスクフォーマット: CD/CD-R/CD-RW/MP3
ディスクサイズ: 12cm / 8cm
ASPI (耐衝撃): 2M SDRAM
接続方法: Bluetooth®無線方式 / 3.5mm ステレオイヤホンジャック
適合規格: Bluetooth®5.1 (Mode AC6956C)
到達レンジ: 約 10m~20m
リチウムイオンバッテリー: 1800mAh
充電方法: USB Type-C
充電時間: 約 5 時間
再生時間: 約 7 時間
動作温度: 0℃~40℃ (ただし結露なきこと)
保存温度: -5℃~60℃ (ただし結露なきこと)
外形寸法: 140mm x 160mm x 26mm
重量: 280g

■Bluetooth®無線についてのご注意

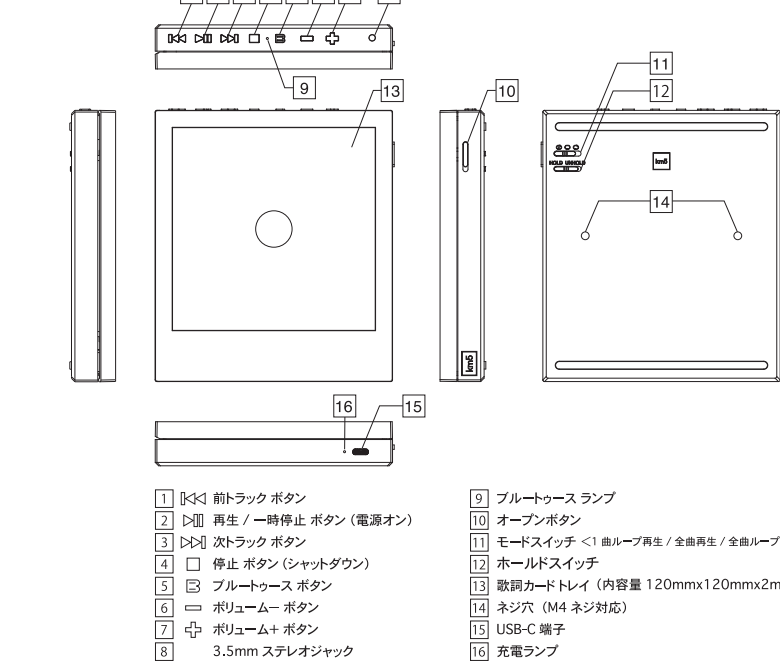
- 本製品は 2.400-2.4835GHz を使用する無線設備です。移動体識別装置の帯域が回避可能です。電波方式は GFSK 方式を採用し、干渉距離は約 10m です。2.4GHz 帯は、医療機器や IEEE802.11b/11g/11n 規格の無線 LAN 機器などでも使用されています。本製品を使用する前に、近で他の無線局 (※1) が運営されていないか確認してください。
- 本製品と他の無線局 (※1) との間に電波干渉が発生した場合は、使用する場所を変更するか、または本製品の使用を停止してください。

※1: 本製品と類似 2.4GHz 帯を使用する産業・科学・医療機器のほか、他の同種無線局、工場の生産ラインなどで使用される免許を要する移動体識別用室内無線局、免許を要しない特定小電力無線局、アマチュア無線局をさします。

⚠ 警告

- 誤作動により多大な影響を及ぼす恐れのある機器では使用しないでください。特に外部から同じ周波数の電波や携帯電話の電波の影響を受け、誤作動する、動作が低下する、または動作しなくなることがあります。
- 病院など、電波使用が禁止されている場所では本製品を使用しないでください。本製品の電波で電子機器や医療機器 (例えばペースメーカー) などに影響を及ぼす恐れがあります。
- 本製品の故障などにより事故や社会的な損害などが生じても、弊社でいかなる責任も負いませんので、ご了承ください。

■各部分の名称



■Bluetooth®機器の接続方法

- 本製品の電源がオンになっている状態でBluetoothボタンを長押ししてBluetoothをオンにします。Bluetoothの電源がオンになっている状態でBluetoothボタンを長押ししてBluetoothをオンにします。

使用説明書

在使用前到底牙功能約 CD 播放 CP1 (以下簡稱“本產品”) 之前，請務必閱讀它的操作方法和安全操作注意事項。

■附件

1 個主機、1 本使用說明書

■產品規格

產品名稱: CP1 藍牙隨身聽
型號: CP1-003
光碟格式: CD/CD-R/CD-RW/MP3
光碟尺寸: 12CM 或 8CM
ASP (抗衝擊): 2M SDRAM
連接方式: Bluetooth® 5.1 / 3.5mm 立體聲耳機插孔
適合規格: Bluetooth® 5.1 (模式 AC6956C)
傳輸功率範圍: 約 10m~20m
經電壓: 1800mAh
充電方式: USB Type-C
充電時間: 約 5 小時
播放時間: 約 7 小時
操作溫度: 0℃~40℃ (無冷凝)
保存溫度: -5℃~60℃ (無冷凝)
尺寸: 140mm x 160mm x 26mm
重量: 280g

■Bluetooth 注意事項

- 本產品是使用 2.400-2.4835GHz 的無線電設備。可以避開移動識別設備的區域。無線電系統採用 GFSK 系統，干擾距離約 10m。無線設備和 IEEE802.11b/11g/11n 無線 LAN 設備也使用 2.4GHz 頻段。
- 使用本產品前，請檢查附近是否有其他無線電台 (*1) 在運行。萬一本產品與其他無線電台 (*1) 之間發生無線電波干擾，請更改使用地點或停止使用本產品。

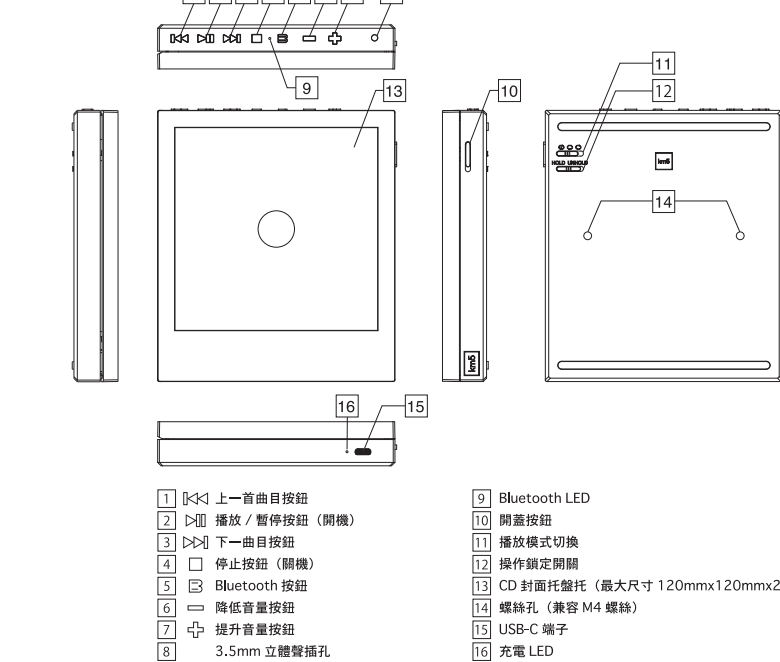
*1: 除了使用與本產品相同的 2.4 GHz 頻段的工業、科學和醫療設備外，其他同類型無線電台。用於移動識別學校無線電台需要獲得許可才能在工廠生產線中使用，等 指不需要無線電台的指定小功率無線電台和業餘無線電台。

⚠ 警告

- 請勿用於因故障可能產生巨大影響的設備。在極少數情況下，它可能會受到相同頻率的無線電波或手機無線電波的影響，從而可能導致其發生故障、變慢或停止工作。
- 請勿在醫院等禁止使用無線電設備的場所使用本產品。本產品的無線電波可能會影響電子設備和醫療設備 (例如心臟起搏器)。
- 請注意，對於因本產品故障造成的任何事故或社會損失，本公司概不負責。

取得專利發明之低功率射頻器材，非經核准，公司、商號或使用者均不得擅自變更頻率、加大功率或變更原設計之特性及功能。低功率射頻器材之使用不得影響航電安全及無線電業務，並不得干擾其他無線電業務。應立即停止、並改裝至無干擾時方得繼續使用。前述合法通信，指依電管法規定作業之無線電通信。低功率射頻器材須符合合法通信或工業、科學及醫療用電波輻射性電機設備之干擾。應避免影響附近雷達系統之操作。高功率指向性天線只須應用於固定式遠程對系統。

■各部分名稱



■Bluetooth®連接方式

- 在本產品的電源開啟的情況下，按住 Bluetooth 按鈕以開啟 Bluetooth。電源開啟後，表示 Bluetooth 連接設備開始配對。檢查連接設備是否與其他設備配對，並在本產品附近等待連接。連接完成後，會亮藍燈。

限制物質及其化學符號 Restricted substances and their chemical symbols						
單元 Unit	鉛 Pb	鎘 Cd	汞 Hg	六價鉻 Cr6+	多環芳 烴	多溴二苯 醚
標準含量	<100ppm	<100ppm	<100ppm	<1000ppm	<1000ppm	<1000ppm
電路板	-	○	○	○	○	○
外殼	○	○	○	○	○	○
金屬結構件	-	○	○	○	○	○
線材	-	○	○	○	○	○

備註1: [○] 是指該項限制物質之百分比含量未超出百分比含量標準值。
備註2: [-] 是指該項限制物質為排除專案。

FCC Warning:

This equipment has been tested and found to comply with the limits for a Class B digital device, pursuant to part 15 of the FCC Rules. These limits are designed to provide reasonable protection against harmful interference in a residential installation. This equipment generates, uses and can radiate radio frequency energy and, if not installed and used in accordance with the instructions, may cause harmful interference to radio communications. However, there is no guarantee that interference will not occur in a particular installation. If this equipment does cause harmful interference to radio or television reception, which can be determined by turning the equipment off and on, the user is encouraged to try to correct the interference by one or more of the following measures:

- Reorient or relocate the receiving antenna.
- Increase the separation between the equipment and receiver.
- Connect the equipment into an outlet on a circuit different from that to which the receiver is connected.
- Consult the dealer or an experienced radio/TV technician for help.

Caution: Any changes or modifications to this device not explicitly approved by manufacturer could void your authority to operate this equipment.

This device complies with part 15 of the FCC Rules. Operation is subject to the following two conditions:

(1) This device may not cause harmful interference, and (2) this device must accept any interference received, including interference that may cause undesired operation.

This equipment complies with FCC radiation exposure limits set forth for an uncontrolled environment. This equipment should be installed and operated with minimum distance 0cm between the radiator and your body.